



PD2 S 180 C 12-48V SF EDI/W

Präsenzmelder 12V-24V-48V, mit Feller

SNAPFIX®, Design EDIZIOdue, weiss

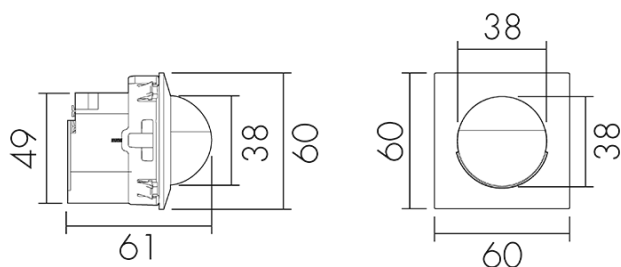
No E: 535 116 125

Prezzi brutto IVA escl. 208,45 CHF

Descrizione del prodotto

- Per le combinazioni di interruttori con zona a 180° per il rilevamento affidabile di persone e fonti di calore
- Impostazioni di default, pronto per l'uso
- Funzione semiautomatica (Accensione manuale/spegnimento automatico) per il massimo risparmio energetico possibile
- Per un'altezza di montaggio da 1.1 - 2.2 m
- Basso consumo energetico
- 2 canali (relè Reed senza rumore) per la regolazione dell'illuminazione e RVC (Riscaldamento, Ventilazione, Clima)
- Azionabile e programmabile via telecomando (Foglio di programmazione IR-PD per l'uso del telecomando IR-RC inclusa)
- Con clip di copertura

Illustrazioni



Dimensioni in mm

Schemi di rilevamento



Dimensioni in m

a sinistra: vista dall'alto, a destra: vista laterale

- Portata per le attività sedentarie (zona di presenza)
- - - Portata dirigendosi verso la lente (movimento radiale)
- Portata passando lateralmente (movimento tangenziale)

Caratteristiche tecniche

Caratteristiche di montaggio

Categoria di montaggio	Sistema modulare
Adatto per montaggio a parete	sì
Altezza di montaggio raccomandata [m]	1.1
Altezza di montaggio max. [m]	2.2
Tipo di collegamento	Morsetto a innesto

Materiale e forma di costruzione

Larghezza [mm]	60
Altezza [mm]	60
Profondità [mm]	61
Materiale	Plastica
Qualità di materiale	Policarbonato
Grado di protezione [IP]	20
Temperatura di esercizio [°C]	-25 °C - +55 °C
Resistenza agli urti [IK]	IK05
Classe di protezione	II
Voto di prova	CE
Senza alogeni	sì
Protezione superficiale alloggiamento	unbehandelt
Ausführung der Oberfläche	matt
Resistente ai raggi UV	PC resistente ai raggi UV
Colore	Bianco opaco

Codice colore (simile)	RAL 9010
------------------------	----------

Caratteristiche elettronico

Tensione di alimentazione	12 - 48 V
---------------------------	-----------

Tipo di tensione	AC/DC
------------------	-------

Costruzione rilevatore costruzione max. [A]	10
---	----

Caratteristiche di sensore

Portata passando lateralmente (movimento tangenziale) [m]	10
---	----

Portata dirigendosi verso la lente (movimento radiale) [m]	4
--	---

Portata per persone sedute (presenza) [m]	4
---	---

Angolo di rilevamento [°]	180
---------------------------	-----

Numero di sensori PIR	2
-----------------------	---

Numero di sensore di luminosità	1
---------------------------------	---

Luminosità di intervento regolabile	sì
-------------------------------------	----

Caratteristiche di funzionamento

Modello	Rilevatore di presenza
---------	------------------------

Programma di fabbrica	sì
-----------------------	----

Telecomandabile (IR)	IR-RC (Foglio de programmation IR-PD), IR-PD Mini
----------------------	---

Physische Ausgänge

Anzahl physische Ausgänge	3
---------------------------	---

Numero delle zone di commutazione	1
-----------------------------------	---

Luminosità di intervento [lx]	5 - 2000
-------------------------------	----------

Ausgang [1]

Typ 1: Anzahl Kanäle des selben Typs	1
--------------------------------------	---

Art des Kanals	Licht/Schaltausgang
----------------	---------------------

Potenza max. di commutazione	4.8 W (cos $\phi=1$)
------------------------------	-----------------------

Potenziale zero	sì
-----------------	----

Semiautomatico	sì
----------------	----

Temporizzazione min.	15 s
----------------------	------

Temporizzazione max.	30 min
----------------------	--------

Funzione ad impulso	sì
---------------------	----

Ausgang [2]

Anzahl Kanäle desselben Typs	1
------------------------------	---

Art des Kanals	HLK
----------------	-----

Potenza max. di commutazione	4.8 W (cos $\phi=1$)
------------------------------	-----------------------

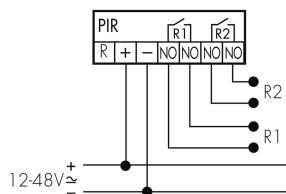
Uscita di commutazione	Relè Reed 0.1 A
------------------------	-----------------

Potenziale zero	sì
-----------------	----

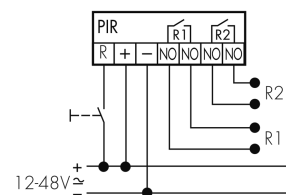
Temporizzazione min.	5 min
Temporizzazione max.	120 min
Funzione ad impulso	sì (durata non regolabile)
Ritardo all'accensione	5 fino 10 min per impostazioni del tempo > 15 min
Physische Eingänge	
Anzahl physische Eingänge	1
Art des Slaveeinganges / Info Intern	Remote (Auch Ausgang Master-Master Betrieb)
Eingang [1]	
Typ 1: Anzahl Eingänge des selben Typs	1
Art des Tastereinganges des selben Typs	Tastereingang / Slaveeingang kombiniert

Schemi

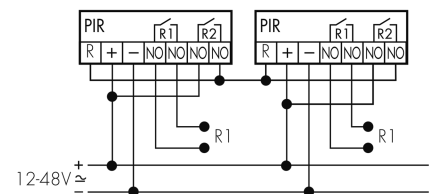
Funzionamento normale



Funzionamento normale con tasto esterno



Funzionamento Master-Master



Funzionamento Master-Slave (Master in funzionamento Slave)

