



## PD2 S 180 NUP KNXs-ST SF FE/W

Präsenzmelder KNX, mit Feller SNAPFIX®, weiss

No E: 535 938 278

Prezzi brutto IVA escl. 280,00 CHF

temporaneamente non disponibile

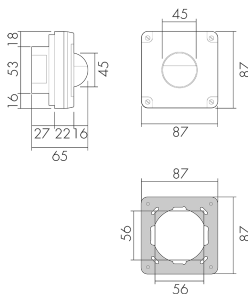
### Descrizione del prodotto

- Per il montaggio sottomuro al parete umido (NUP) con zona a 180° per il rilevamento affidabile dei movimenti
- Compatibile Feller Nevo
- Per un altezza di montaggio da 1.1 - 2.2 m
- Con clip di copertura
- Rilevatore di presenza KNX superpiatto con connettore BUS KNX integrato
- KNX Secure Ready
- 1 uscita segnale luce (per regolazione o on/off), 3 canali luce di comunicazione per 3 gruppi/zone di illuminazione con off-set), 3 canali luce on/off, 3 canali HVAC, 1 canale Slave selezionabili
- Modalità HVAC (1 comfort, 2 stand by, 3 economy, 4 antigelo/surriscaldamento)
- Telecomandabile bidirezionalmente a distanza con l'adattatore IR e l'App per smartphone B.E.G.
- Modalità semiautomatica intelligente con regolazione indipendente dalla presenza (crepuscolare), Modalità automatica
- Modalità slave per estensione area di rilevamento
- Misurazione Luce ottimizzata
- Misurazione Luce comunicata via bus
- Curva dimmerazione modificabile
- Misurazione della luce mista grazie al sensore di luce interno
- Assegnazione dell'indirizzo fisico tramite pulsante o telecomando
- Impostazione di tre gruppi di livelli luce tramite off-set
- Forzatura manuale tramite pulsante KNX esterno
- Funzioni di controllo (heartbeat, cyclical sending)

Pagina: 1 di 5

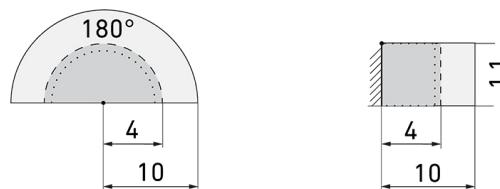
- Funzioni di controllo (heat beat, cyclical sensing)
- Funzione di presenza breve, autoregolazione tempi di ritardo, funzione corridoio
- Funzione spegnimento forzato
- Varie funzioni di blocco
- Soft-start
- Funzione intelligente Central Off
- Richiamo scenari Luminosi
- LEDs interni attivabili o disattivabili
- Scelta comportamento in caso di back-out e ripristino
- Pausa sicurezza dopo spegnimento delle luci impostabile
- Impostazione KNX tramite ETS 5
- Adattamento individuale della sensibilità del sensore di movimento
- Sensori PIR interni attivabili/disattivabili singolarmente
- Rilevamento direzione movimento

## Illustrazioni



Dimensioni in mm

## Schemi di rilevamento



Dimensioni in m

a sinistra: vista dall'alto, a destra: vista laterale

- ..... Portata per le attività sedentarie (zona di presenza)
- - - Portata dirigendosi verso la lente (movimento radiale)
- Portata passando lateralmente (movimento tangenziale)

## Caratteristiche tecniche

### Caratteristiche di montaggio

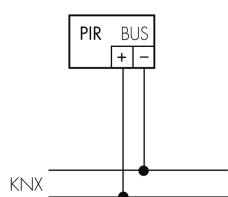
|                                       |                                    |
|---------------------------------------|------------------------------------|
| Categoria di montaggio                | Sottomuro per ambienti umidi (NUP) |
| Adatto per montaggio a parete         | sì                                 |
| Altezza di montaggio raccomandata [m] | 1.1                                |

|  |  |
|--|--|
| Altezza di montaggio max. [m]                              | 2.2  |
| Tipo di collegamento                                       | Morsetti KNX                                 |
| <b>Materiale e forma di costruzione</b>                    |  |
| Larghezza [mm]   | 87   |
| Altezza [mm]   | 87   |
| Profondità [mm]  | 65   |
| Materiale  | Plastica                                     |
| Grado di protezione [IP]                                   | 55   |
| Temperatura di esercizio [°C]                              | -25 °C - +55 °C                              |
| Resistenza agli urti [IK]                                  | IK06   |
| Classe di protezione                                       | III  |
| Voto di prova  | CE   |
| Senza alogeni  | sì   |
| Resistente ai raggi UV                                     | PC resistente ai raggi UV                    |
| Colore   | Bianco                                       |
| Codice colore (simile)                                     | RAL 9010                                     |
| <b>Caratteristiche elettronico</b>                         |  |
| Tensione di alimentazione                                  | KNX, 24 V                                    |
| Tipo di tensione   | DC   |
| Corrente assorbita [mA]                                    | 12   |
| <b>Caratteristiche di sensore</b>                          |  |
| Portata passando lateralmente (movimento tangenziale) [m]  | 10   |
| Portata dirigendosi verso la lente (movimento radiale) [m] | 4  |
| Portata per persone sedute (presenza) [m]                  | 4  |
| Angolo di rilevamento [°]                                  | 180  |
| Sensibilità di intervento regolabile                       | sì   |
| Numero di sensore di luminosità                            | 1  |
| <b>Caratteristiche di funzionamento</b>                    |  |
| Modello  | Rilevatore di presenza                       |
| Telecomandabile (IR)                                       | IR-RC (Foglio de programmation IR-PD KNX)    |
| Fernbedienbar bidirektional                                | ja (mit BLE-IR-Adapter)                      |
| Controllo  | KNX TP 256                                   |
| <b>Physische Ausgänge</b>                                  |  |
| Regolazione di luce costante                               | sì   |
| Luce d'orientamento  | sì (impostazione del tempo/della luminosità) |
| Luce notturna  | sì (impostazione della luminosità)           |

|                                      |                        |
|--------------------------------------|------------------------|
| Luminosità di intervento [lx]        | 5 - 2000               |
| <b>Ausgang [1]</b>                   |                        |
| Typ 1: Anzahl Kanäle des selben Typs | 4                      |
| Art des Kanals                       | Softwareausgang        |
| Potenza max. di commutazione         | dipende dall'attuatore |
| Uscita di comando                    | Contatto software      |
| Semiautomatico                       | sì                     |
| Temporizzazione min.                 | 1 s                    |
| Temporizzazione max.                 | 23 h 59 min 59 s       |
| Ritardo all'accensione               | 0 s - 30 h             |

## Schemi

### Funzionamento normale



## Accessori



### **IR-RC**

Telecomando IR  
No E: 535 949 005  
Prezzi brutto IVA escl. 30,00 CHF



### **AC-180**

Clip di copertura per rilevatori 180°,  
trasparente  
Art-No: 142573  
Prezzi brutto IVA escl. 0,00 CHF



### **FO IR-PD KNX**

Scheda di programmazione  
Art-No: 142596  
Prezzi brutto IVA escl. 0,00 CHF



### **BLE-IR-Adapter**

Adattatore IR per smartphone  
No E: 535 990 705  
Prezzi brutto IVA escl. 199,00 CHF



### **B.E.G. One (Swisslux) App**

App per la programmazione dei B.E.G.  
prodotti  
Art-No: 169381  
Prezzi brutto IVA escl. 0,00 CHF