



PD2 S 180 NCO KNXs-DX SF FE/W

Präsenzmelder KNX, mit Feller SNAPFIX®, weiss

No E: 535 938 168

Prezzi brutto IVA escl. 305,00 CHF

temporaneamente non disponibile

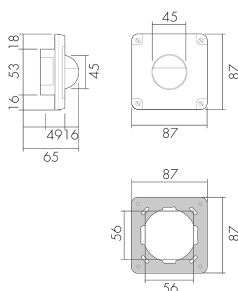
Descrizione del prodotto

- Per il montaggio fuori e sotto muro umidità (NAP/NUP), con zona a 180° per il rilevamento affidabile dei movimenti
- Compatibile Feller Nevo
- Microfono incorporato per una sorveglianza dei locali irregolari
- Per un'altezza di montaggio da 1.1 - 2.2 m
- Con clip di copertura
- Rilevatore di presenza KNX superpiatto con connettore BUS KNX integrato
- KNX Secure Ready
- 1 uscita segnale luce (per regolazione o on/off), 3 canali luce di comunicazione per 3 gruppi/zone di illuminazione con off-set), 3 canali luce on/off, 3 canali HVAC, 1 canale Slave selezionabili
- Modalità HVAC (1 comfort, 2 stand by, 3 economy, 4 antigelo/surriscaldamento)
- Controllo HCL/RGB
- Telecomandabile bidirezionalmente a distanza con l'adattatore IR e l'App per smartphone B.E.G.
- Modalità semiautomatica intelligente con regolazione indipendente dalla presenza (crepuscolare), Modalità automatica
- Modalità slave per estensione area di rilevamento
- Misurazione Luce ottimizzata
- Misurazione Luce comunicata via bus
- Curva dimmerazione modificabile
- Misurazione della luce mista grazie al sensore di luce interno
- Telecomando IR con 5 tasti programmabili in modo libero (accessori)
- Assegnazione dell'indirizzo fisico tramite pulsante o telecomando

Pagina: 1 di 5

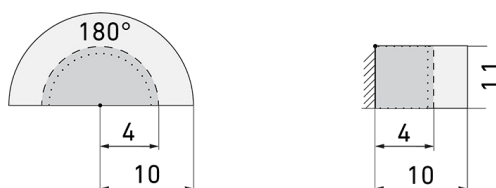
- Assegnazione dell'indirizzo fisico tramite pulsante o telecomando
- Impostazione di tre gruppi di livelli luce tramite off-set
- Forzatura manuale tramite pulsante KNX esterno
- Funzioni di controllo (heartbeat, cyclical sending)
- Funzione di presenza breve, autoregolazione tempi di ritardo, funzione corridoio
- Funzione spegnimento forzato
- Varie funzioni di blocco
- Soft-start
- Simulazione presenza
- 2 moduli logici integrati
- Funzione intelligente Central Off
- Richiamo scenari Luminosi
- LEDs interni attivabili o disattivabili
- Scelta comportamento in caso di back-out e ripristino
- Pausa sicurezza dopo spegnimento delle luci impostabile
- Sensore di temperatura
- Impostazione KNX tramite ETS 5
- Adattamento individuale della sensibilità del sensore di movimento
- Sensori PIR interni attivabili/disattivabili singolarmente
- Rilevamento direzione movimento

Illustrazioni



Dimensioni in mm

Schemi di rilevamento



Dimensioni in m

a sinistra: vista dall'alto, a destra: vista laterale

- Portata per le attività sedentarie (zona di presenza)
- - - Portata dirigendosi verso la lente (movimento radiale)
- Portata passando lateralmente (movimento tangenziale)

Caratteristiche tecniche

Caratteristiche di montaggio

Categoria di montaggio	Sistema modulare
Adatto per montaggio a parete	sì
Altezza di montaggio raccomandata [m]	1.1
Altezza di montaggio max. [m]	2.2
Tipo di collegamento	Morsetti KNX

Materiale e forma di costruzione

Larghezza [mm]	87
Altezza [mm]	87
Profondità [mm]	65
Materiale	Plastica
Grado di protezione [IP]	55
Temperatura di esercizio [°C]	-25 °C - +55 °C
Resistenza agli urti [IK]	IK06
Classe di protezione	III
Voto di prova	CE
Senza alogeni	sì
Resistente ai raggi UV	PC resistente ai raggi UV
Colore	Bianco
Codice colore (simile)	RAL 9010

Caratteristiche elettronico

Tensione di alimentazione KNX, 24 V

Tipo di tensione DC

Corrente assorbita [mA] 12

Caratteristiche di sensore

Portata passando lateralmente (movimento tangenziale) [m] 10

Portata dirigendosi verso la lente (movimento radiale) [m] 4

Portata per persone sedute (presenza) [m] 4

Angolo di rilevamento [°] 180

Sensibilità di intervento regolabile sì

Numero di sensore di luminosità 1

Microfono sì

Scala di temperatura -5 °C fino +45 °C

Caratteristiche di funzionamento

Modello Rilevatore di presenza

Telecomandabile (IR) IR-RC (Foglio di programmazione IR-PD KNX), IR-PD KNX Mini

Fernbedienbar bidirektional ja (mit BLE-IR-Adapter)

Controllo KNX TP 256

Physische Ausgänge

Regolazione di luce costante sì

Luce d'orientamento sì (impostazione del tempo/della luminosità)

Luce notturna sì (impostazione della luminosità)

Luminosità di intervento [lx] 5 - 2000

Ausgang [1]

Typ 1: Anzahl Kanäle des selben Typs 4

Art des Kanals Softwareausgang

Potenza max. di commutazione dipende dall'attuatore

Uscita di comando Contatto software

Semiautomatico sì

Temporizzazione min. 1 s

Temporizzazione max. 23 h 59 min 59 s

Ritardo all'accensione 0 s - 30 h

Schemi

Funzionamento normale

