



PD3 S 360 AP/S

Rilevatore di movimento 10A, nero

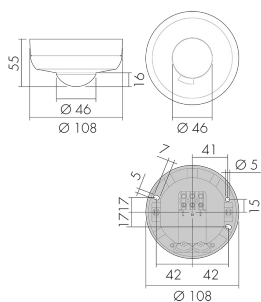
No E: 535 947 060

Prezzi brutto IVA escl. 147,00 CHF

Descrizione del prodotto

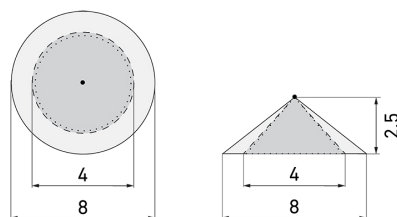
- Per il montaggio fuori muro al soffitto con zona a 360° per il rilevamento affidabile dei movimenti
- Ideale per il montaggio all'esterno, protezione (IP44)
- Regolazione elettronica della sensibilità e della portata di misurazione
- Funzione ad impulso standard, pausa dell'impulso regolabile
- Basso consumo energetico
- 1 canale per la regolazione dell'illuminazione
- Con relè di gran rendimento per l'allacciamento di tutti i tipi di carichi d'uso comune (alimentatore elettronico, reattori LED incl.)
- Azionabile e programmabile via telecomando (Scheda di programmazione IR-PD 1C per l'uso del telecomando IR-RC inclusa)
- Luce ON/OFF per 12 h con telecomando
- Con clip di copertura
- Montaggio facile e rapido su zoccolo ad innesto

Illustrazioni



Dimensioni in mm

Schemi di rilevamento



Dimensioni in m

a sinistra: vista dall'alto, a destra:
vista laterale

- Portata per le attività sedentarie (zona di presenza)
- - - Portata dirigendosi verso la lente (movimento radiale)
- Portata passando lateralmente (movimento tangenziale)

Caratteristiche tecniche

Caratteristiche di montaggio

Categoria di montaggio	Sopra intonaco per ambienti umidi (NAP)
Adatto per fissaggio a soffitto	sì
Altezza di montaggio raccomandata [m]	2.5
Altezza di montaggio max. [m]	10
Tipo di collegamento	Morsetto a innesto

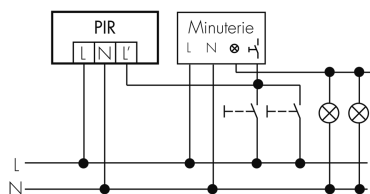
Materiale e forma di costruzione

Altezza [mm]	55
Diametro [mm]	108
Materiale	Plastica
Qualità di materiale	Policarbonato
Grado di protezione [IP]	44
Temperatura di esercizio [°C]	-25 °C - +55 °C
Resistenza agli urti [IK]	IK04
Classe di protezione	II
Voto di prova	CE
Senza alogeni	sì
Protezione superficiale alloggiamento	unbehandelt
Ausführung der Oberfläche	matt
Resistente ai raggi UV	PC resistente ai raggi UV

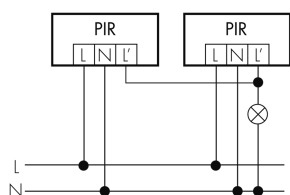
Colore	Nero
Codice colore (simile)	RAL 9005
Caratteristiche elettronico	
Tensione di alimentazione	230 V (+/- 10 %)
Tipo di tensione	AC
Frequenza di rete [Hz]	50 - 60
Costruzione rilevatore costruzione max. [A]	10
Caratteristiche di sensore	
Portata passando lateralmente (movimento tangenziale) [m]	8
Portata dirigendosi verso la lente (movimento radiale) [m]	4
Portata per persone sedute (presenza) [m]	4
Angolo di rilevamento [°]	360
Portata passando lateralmente (movimento tangenziale), altezza 5 m [m]	20
Portata dirigendosi verso la lente (movimento radiale), altezza 5 m [m]	10
Portata per persone sedute (presenza), altezza 5 m [m]	6
Numero di sensori PIR	1
Numero di sensore di luminosità	1
Caratteristiche di funzionamento	
Modello	Rilevatore di movimento
Programma di fabbrica	si
Telecomandabile (IR)	IR-RC (Foglio de programmation IR-PD 1C), IR-PD Mini
Physische Ausgänge	
Anzahl physische Ausgänge	1
Numero delle zone di commutazione	1
Adatto per carico capacitivo	si
Luminosità di intervento [lx]	5 - 2000
Ausgang [1]	
Typ 1: Anzahl Kanäle des selben Typs	1
Art des Kanals	Licht/Schaltausgang
Potenza max. di commutazione	2300 W (cos $\phi=1$)
Max. Schaltleistung LED [W]	800
Corrente di inserzione max.	800 A (max. 200 μ s)
Sorveglianza del vano scale	si
Circuito zero crossing	si
Temporizzazione min.	15 s
Temporizzazione max.	30 min

Schemi

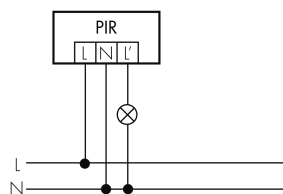
Funzione ad impulso sulla minuteria



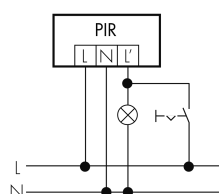
Funzionamento in parallelo



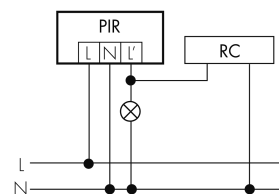
Funzionamento normale



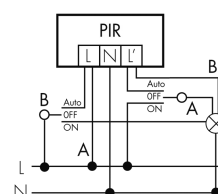
Funzionamento permanente con interruttore esterno



Funzionamento normale con filtro RC



Funzione con commutatore rotativo «Manuale - 0 - Automatico»



Accessori



Color RAL NCS

Colore speciale opaco o lucido

Art-No: 141522

Prezzi brutto IVA escl. 20,00 CHF