



PD3 S 360 AP Micro/S

Rilevatore di movimento 10A, microfono,
nero

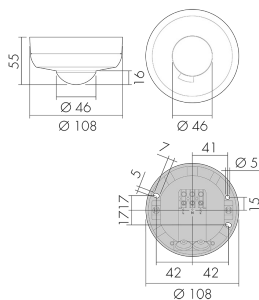
No E: 535 946 069

Prezzi brutto IVA escl. 190,00 CHF

Descrizione del prodotto

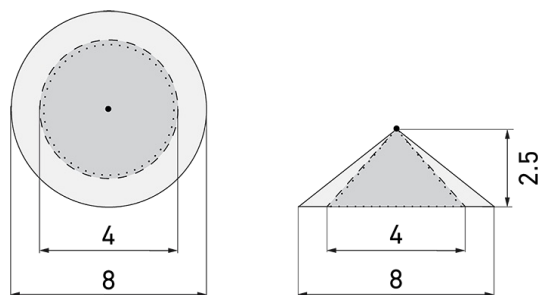
- Per il montaggio fuori muro al soffitto con zona a 360° per il rilevamento affidabile dei movimenti
- Ideale per il montaggio all'esterno, protezione (IP44)
- Microfono incorporato per una sorveglianza dei locali irregolari
- Regolazione elettronica della sensibilità e della portata di misurazione
- Funzione ad impulso standard, pausa dell'impulso regolabile
- Basso consumo energetico
- 1 canale per la regolazione dell'illuminazione
- Con relè di gran rendimento per l'allacciamento di tutti i tipi di carichi d'uso comune (alimentatore elettronico, reattori LED incl.)
- Azionabile e programmabile via telecomando (Scheda di programmazione IR-PD 1C per l'uso del telecomando IR-RC inclusa)
- Luce ON/OFF per 12 h con telecomando
- Con clip di copertura
- Montaggio facile e rapido su zoccolo ad innesto

Illustrazioni



Dimensioni in mm

Schemi di rilevamento



Dimensioni in m

a sinistra: vista dall'alto, a destra: vista laterale

.....

Portata per le attività sedentarie
(zona di presenza)

Portata dirigendosi verso la lente
(movimento radiale)

—

Portata passando lateralmente
(movimento tangenziale)

Caratteristiche tecniche

Caratteristiche di montaggio

| | |
|---------------------------------------|---|
| Categoria di montaggio | Sopra intonaco per ambienti umidi (NAP) |
| Adatto per fissaggio a soffitto | sì |
| Altezza di montaggio raccomandata [m] | 2.5 |
| Altezza di montaggio min. [m] | 2.5 |
| Altezza di montaggio max. [m] | 10 |
| Tipo di collegamento | Morsetto a innesto |

Materiale e forma di costruzione

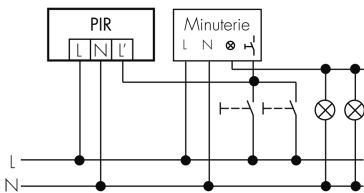
| | |
|---------------------------------------|-----------------|
| Altezza [mm] | 55 |
| Diametro [mm] | 108 |
| Materiale | Plastica |
| Qualità di materiale | Policarbonato |
| Grado di protezione [IP] | 44 |
| Temperatura di esercizio [°C] | -25 °C - +55 °C |
| Resistenza agli urti [IK] | IK04 |
| Classe di protezione | II |
| Voto di prova | CE |
| Senza alogeni | sì |
| Protezione superficiale alloggiamento | unbehandelt |

| | |
|---|--|
| Ausführung der Oberfläche | matt |
| Resistente ai raggi UV | PC resistente ai raggi UV |
| Colore | Nero |
| Codice colore (simile) | RAL 9005 |
| Caratteristiche elettronico | |
| Tensione di alimentazione | 230 V (+/- 10 %) |
| Tipo di tensione | AC |
| Frequenza di rete [Hz] | 50 - 60 |
| Costruzione rilevatore costruzione max. [A] | 10 |
| Caratteristiche di sensore | |
| Portata passando lateralmente (movimento tangenziale) [m] | 8 |
| Portata dirigendosi verso la lente (movimento radiale) [m] | 4 |
| Portata per persone sedute (presenza) [m] | 4 |
| Angolo di rilevamento [°] | 360 |
| Portata passando lateralmente (movimento tangenziale), altezza 5 m [m] | 20 |
| Portata dirigendosi verso la lente (movimento radiale), altezza 5 m [m] | 10 |
| Portata per persone sedute (presenza), altezza 5 m [m] | 6 |
| Numero di sensori PIR | 1 |
| Numero di sensore di luminosità | 1 |
| Microfono | sì |
| Caratteristiche di funzionamento | |
| Modello | Rilevatore di movimento |
| Programma di fabbrica | sì |
| Telecomandabile (IR) | IR-RC (Foglio de programmation IR-PD 1C), IR-PD Mini |
| Physische Ausgänge | |
| Anzahl physische Ausgänge | 1 |
| Numero delle zone di commutazione | 1 |
| Adatto per carico capacitivo | sì |
| Luminosità di intervento [lx] | 5 - 2000 |
| Ausgang [1] | |
| Typ 1: Anzahl Kanäle des selben Typs | 1 |
| Art des Kanals | Licht/Schaltausgang |
| Potenza max. di commutazione | 2300 W (cos ϕ =1) |
| Max. Schaltleistung LED [W] | 800 |
| Corrente di inserzione max. | 800 A (max. 200 μ s) |
| Sorveglianza del vano scale | sì |

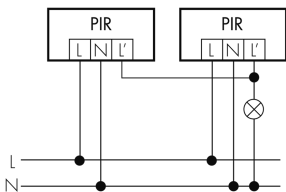
| | |
|------------------------|--------|
| Circuito zero crossing | si |
| Temporizzazione min. | 15 s |
| Temporizzazione max. | 30 min |

Schemi

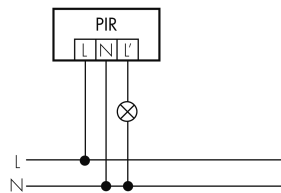
Funzione ad impulso sulla minuteria



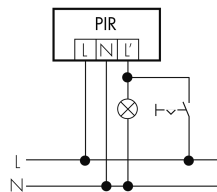
Funzionamento in parallelo



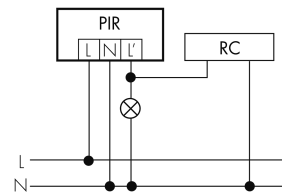
Funzionamento normale



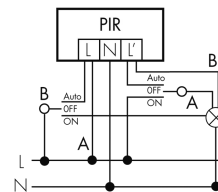
Funzionamento permanente con interruttore esterno



Funzionamento normale con filtro RC



Funzione con commutatore rotativo «Manuale - 0 - Automatico»



Accessori



Color RAL NCS

Colore speciale opaco o lucido

Art-No: 141522

Prezzi brutto IVA escl. 20,00 CHF