



PD2N-M-DACO-1C DALI-2 UP/HG

Rilevatore di presenza 1x DALI, 1xRCV,
grigio chiaro

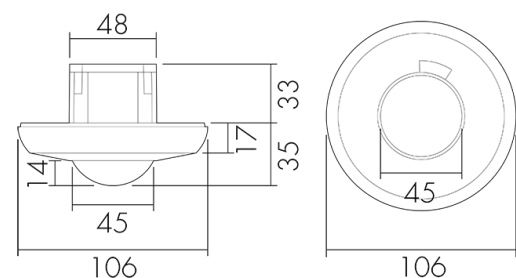
No E: 535 939 358

Prezzi brutto IVA escl. 220,00 CHF

Descrizione del prodotto

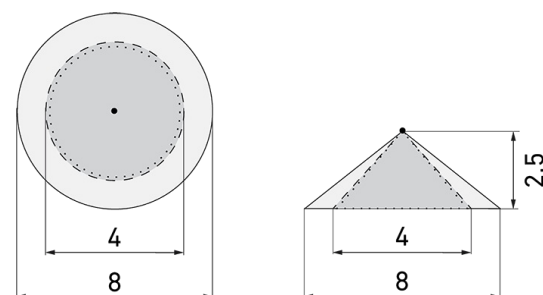
- Per il montaggio sottomuro al soffitto con zona a 360° per il rilevamento affidabile dei movimenti
- Idoneo per le scatole d'accesso grandezza I
- Impostazione di fabbrica Tempo di Ritardo 10 min e valore Crepuscolare di 500 lux
- La gamma completa delle funzioni può essere attivata solo utilizzando l'adattatore BLE-IR e uno Smartphone o Tablet compatibile (Android, iOS)
- Autoverifica e visualizzazione degli errori del dispositivo nella B.E.G. One (Swisslux) App
- Funzione semiautomatica (Accensione manuale/spegnimento automatico) per il massimo risparmio energetico possibile
- Campo di regolazione regolabile
- Comportamento di accensione definibile tramite un valore fisso o l'ultimo valore percentuale
- Accensione, spegnimento e dimmerazione manuale tramite comuni pulsanti NA
- Luce d'orientamento per maggiori requisiti di sicurezza in case di riposo, ospedali, edifici pubblici, ecc.
- Rilevatore DALI Master per la gestione diretta della lampada (Broadcast). Alimentazione bus diretta dal rilevatore
- 1 uscita supplementare per l'illuminazione della lavagna o comandi RVC (Riscaldamento, Ventilazione, Clima)
- Con clip di copertura
- Telecomandabile bidirezionalmente a distanza con l'adattatore IR e l'App per smartphone B.E.G.
- Modalità slave per estensione area di rilevamento
- Misurazione della luce tramite sensore luce interno ed esterno

Illustrazioni



Dimensioni in mm

Schemi di rilevamento



Dimensioni in m

a sinistra: vista dall'alto, a destra: vista laterale

- Portata per le attività sedentarie (zona di presenza)
- - - Portata dirigendosi verso la lente (movimento radiale)
- Portata passando lateralmente (movimento tangenziale)

Caratteristiche tecniche

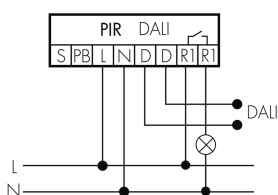
| Caratteristiche di montaggio | |
|---------------------------------------|---------------------------|
| Categoria di montaggio | Sottomuro (UP) |
| Adatto per fissaggio a soffitto | sì |
| Altezza di montaggio raccomandata [m] | 2.5 |
| Altezza di montaggio max. [m] | 5 |
| Tipo di collegamento | Morsetto a innesto |
| Materiale e forma di costruzione | |
| Altezza [mm] | 58 |
| Diametro [mm] | 106 |
| Profondità dell'incasso [mm] | 35 |
| Materiale | Plastica |
| Qualità di materiale | Policarbonato |
| Grado di protezione [IP] | 20 |
| Temperatura di esercizio [°C] | -25 °C - +50 °C |
| Resistenza agli urti [IK] | IK05 |
| Classe di protezione | II |
| Voto di prova | CE |
| Senza alogeni | sì |
| Protezione superficiale alloggiamento | Laccato |
| Ausführung der Oberfläche | matt |
| Resistente ai raggi UV | PC resistente ai raggi UV |

| | |
|---|---|
| Colore | Grigio chiaro |
| Codice colore (simile) | RAL 7047 |
| Caratteristiche elettronico | |
| Tensione di alimentazione | 230 V (+/- 10 %) |
| Tipo di tensione | AC |
| Frequenza di rete [Hz] | 50 - 60 |
| Caratteristiche di sensore | |
| Portata passando lateralmente (movimento tangenziale) [m] | 8 |
| Portata dirigendosi verso la lente (movimento radiale) [m] | 4 |
| Portata per persone sedute (presenza) [m] | 4 |
| Angolo di rilevamento [°] | 360 |
| Portata passando lateralmente (movimento tangenziale), altezza 5 m [m] | 20 |
| Portata dirigendosi verso la lente (movimento radiale), altezza 5 m [m] | 10 |
| Portata per persone sedute (presenza), altezza 5 m [m] | 6 |
| Numero di sensori PIR | 1 |
| Sensibilità di intervento regolabile | sì |
| Numero di sensore di luminosità | 2 |
| Luminosità di intervento regolabile | sì |
| Scala di temperatura | -25 °C bis +50 °C |
| Caratteristiche di funzionamento | |
| Modello | Rilevatore di presenza |
| Programma di fabbrica | sì |
| Telecomandabile (IR) | IR-RC (Foglio de programmation IR-PD DALI) |
| Fernbedienbar bidirektional | ja (mit BLE-IR-Adapter) |
| Physische Ausgänge | |
| Anzahl physische Ausgänge | 2 |
| Numero delle zone di commutazione | 1 |
| Adatto per carico capacitivo | sì |
| Regolazione di luce costante | sì |
| Luce d'orientamento | sì (impostazione del tempo/della luminosità) |
| Luminosità di intervento [lx] | 10 - 2500 |
| Ausgang [1] | |
| Typ 1: Anzahl Kanäle des selben Typs | 1 |
| Art des Kanals | 2 |
| Uscita di comando | DALI-2 (DACO), 80mA (garantito), 125mA (max.) |
| Semiautomatico | sì |

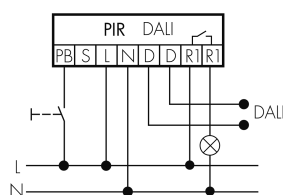
| | |
|---|--------------------------|
| Temporizzazione min. | 1 min |
| Temporizzazione max. | 150 min |
| Ausgang [2] | |
| Anzahl Kanäle desselben Typs | 1 |
| Art des Kanals | HLK |
| Potenza max. di commutazione | 2300 W (cos $\phi=1$) |
| Corrente di inserzione max. | 165 A (max. 200 μ s) |
| Uscita di commutazione | Relè 10 A |
| Potenziale zero | sì |
| Semiautomatico | sì |
| Physische Eingänge | |
| Anzahl physische Eingänge | 2 |
| Art des Slaveeinganges / Info Intern | Slaveeingang |
| Eingang [1] | |
| Typ 1: Anzahl Eingänge des selben Typs | 1 |
| Art des Tastereinganges des selben Typs | Tastereingang |
| Eingang [2] | |
| Anzahl Eingänge desselben Typs | 1 |
| Art des Einganges | Slaveeingang |

Schemi

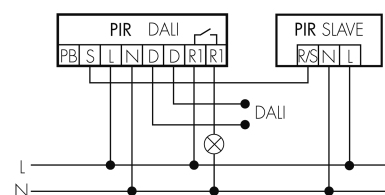
Funzionamento normale



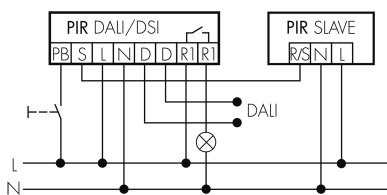
Funzionamento normale con tasto esterno



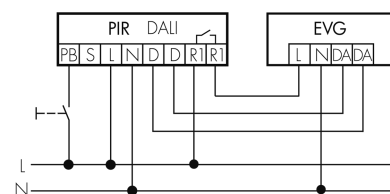
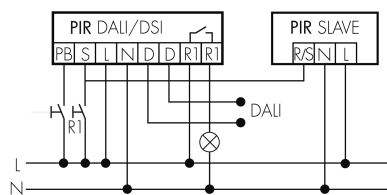
Funzionamento Master-Slave



Funzionamento Master-Slave con tasto esterno



Funzionamento Master-Slave con tasto esterno, funzionamento 2 tasti



Accessori



Color RAL NCS

Colore speciale opaco o lucido
Art-No: 141522
Prezzi brutto IVA escl. 20,00 CHF



PD2 S 360 UP Slave/W

Rilevatore di presenza Slave, bianco
No E: 535 933 028
Prezzi brutto IVA escl. 147,00 CHF