



## PD4N-M-DACO DALI-2 UP/HG

Rilevatore di presenza DALI, grigio chiaro

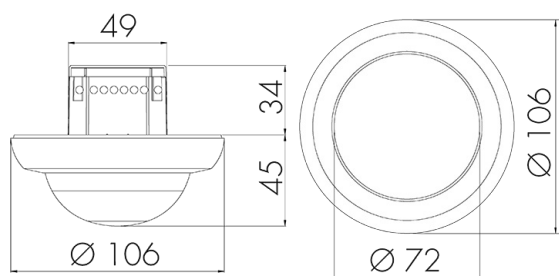
No E: 535 969 458

Prezzi brutto IVA escl. 280,00 CHF

### Descrizione del prodotto

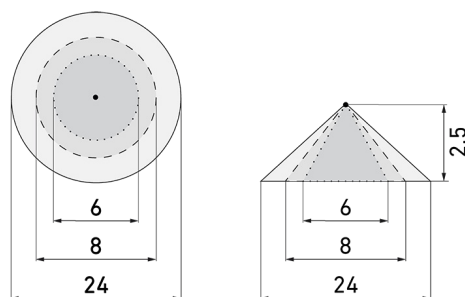
- Per il montaggio sottomuro al soffitto con zona a 360° per il rilevamento affidabile dei movimenti, Grande portata
- Idoneo per le scatole d'accesso grandezza I
- Impostazione di fabbrica Tempo di Ritardo 10 min e valore Crepuscolare di 500 lux
- La gamma completa delle funzioni può essere attivata solo utilizzando l'adattatore BLE-IR e uno Smartphone o Tablet compatibile (Android, iOS)
- Autoverifica e visualizzazione degli errori del dispositivo nella B.E.G. One (Swisslux) App
- Funzione semiautomatica (Accensione manuale/spegnimento automatico) per il massimo risparmio energetico possibile
- Campo di regolazione regolabile
- Comportamento di accensione definibile tramite un valore fisso o l'ultimo valore percentuale
- Accensione, spegnimento e dimmerazione manuale tramite comuni pulsanti NA
- Luce d'orientamento per maggiori requisiti di sicurezza in case di riposo, ospedali, edifici pubblici, ecc.
- Rilevatore DALI Master per la gestione diretta della lampada (Broadcast). Alimentazione bus diretta dal rilevatore
- Con clip di copertura
- Telecomandabile bidirezionalmente a distanza con l'adattatore IR e l'App per smartphone B.E.G.
- Modalità slave per estensione area di rilevamento
- Misurazione della luce tramite sensore luce interno ed esterno

## Illustrazioni



Dimensioni in mm

## Schemi di rilevamento



Dimensioni in m

a sinistra: vista dall'alto, a destra: vista laterale

- ..... Portata per le attività sedentarie (zona di presenza)
- - - Portata dirigendosi verso la lente (movimento radiale)
- Portata passando lateralmente (movimento tangenziale)

## Caratteristiche tecniche

### Caratteristiche di montaggio

Categoria di montaggio	Sottomuro (UP)
Adatto per fissaggio a soffitto	sì
Altezza di montaggio raccomandata [m]	2.5
Altezza di montaggio max. [m]	10
Tipo di collegamento	Morsetto a innesto

### Materiale e forma di costruzione

Altezza [mm]	79
Diametro [mm]	106
Materiale	Plastica
Qualità di materiale	Policarbonato
Grado di protezione [IP]	20
Temperatura di esercizio [°C]	-25 °C - +50 °C
Resistenza agli urti [IK]	IK04
Classe di protezione	II
Voto di prova	CE
Senza alogeni	sì
Protezione superficiale alloggiamento	Laccato
Ausführung der Oberfläche	matte
Resistente ai raggi UV	PC resistente ai raggi UV
Colore	Grigio chiaro

Codice colore (simile) RAL 7047

#### Caratteristiche elettronico

Tensione di alimentazione 230 V (+/- 10 %)

Tipo di tensione AC

Frequenza di rete [Hz] 50 - 60

#### Caratteristiche di sensore

Portata passando lateralmente (movimento tangenziale) [m] 24

Portata dirigendosi verso la lente (movimento radiale) [m] 8

Portata per persone sedute (presenza) [m] 6

Angolo di rilevamento [°] 360

Portata passando lateralmente (movimento tangenziale), altezza 5 m [m] 40

Portata dirigendosi verso la lente (movimento radiale), altezza 5 m [m] 14

Portata per persone sedute (presenza), altezza 5 m [m] 8

Numero di sensori PIR 4

Sensibilità di intervento regolabile sì

Numero di sensore di luminosità 2

Luminosità di intervento regolabile sì

Scala di temperatura -25 °C bis +50 °C

#### Caratteristiche di funzionamento

Modello Rilevatore di presenza

Programma di fabbrica sì

Telecomandabile (IR) IR-RC (Foglio de programmation IR-PD DALI)

Fernbedienbar bidirektional ja (mit BLE-IR-Adapter)

#### Physische Ausgänge

Anzahl physische Ausgänge 1

Numero delle zone di commutazione 1

Regolazione di luce costante sì

Luce d'orientamento sì (impostazione del tempo/della luminosità)

Luminosità di intervento [lx] 10 - 2500

#### Ausgang [1]

Typ 1: Anzahl Kanäle des selben Typs 1

Art des Kanals 2

Uscita di comando DALI-2 (DACO), 80mA (garantito), 125mA (max.)

Semiautomatico sì

Temporizzazione min. 1 min

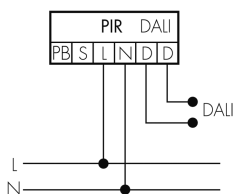
Temporizzazione max. 150 min

**Physische Eingänge**

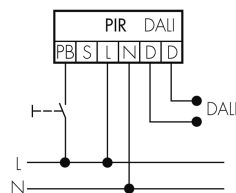
Anzahl physische Eingänge	2
Art des Slaveeinganges / Info Intern	Slaveeingang
<b>Eingang [1]</b>	
Typ 1: Anzahl Eingänge des selben Typs	1
Art des Tastereinganges des selben Typs	Tastereingang
<b>Eingang [2]</b>	
Anzahl Eingänge desselben Typs	1
Art des Einganges	Slaveeingang

**Schemi**

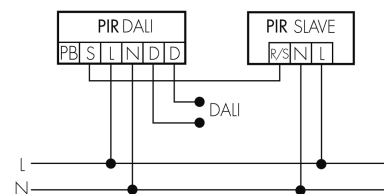
**Funzionamento normale**



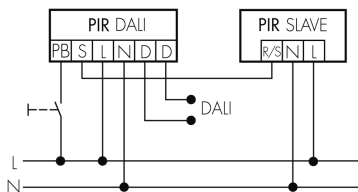
**Funzionamento normale con tasto esterno**



**Funzionamento Master-Slave**



**Funzionamento Master-Slave con tasto esterno**



**Accessori**



**Color RAL NCS**  
 Colore speciale opaco o lucido  
 Art-No: 141522  
 Prezzi brutto IVA escl. 20,00 CHF