

PD4N-M-DACO-1C DALI-2 NME

Rilevatore di presenza 1x DALI, 1xRCV

No E: 535 969 438

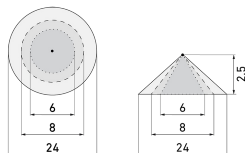
Prezzi brutto IVA escl. 335,00 CHF



Descrizione del prodotto

- Per il montaggio in soffitto sospeso con zona a 360° per il rilevamento affidabile dei movimenti
- Montaggio rapido grazie al fissaggio con morsetto a molla
- Impostazione di fabbrica Tempo di Ritardo 10 min e valore Crepuscolare di 500 lux
- La gamma completa delle funzioni può essere attivata solo utilizzando l'adattatore BLE-IR e uno Smartphone o Tablet compatibile (Android, iOS)
- Autoverifica e visualizzazione degli errori del dispositivo nella B.E.G. One (Swisslux) App
- Funzione semiautomatica (Accensione manuale/spengimento automatico) per il massimo risparmio energetico possibile
- Campo di regolazione regolabile
- Comportamento di accensione definibile tramite un valore fisso o l'ultimo valore percentuale
- Accensione, spegnimento e dimmerazione manuale tramite comuni pulsanti NA
- Luce d'orientamento per maggiori requisiti di sicurezza in case di riposo, ospedali, edifici pubblici, ecc.
- Rilevatore DALI Master per la gestione diretta della lampada (Broadcast). Alimentazione bus diretta dal rilevatore
- 1 uscita supplementare per l'illuminazione della lavagna o comandi RVC (Riscaldamento, Ventilazione, Clima)
- Con clip di copertura
- Telecomandabile bidirezionalmente a distanza con l'adattatore IR e l'App per smartphone B.E.G.
- Modalità slave per estensione area di rilevamento
- Misurazione della luce tramite sensore luce interno ed esterno

Schemi di rilevamento



Dimensioni in m

a sinistra: vista dall'alto, a destra: vista laterale

- Portata per le attività sedentarie (zona di presenza)
- - - Portata dirigendosi verso la lente (movimento radiale)
- Portata passando lateralmente (movimento tangenziale)

Caratteristiche tecniche

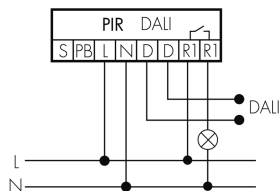
Caratteristiche di montaggio	
Categoria di montaggio	Sistema modulare
Adatto per fissaggio a soffitto	sì
Altezza di montaggio raccomandata [m]	2.5
Altezza di montaggio max. [m]	10
Tipo di collegamento	Morsetto a innesto
Materiale e forma di costruzione	
Diametro [mm]	106
Materiale	Plastica
Qualità di materiale	Policarbonato
Grado di protezione [IP]	20
Temperatura di esercizio [°C]	-25 °C - +50 °C
Resistenza agli urti [IK]	IK04
Classe di protezione	II
Voto di prova	CE
Senza alogeni	sì

Protezione superficiale alloggiamento	unbehandelt
Ausführung der Oberfläche	matt
Resistente ai raggi UV	PC resistente ai raggi UV
Colore	n/a
Caratteristiche elettronico	
Tensione di alimentazione	230 V (+/- 10 %)
Tipo di tensione	AC
Frequenza di rete [Hz]	50 - 60
Caratteristiche di sensore	
Portata passando lateralmente (movimento tangenziale) [m]	24
Portata dirigendosi verso la lente (movimento radiale) [m]	8
Portata per persone sedute (presenza) [m]	6
Angolo di rilevamento [°]	360
Portata passando lateralmente (movimento tangenziale), altezza 5 m [m]	40
Portata dirigendosi verso la lente (movimento radiale), altezza 5 m [m]	14
Portata per persone sedute (presenza), altezza 5 m [m]	8
Numero di sensori PIR	4
Sensibilità di intervento regolabile	sì
Numero di sensore di luminosità	2
Luminosità di intervento regolabile	sì
Scala di temperatura	-25 °C bis +50 °C
Caratteristiche di funzionamento	
Modello	Rilevatore di presenza
Programma di fabbrica	sì
Telecomandabile (IR)	IR-RC (Foglio de programmation IR-PD DALI)
Fernbedienbar bidirektional	ja (mit BLE-IR-Adapter)
Physische Ausgänge	
Anzahl physische Ausgänge	2
Numero delle zone di commutazione	1
Adatto per carico capacitivo	sì
Regolazione di luce costante	sì
Luce d'orientamento	sì (impostazione del tempo/della luminosità)
Luminosità di intervento [lx]	10 - 2500
Ausgang [1]	
Typ 1: Anzahl Kanäle des selben Typs	1
Art des Kanals	2

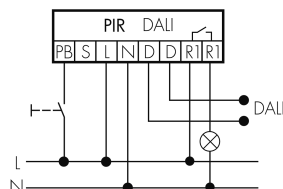
Uscita di comando	DALI-2 (DACO), 80mA (garantito), 125mA (max.)
Semiautomatico	sì
Temporizzazione min.	1 min
Temporizzazione max.	150 min
Ausgang [2]	
Anzahl Kanäle desselben Typs	1
Art des Kanals	HLK
Potenza max. di commutazione	2300 W (cos $\phi=1$)
Corrente di inserzione max.	165 A (max. 200 μ s)
Uscita di commutazione	Relè 10 A
Potenziale zero	sì
Semiautomatico	sì
Physische Eingänge	
Anzahl physische Eingänge	2
Art des Slaveeinganges / Info Intern	Slaveeingang
Eingang [1]	
Typ 1: Anzahl Eingänge des selben Typs	1
Art des Tastereinganges des selben Typs	Tastereingang
Eingang [2]	
Anzahl Eingänge desselben Typs	1
Art des Einganges	Slaveeingang

Schemi

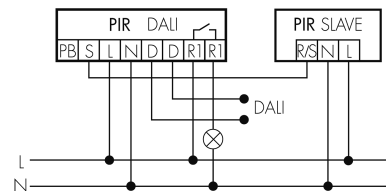
Funzionamento normale



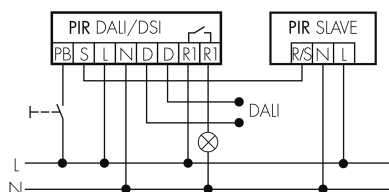
Funzionamento normale con tasto esterno



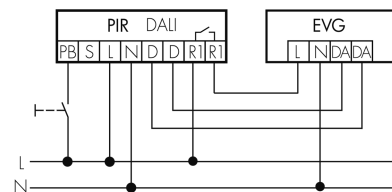
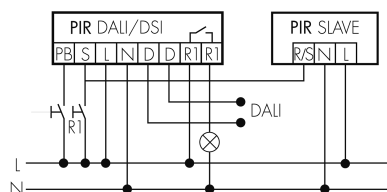
Funzionamento Master-Slave



Funzionamento Master-Slave con tasto esterno



Funzionamento Master-Slave con tasto esterno, funzionamento 2 tasti



Accessori



CS1 S MAX/W

Coperchio colorato per rilevatori 360°
KNX, bianco
No E: 535 999 308
Prezzi brutto IVA escl. 5,00 CHF



CS1 S MAX/HG

Coperchio colorato per rilevatori 360°
KNX, grigio chiaro
No E: 535 999 338
Prezzi brutto IVA escl. 5,00 CHF



CS1 S MAX/S

Coperchio colorato per rilevatori 360°
KNX, nero
No E: 535 999 358
Prezzi brutto IVA escl. 5,00 CHF



CS1 S MAX K/W

Lente per corridoio per PD4N, bianca
No E: 535 999 268
Prezzi brutto IVA escl. 20,00 CHF



CS1 S MAX/AS

Coperchio colorato per rilevatori 360°,
nero
No E: 535 999 508
Prezzi brutto IVA escl. 20,00 CHF