

PD4N-KNXs-BA-UP/AS

Rilevatore di presenza KNX, nero

No E: 535 938 468

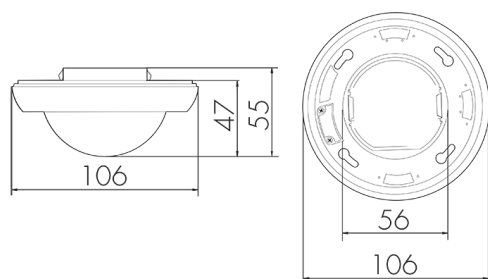
Prezzi brutto IVA escl. 205,00 CHF

Descrizione del prodotto

- Per il montaggio sottomuro al soffitto con zona a 360° per il rilevamento affidabile dei movimenti, Grande portata
- Idoneo per le scatole d'accesso grandezza I
- Con clip di copertura
- Rilevatore di presenza KNX superpiatto con connettore BUS KNX integrato
- KNX Secure Ready
- Modalità semiautomatica intelligente con regolazione indipendente dalla presenza (crepuscolare), Modalità automatica
- Modalità slave per estensione area di rilevamento
- Misurazione Luce ottimizzata
- Misurazione Luce comunicata via bus
- Misurazione della luce tramite sensore luce interno ed esterno
- Forzatura manuale tramite pulsante KNX esterno
- Funzioni di controllo (heartbeat, cyclical sending)
- Soft-start
- LEDs interni attivabili o disattivabili
- Scelta comportamento in caso di back-out e ripristino
- Pausa sicurezza dopo spegnimento delle luci impostabile
- Impostazione KNX tramite ETS 5
- Adattamento individuale della sensibilità del sensore di movimento
- Sensori PIR interni attivabili/disattivabili singolarmente
- Rilevamento direzione movimento
- 1 uscita segnale luce (per regolazione o on/off), 1 canale Slave selezionabili

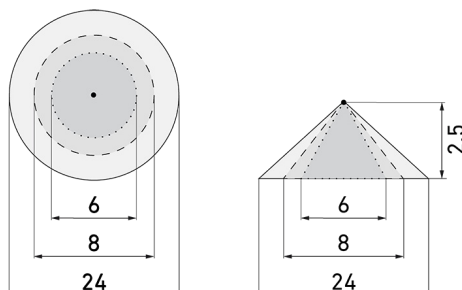
Pagina: 1 di 4

Illustrazioni



Dimensioni in mm

Schemi di rilevamento



Dimensioni in m

a sinistra: vista dall'alto, a destra: vista laterale

- Portata per le attività sedentarie (zona di presenza)
- - - Portata dirigendosi verso la lente (movimento radiale)
- Portata passando lateralmente (movimento tangenziale)

Caratteristiche tecniche

Caratteristiche di montaggio

Categoria di montaggio	Sottomuro (UP)
Adatto per fissaggio a soffitto	sì
Altezza di montaggio raccomandata [m]	2.5
Tipo di collegamento	Morsetti KNX

Materiale e forma di costruzione

Altezza [mm]	55
Diametro [mm]	106
Profondità dell'incasso [mm]	8
Materiale	Plastica
Qualità di materiale	Policarbonato
Grado di protezione [IP]	20
Temperatura di esercizio [°C]	-25 °C - +55 °C
Resistenza agli urti [IK]	IK04
Voto di prova	CE
Senza alogeni	sì
Protezione superficiale alloggiamento	unbehandelt

Ausführung der Oberfläche	matt
Resistente ai raggi UV	PC resistente ai raggi UV
Colore	Nero
Codice colore (simile)	RAL 9005

Caratteristiche elettronico

Tensione di alimentazione	KNX, 24 V
Tipo di tensione	DC

Caratteristiche di sensore

Portata passando lateralmente (movimento tangenziale) [m]	24
Portata dirigendosi verso la lente (movimento radiale) [m]	8
Portata per persone sedute (presenza) [m]	6
Angolo di rilevamento [°]	360
Numero di sensori PIR	4
Sensibilità di intervento regolabile	si
Numero di sensore di luminosità	2
Luminosità di intervento regolabile	si
Scala di temperatura	-5 °C fino +45 °C

Caratteristiche di funzionamento

Modello	Rilevatore di presenza
Programma di fabbrica	si
Fernbedienbar bidirektional	ja (mit BLE-IR-Adapter)

Physische Ausgänge

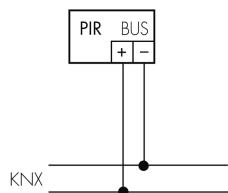
Regolazione di luce costante	si
Luce d'orientamento	si (impostazione del tempo/della luminosità)
Luminosità di intervento [lx]	5 - 2000

Ausgang [1]

Typ 1: Anzahl Kanäle des selben Typs	1
Art des Kanals	Softwareausgang
Potenza max. di commutazione	dipende dall'attuatore
Temporizzazione min.	1 s
Temporizzazione max.	23 h 59 min 59 s
Ritardo all'accensione	0 s - 30 h

Schemi

Funzionamento normale



Accessori



Color RAL NCS

Colore speciale opaco o lucido

Art-No: 141522

Prezzi brutto IVA escl. 20,00 CHF