

PD4N-DALI-LINK-DE/AS

Rilevatore di presenza DALI-LINK,
nero

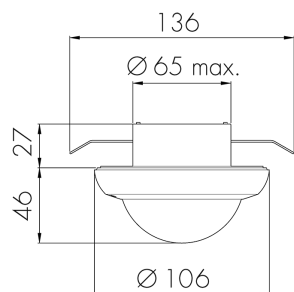
No E: 535 937 478

Prezzi brutto IVA escl. 255,00 CHF

Descrizione del prodotto

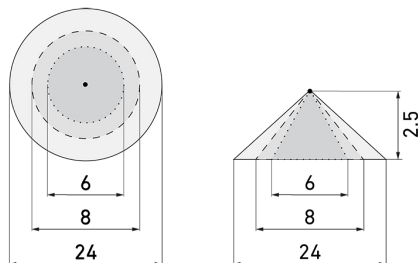
- Per il montaggio nel controsoffitto con zona di rilevamento a 360° per il rilevamento affidabile di movimenti, Grande portata
- Montaggio rapido grazie al fissaggio con morsetto a molla
- Campo di regolazione regolabile
- Luce d'orientamento per maggiori requisiti di sicurezza in case di riposo, ospedali, edifici pubblici, ecc.
- Con clip di copertura
- Modalità semiautomatica intelligente con regolazione indipendente dalla presenza (crepuscolare), Modalità automatica
- Modalità slave per estensione area di rilevamento
- Misurazione della luce tramite sensore luce interno ed esterno
- Impostazione di tre gruppi di livelli luce tramite off-set
- Soft-start
- LEDs interni attivabili o disattivabili
- Scelta comportamento in caso di back-out e ripristino
- Adattamento individuale della sensibilità del sensore di movimento
- Sensori PIR interni attivabili/disattivabili singolarmente
- Funzioni per effetto sciame lineare e superficiale
- Tutte le funzionalità sono ottenibili solo tramite l'utilizzo di altri dispositivi DALI-LINK di B.E.G. LUXOMAT®net
- Alimentazione via DALI bus
- Il sistema viene messo in funzione tramite l'applicazione B.E.G. DALI-LINK e il modulo pulsante PBM-DALI-LINK-4W-BLE

Illustrazioni



Dimensioni in mm

Schemi di rilevamento



Dimensioni in m

a sinistra: vista dall'alto, a destra:
vista laterale

- Portata per le attività sedentarie (zona di presenza)
- - - Portata dirigendosi verso la lente (movimento radiale)
- Portata passando lateralmente (movimento tangenziale)

Caratteristiche tecniche

Caratteristiche di montaggio

Categoria di montaggio	Integrato (EB)
Adatto per fissaggio a soffitto	sì
Altezza di montaggio raccomandata [m]	2.5
Altezza di montaggio max. [m]	10
Tipo di collegamento	Morsetto a innesto

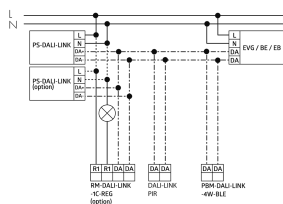
Materiale e forma di costruzione

Altezza [mm]	73
Diametro [mm]	106
Foro [mm]	73
Profondità dell'incasso [mm]	27
Materiale	Plastica
Qualità di materiale	Policarbonato
Grado di protezione [IP]	20
Temperatura di esercizio [°C]	-25 °C - +55 °C
Resistenza agli urti [IK]	IK04
Classe di protezione	II

Voto di prova	CE
Senza alogeni	sì
Protezione superficiale alloggiamento	unbehandelt
Ausführung der Oberfläche	matt
Resistente ai raggi UV	PC resistente ai raggi UV
Colore	Nero
Codice colore (simile)	RAL 9005
Caratteristiche elettronico	
Tensione di alimentazione	DALI, max. 22.5 V
Tipo di tensione	DC
Corrente assorbita [mA]	7
Caratteristiche di sensore	
Portata passando lateralmente (movimento tangenziale) [m]	24
Portata dirigendosi verso la lente (movimento radiale) [m]	8
Portata per persone sedute (presenza) [m]	6
Angolo di rilevamento [°]	360
Portata passando lateralmente (movimento tangenziale), altezza 5 m [m]	40
Portata dirigendosi verso la lente (movimento radiale), altezza 5 m [m]	14
Portata per persone sedute (presenza), altezza 5 m [m]	8
Numero di sensori PIR	4
Sensibilità di intervento regolabile	sì
Numero di sensore di luminosità	2
Luminosità di intervento regolabile	sì
Scala di temperatura	-25 °C bis +50 °C
Caratteristiche di funzionamento	
Modello	Rilevatore di presenza
Programma di fabbrica	sì
Telecomandabile (IR)	IR-PD DALI mini
Physische Ausgänge	
Anzahl physische Ausgänge	1
Numero delle zone di commutazione	3
Regolazione di luce costante	sì
Luce d'orientamento	sì (impostazione del tempo/della luminosità)
Luminosità di intervento [lx]	5-2500
Ausgang [1]	
Typ 1: Anzahl Kanäle des selben Typs	1

Art des Kanals	2
Uscita di comando	Contatto software
Semiautomatico	sì
Temporizzazione min.	1 s
Temporizzazione max.	120 min

Schemi



Accessori



Color RAL NCS
 Colore speciale opaco o lucido
 Art-No: 141522
 Prezzi brutto IVA escl. 20,00 CHF



PBM-DALI-LINK-4W-BLE
 Interfaccia pulsante DALI-LINK
 No E: 405 600 139
 Prezzi brutto IVA escl. 90,00 CHF



PS-DALI-LINK-DE
 Alimentazione DALI
 No E: 405 800 199
 Prezzi brutto IVA escl. 150,00 CHF



PS-DALI-LINK-USB-REG
 Alimentazione DALI
 No E: 405 800 209
 Prezzi brutto IVA escl. 200,00 CHF



RM1-LINK-REG DALI-2
 Modulo relè DALI-LINK
 No E: 505 922 009
 Prezzi brutto IVA escl. 150,00 CHF