

## PD2N-BMS DALI-2 DE/HG

Rilevatore di presenza BMS DALI-2, grigio  
chiaro

No E: 535 930 340

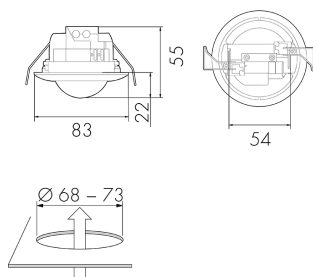
Prezzi brutto IVA escl. 185,00 CHF



### Descrizione del prodotto

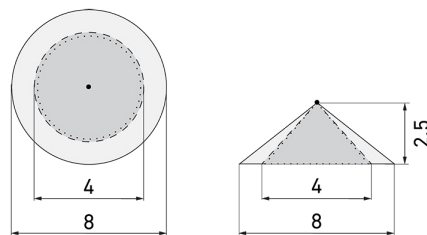
- Molle per fissaggio per un montaggio facile e veloce nei controsoffitti
- Basso consumo energetico
- Con clip di copertura
- Misurazione della luce tramite sensore luce interno ed esterno
- Fornisce informazioni riguardanti il rilevamento di presenza e movimento e i valori Lux
- Regolabile e indirizzabile mediante centraline di comando DALI, in conformità agli standard IEC 62386 parti 101/103/303/304
- Multisensore DALI-2 con portata elevata

## Illustrazioni



Dimensioni in mm

## Schemi di rilevamento



Dimensioni in m

a sinistra: vista dall'alto, a destra:  
vista laterale

- ..... Portata per le attività sedentarie (zona di presenza)
- - - Portata dirigendosi verso la lente (movimento radiale)
- Portata passando lateralmente (movimento tangenziale)

## Caratteristiche tecniche

### Caratteristiche di montaggio

Categoria di montaggio	Integrato (EB)
Adatto per fissaggio a soffitto	sì
Altezza di montaggio raccomandata [m]	2.5
Altezza di montaggio max. [m]	10
Tipo di collegamento	Morsetto a innesto

### Materiale e forma di costruzione

Altezza [mm]	61
Diametro [mm]	83
Foro [mm]	73
Profondità dell'incasso [mm]	40
Materiale	Plastica
Qualità di materiale	Policarbonato
Grado di protezione [IP]	20
Temperatura di esercizio [°C]	-25 °C - +55 °C
Resistenza agli urti [IK]	IK05
Classe di protezione	II
Voto di prova	CE
Senza alogeni	sì

Protezione superficiale alloggiamento	Laccato
Ausführung der Oberfläche	matt
Resistente ai raggi UV	PC resistente ai raggi UV
Colore	Grigio chiaro
Codice colore (simile)	RAL 7047

#### Caratteristiche elettronico

Tensione di alimentazione	DALI, max. 22.5 V
Tipo di tensione	DC
Corrente assorbita [mA]	7

#### Caratteristiche di sensore

Portata passando lateralmente (movimento tangenziale) [m]	8
Portata dirigendosi verso la lente (movimento radiale) [m]	4
Portata per persone sedute (presenza) [m]	4
Angolo di rilevamento [°]	360
Portata passando lateralmente (movimento tangenziale), altezza 5 m [m]	20
Portata dirigendosi verso la lente (movimento radiale), altezza 5 m [m]	10
Portata per persone sedute (presenza), altezza 5 m [m]	6
Numero di sensori PIR	1
Sensibilità di intervento regolabile	si
Numero di sensore di luminosità	2
Luminosità di intervento regolabile	si
Scala di temperatura	-25 °C bis +50 °C

#### Caratteristiche di funzionamento

Modello	Rilevatore di presenza
Programma di fabbrica	si

#### Physische Ausgänge

Anzahl physische Ausgänge	1
Numero delle zone di commutazione	1
Luminosità di intervento [lx]	0 - 4095

#### Ausgang [1]

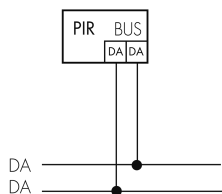
Typ 1: Anzahl Kanäle des selben Typs	1
Art des Kanals	BMS-Dali Regel/Schaltausgang

Uscita di comando

Instanz 0 stellt Informationen zur Raumbelegung und Bewegungserkennung / Instanz 1 stellt LUX Werte gemäss IEC 62386 Teil 303/304 am DALI-Bus bereit

## Schemi

### Funzionamento normale



## Accessori



### Color RAL NCS

Colore speciale opaco o lucido

Art-No: 141522

Prezzi brutto IVA escl. 20,00 CHF