

PD2N-BMS DALI-2 AP/HG

Rilevatore di presenza BMS DALI-2, grigio chiaro

No E: 535 930 040

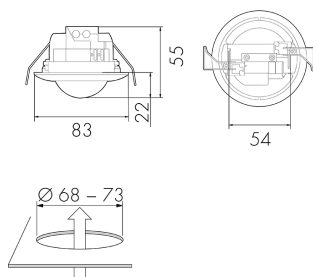
Prezzi brutto IVA escl. 185,00 CHF



Descrizione del prodotto

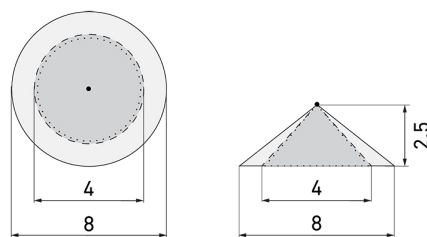
- Per il montaggio fuori muro al soffitto con zona a 360° per il rilevamento affidabile dei movimenti
- Basso consumo energetico
- Con clip di copertura
- Misurazione della luce tramite sensore luce interno ed esterno
- Fornisce informazioni riguardanti il rilevamento di presenza e movimento e i valori Lux
- Regolabile e indirizzabile mediante centraline di comando DALI, in conformità agli standard IEC 62386 parti 101/103/303/304
- Multisensore DALI-2 con portata elevata

Illustrazioni



Dimensioni in mm

Schemi di rilevamento



Dimensioni in m

a sinistra: vista dall'alto, a destra:
vista laterale

- Portata per le attività sedentarie (zona di presenza)
- - - Portata dirigendosi verso la lente (movimento radiale)
- Portata passando lateralmente (movimento tangenziale)

Caratteristiche tecniche

Caratteristiche di montaggio

| | |
|---------------------------------------|---------------------|
| Categoria di montaggio | Sopra intonaco (AP) |
| Adatto per fissaggio a soffitto | sì |
| Altezza di montaggio raccomandata [m] | 2.5 |
| Altezza di montaggio max. [m] | 10 |
| Tipo di collegamento | Morsetto a innesto |

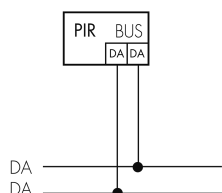
Materiale e forma di costruzione

| | |
|---------------------------------------|-----------------|
| Altezza [mm] | 53 |
| Diametro [mm] | 108 |
| Materiale | Plastica |
| Qualità di materiale | Polycarbonato |
| Grado di protezione [IP] | 54 |
| Temperatura di esercizio [°C] | -25 °C - +55 °C |
| Resistenza agli urti [IK] | IK05 |
| Classe di protezione | II |
| Voto di prova | CE |
| Senza alogeni | sì |
| Protezione superficiale alloggiamento | Laccato |
| Ausführung der Oberfläche | matt |

| | |
|---|--|
| Resistente ai raggi UV | PC resistente ai raggi UV |
| Colore | Grigio chiaro |
| Codice colore (simile) | RAL 7047 |
| Caratteristiche elettronico | |
| Tensione di alimentazione | DALI, max. 22.5 V |
| Tipo di tensione | DC |
| Corrente assorbita [mA] | 7 |
| Caratteristiche di sensore | |
| Portata passando lateralmente (movimento tangenziale) [m] | 8 |
| Portata dirigendosi verso la lente (movimento radiale) [m] | 4 |
| Portata per persone sedute (presenza) [m] | 4 |
| Angolo di rilevamento [°] | 360 |
| Portata passando lateralmente (movimento tangenziale), altezza 5 m [m] | 20 |
| Portata dirigendosi verso la lente (movimento radiale), altezza 5 m [m] | 10 |
| Portata per persone sedute (presenza), altezza 5 m [m] | 6 |
| Numero di sensori PIR | 1 |
| Sensibilità di intervento regolabile | sì |
| Numero di sensore di luminosità | 2 |
| Luminosità di intervento regolabile | sì |
| Scala di temperatura | -25 °C bis +50 °C |
| Caratteristiche di funzionamento | |
| Modello | Rilevatore di presenza |
| Programma di fabbrica | sì |
| Physische Ausgänge | |
| Anzahl physische Ausgänge | 1 |
| Numero delle zone di commutazione | 1 |
| Luminosità di intervento [lx] | 0 - 4095 |
| Ausgang [1] | |
| Typ 1: Anzahl Kanäle des selben Typs | 1 |
| Art des Kanals | BMS-Dali Regel/Schaltausgang |
| Uscita di comando | Instanz 0 stellt Informationen zur Raumbelugung und Bewegungserkennung / Instanz 1 stellt LUX Werte gemäss IEC 62386 Teil 303/304 am DALI-Bus bereit |

Schemi

Funzionamento normale



Accessori



Color RAL NCS

Colore speciale opaco o lucido

Art-No: 141522

Prezzi brutto IVA escl. 20,00 CHF