



## PD2N-BMS DALI-2 NME

Rilevatore di presenza BMS DALI-2

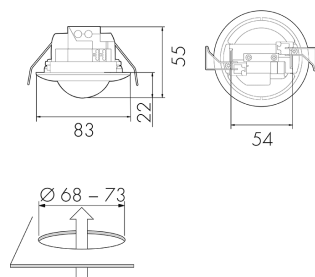
No E: 535 930 540

Prezzi brutto IVA escl. 180,00 CHF

### Descrizione del prodotto

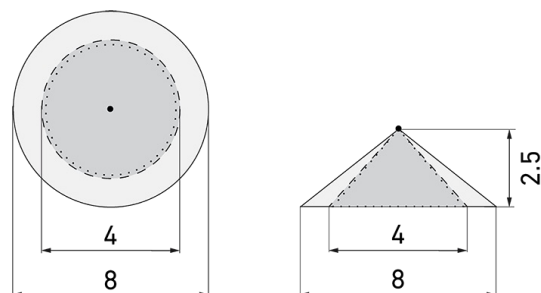
- Molle per fissaggio per un montaggio facile e veloce nei controsoffitti
- Basso consumo energetico
- Con clip di copertura
- Misurazione della luce tramite sensore luce interno ed esterno
- Fornisce informazioni riguardanti il rilevamento di presenza e movimento e i valori Lux
- Regolabile e indirizzabile mediante centraline di comando DALI, in conformità agli standard IEC 62386 parti 101/103/303/304
- Multisensore DALI-2 con portata elevata

## Illustrazioni



Dimensioni in mm

## Schemi di rilevamento



Dimensioni in m

a sinistra: vista dall'alto, a destra: vista laterale

.....	Portata per le attività sedentarie (zona di presenza)
---	Portata dirigendosi verso la lente (movimento radiale)
—	Portata passando lateralmente (movimento tangenziale)

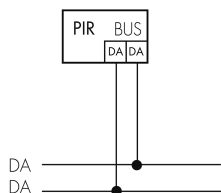
## Caratteristiche tecniche

Caratteristiche di montaggio	
Categoria di montaggio	Sistema modulare
Adatto per fissaggio a soffitto	sì
Altezza di montaggio raccomandata [m]	2.5
Altezza di montaggio min. [m]	2.5
Altezza di montaggio max. [m]	10
Tipo di collegamento	Morsetto a innesto
Materiale e forma di costruzione	
Diametro [mm]	108
Materiale	Plastica
Qualità di materiale	Policarbonato
Grado di protezione [IP]	20
Temperatura di esercizio [°C]	-25 °C - +55 °C
Resistenza agli urti [IK]	IK05
Classe di protezione	II
Voto di prova	CE
Senza alogeni	sì
Protezione superficiale alloggiamento	unbehandelt
Ausführung der Oberfläche	matt

Resistente ai raggi UV	PC resistente ai raggi UV
Colore	n/a
<b>Caratteristiche elettronico</b>	
Tensione di alimentazione	DALI, max. 22.5 V
Tipo di tensione	DC
Corrente assorbita [mA]	7
<b>Caratteristiche di sensore</b>	
Portata passando lateralmente (movimento tangenziale) [m]	8
Portata dirigendosi verso la lente (movimento radiale) [m]	4
Portata per persone sedute (presenza) [m]	4
Angolo di rilevamento [°]	360
Portata passando lateralmente (movimento tangenziale), altezza 5 m [m]	20
Portata dirigendosi verso la lente (movimento radiale), altezza 5 m [m]	10
Portata per persone sedute (presenza), altezza 5 m [m]	6
Numero di sensori PIR	1
Sensibilità di intervento regolabile	sì
Numero di sensore di luminosità	2
Luminosità di intervento regolabile	sì
Scala di temperatura	-25 °C bis +50 °C
<b>Caratteristiche di funzionamento</b>	
Modello	Rilevatore di presenza
Programma di fabbrica	sì
<b>Physische Ausgänge</b>	
Anzahl physische Ausgänge	1
Numero delle zone di commutazione	1
Luminosità di intervento [lx]	0 - 4095
<b>Ausgang [1]</b>	
Typ 1: Anzahl Kanäle des selben Typs	1
Art des Kanals	BMS-Dali Regel/Schaltausgang
Uscita di comando	Instanz 0 stellt Informationen zur Raumbellegung und Bewegungserkennung / Instanz 1 stellt LUX Werte gemäss IEC 62386 Teil 303/304 am DALI-Bus bereit

## Schemi

### Funzionamento normale



## Accessori



### **BSK-PD/W**

Griglia di protezione per rilevatori 360°, bianco

No E: 535 998 275

Prezzi brutto IVA escl. 31,00 CHF



### **CS1 S DE/HG**

Coperchio colorato per rilevatori 360° DE KNX, grigio chiaro

No E: 535 999 238

Prezzi brutto IVA escl. 5,00 CHF



### **IM4-BMS DALI-2**

Interfaccia pulsante 4-uscite

No E: 405 600 149

Prezzi brutto IVA escl. 80,00 CHF



### **CS1 S DE/W**

Coperchio colorato per rilevatori 360° DE KNX, bianco

No E: 535 999 208

Prezzi brutto IVA escl. 5,00 CHF



### **CS1 S DE/S**

Coperchio colorato per rilevatori 360° DE KNX, nero

No E: 535 999 258

Prezzi brutto IVA escl. 5,00 CHF