



PD2N-BMS DALI-2 NMU

Rilevatore di presenza BMS DALI-2

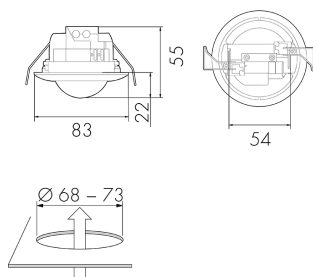
No E: 535 930 640

Prezzi brutto IVA escl. 170,00 CHF

Descrizione del prodotto

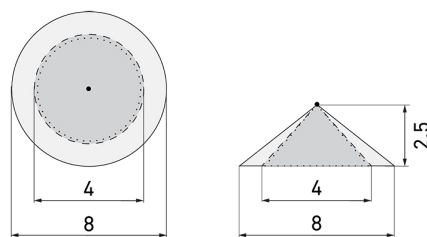
- Idoneo per le scatole d'accesso grandezza I
- Basso consumo energetico
- Con clip di copertura
- Misurazione della luce tramite sensore luce interno ed esterno
- Fornisce informazioni riguardanti il rilevamento di presenza e movimento e i valori Lux
- Regolabile e indirizzabile mediante centraline di comando DALI, in conformità agli standard IEC 62386 parti 101/103/303/304
- Multisensore DALI-2 con portata elevata

Illustrazioni



Dimensioni in mm

Schemi di rilevamento



Dimensioni in m

a sinistra: vista dall'alto, a destra:
vista laterale

- Portata per le attività sedentarie (zona di presenza)
- - - Portata dirigendosi verso la lente (movimento radiale)
- Portata passando lateralmente (movimento tangenziale)

Caratteristiche tecniche

Caratteristiche di montaggio

Categoria di montaggio	Sistema modulare
Adatto per fissaggio a soffitto	sì
Altezza di montaggio raccomandata [m]	2.5
Altezza di montaggio max. [m]	10
Tipo di collegamento	Morsetto a innesto

Materiale e forma di costruzione

Diametro [mm]	108
Materiale	Plastica
Qualità di materiale	Polycarbonato
Grado di protezione [IP]	20
Temperatura di esercizio [°C]	-25 °C - +55 °C
Resistenza agli urti [IK]	IK05
Classe di protezione	II
Voto di prova	CE
Senza alogeni	sì
Protezione superficiale alloggiamento	unbehandelt
Ausführung der Oberfläche	matt
Resistente ai raggi UV	PC resistente ai raggi UV

Colore n/a

Caratteristiche elettronico

Tensione di alimentazione DALI, max. 22.5 V

Tipo di tensione DC

Corrente assorbita [mA] 7

Caratteristiche di sensore

Portata passando lateralmente (movimento tangenziale) [m] 8

Portata dirigendosi verso la lente (movimento radiale) [m] 4

Portata per persone sedute (presenza) [m] 4

Angolo di rilevamento [°] 360

Portata passando lateralmente (movimento tangenziale), altezza 5 m [m] 20

Portata dirigendosi verso la lente (movimento radiale), altezza 5 m [m] 10

Portata per persone sedute (presenza), altezza 5 m [m] 6

Numero di sensori PIR 1

Sensibilità di intervento regolabile sì

Numero di sensore di luminosità 2

Luminosità di intervento regolabile sì

Scala di temperatura -25 °C bis +50 °C

Caratteristiche di funzionamento

Modello Rilevatore di presenza

Programma di fabbrica sì

Physische Ausgänge

Anzahl physische Ausgänge 1

Numero delle zone di commutazione 1

Luminosità di intervento [lx] 0 - 4095

Ausgang [1]

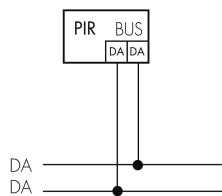
Typ 1: Anzahl Kanäle des selben Typs 1

Art des Kanals BMS-Dali Regel/Schaltausgang

Uscita di comando Instanz 0 stellt Informationen zur Raumbelugung und Bewegungserkennung / Instanz 1 stellt LUX Werte gemäss IEC 62386 Teil 303/304 am DALI-Bus bereit

Schemi

Funzionamento normale



Accessori

**APG1 S/W**

Scatola AP per rilevatori 360°, bianco
No E: 535 999 108
Prezzi brutto IVA escl. 10,00 CHF

**APG1 S/HG**

Scatola AP per rilevatori 360°, grigio
chiaro
No E: 535 999 138
Prezzi brutto IVA escl. 10,00 CHF

**APG1 S/S**

Scatola AP per rilevatori 360°, nero
No E: 535 999 158
Prezzi brutto IVA escl. 10,00 CHF

**CS1 S UP/B** non più disponibile

Coperchio colorato per rilevatori 360° UP
KNX, marrone
No E: 535 999 498
Prezzi brutto IVA escl. 5,00 CHF

**CS1 S UP/BE** non più disponibile

Coperchio colorato per rilevatori 360° UP
KNX, beige
No E: 535 999 488
Prezzi brutto IVA escl. 5,00 CHF

**CS1 S UP/DG** non più disponibile

Coperchio colorato per rilevatori 360° UP
KNX, grigio scuro
No E: 535 999 448
Prezzi brutto IVA escl. 5,00 CHF

**CS1 S UP/HG**

Coperchio colorato per rilevatori 360° UP
KNX, grigio chiaro
No E: 535 999 438
Prezzi brutto IVA escl. 5,00 CHF

**CS1 S UP/S**

Coperchio colorato per rilevatori 360° UP
KNX, nero
No E: 535 999 458
Prezzi brutto IVA escl. 5,00 CHF

**CS1 S UP/SI** non più disponibile

Coperchio colorato per rilevatori 360° UP
KNX, argento
No E: 535 999 478
Prezzi brutto IVA escl. 5,00 CHF