



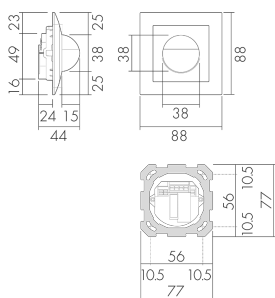
Indoor 180-BMS DALI-2 UP SF EDI/HG

Rilevatore di presenza BMS DALI-2, con Feller SNAPFIX®, design EDIZIOdue, grigio chiaro
No E: 535 939 245
Prezzi brutto IVA escl. 261,00 CHF

Descrizione del prodotto

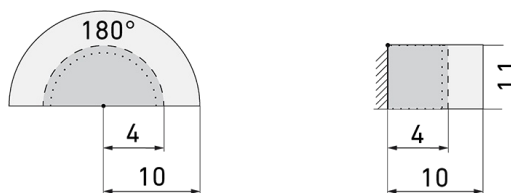
- Per il montaggio sottomuro al parete con zona a 180° per il rilevamento affidabile dei movimenti
- Per un altezza di montaggio da 1.1 - 2.2 m
- Basso consumo energetico
- Con clip di copertura
- Fornisce informazioni riguardanti il rilevamento di presenza e movimento e i valori Lux
- Regolabile e indirizzabile mediante centraline di comando DALI, in conformità agli standard IEC 62386 parti 101/103/303/304

Illustrazioni



Dimensioni in mm

Schemi di rilevamento



Dimensioni in m

a sinistra: vista dall'alto, a destra: vista laterale

- Portata per le attività sedentarie (zona di presenza)
- - - Portata dirigendosi verso la lente (movimento radiale)
- Portata passando lateralmente (movimento tangenziale)

Caratteristiche tecniche

| Caratteristiche di montaggio | |
|--|---------------------------|
| Categoria di montaggio | Sottomuro (UP) |
| Adatto per montaggio a parete | sì |
| Altezza di montaggio raccomandata [m] | 1.1 |
| Altezza di montaggio max. [m] | 2.2 |
| Tipo di collegamento | Morsetto a vite |
| Materiale e forma di costruzione | |
| Larghezza [mm] | 88 |
| Altezza [mm] | 88 |
| Profondità [mm] | 44 |
| Profondità dell'incasso [mm] | 24 |
| Materiale | Plastica |
| Qualità di materiale | Policarbonato |
| Grado di protezione [IP] | 20 |
| Temperatura di esercizio [°C] | -25 °C - +55 °C |
| Resistenza agli urti [IK] | IK05 |
| Classe di protezione | II |
| Voto di prova | CE |
| Senza alogeni | sì |
| Protezione superficiale alloggiamento | unbehandelt |
| Ausführung der Oberfläche | matt |
| Resistente ai raggi UV | PC resistente ai raggi UV |
| Colore | Grigio chiaro |
| Codice colore (simile) | RAL 7047 |
| Caratteristiche elettronico | |
| Tensione di alimentazione | DALI, max. 22.5 V |
| Tipo di tensione | DC |
| Indicatore a LED | sì |
| Caratteristiche di sensore | |
| Portata passando lateralmente (movimento tangenziale) [m] | 10 |
| Portata dirigendosi verso la lente (movimento radiale) [m] | 4 |
| Portata per persone sedute (presenza) [m] | 4 |

| | |
|--|------|
| Angolo di rilevamento [°] | 180 |
| Sensore di area rotazione, orizzontale [°] | sì |
| Sensore di area rotazione , verticale [°] | sì |
| Numero di sensori PIR | 2 |
| Numero di sensore di luminosità | 1 |
| Luminosità di intervento regolabile | sì |
| Microfono | nein |

Caratteristiche di funzionamento

| | |
|-----------------------|------------------------|
| Modello | Rilevatore di presenza |
| Programma di fabbrica | sì |

Physische Ausgänge

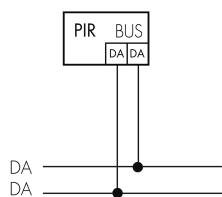
| | |
|-----------------------------------|----------|
| Anzahl physische Ausgänge | 1 |
| Numero delle zone di commutazione | 1 |
| Luminosità di intervento [lx] | 0 - 4095 |

Ausgang [1]

| | |
|--------------------------------------|--|
| Typ 1: Anzahl Kanäle des selben Typs | 1 |
| Art des Kanals | BMS-Dali Regel/Schaltausgang |
| Uscita di comando | Instanz 0 stellt Informationen zur Raumbelegung und Bewegungserkennung / Instanz 1 stellt LUX Werte gemäss IEC 62386 Teil 303/304 am DALI-Bus bereit |

Schemi

Funzionamento normale



Accessori



IM4-BMS DALI-2

Interfaccia pulsante 4-uscite

No E: 405 600 149

Prezzi brutto IVA escl. 80,00 CHF