



Indoor 180-BMS DALI-2 NUP SF FE/W

Rilevatore di presenza BMS DALI-2, con Feller SNAPFIX®, bianco

No E: 535 939 585

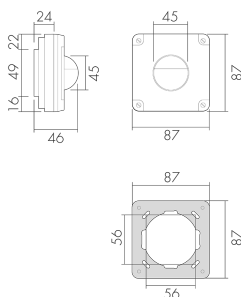
Prezzi brutto IVA escl. 311,00 CHF

Non ancora disponibile

Descrizione del prodotto

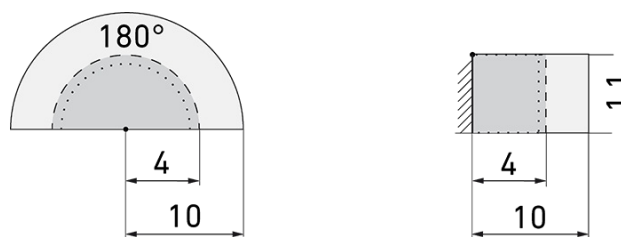
- Per il montaggio sottomuro al parete umido (NUP) con zona a 180° per il rilevamento affidabile dei movimenti
- Compatibile Feller Nevo
- Per un altezza di montaggio da 1.1 - 2.2 m
- Basso consumo energetico
- Con clip di copertura
- Fornisce informazioni riguardanti il rilevamento di presenza e movimento e i valori Lux
- Regolabile e indirizzabile mediante centraline di comando DALI, in conformità agli standard IEC 62386 parti 101/103/303/304

Illustrazioni



Dimensioni in mm

Schemi di rilevamento



Dimensioni in m

a sinistra: vista dall'alto, a destra: vista laterale

.....	Portata per le attività sedentarie (zona di presenza)
---	Portata dirigendosi verso la lente (movimento radiale)
—	Portata passando lateralmente (movimento tangenziale)

Caratteristiche tecniche

Caratteristiche di montaggio

Categoria di montaggio	Sottomuro per ambienti umidi (NUP)
Adatto per montaggio a parete	sì
Altezza di montaggio raccomandata [m]	1.1
Altezza di montaggio max. [m]	2.2
Tipo di collegamento	Morsetto a vite

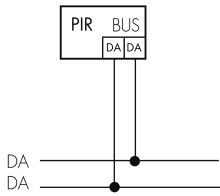
Materiale e forma di costruzione

Larghezza [mm]	87
Altezza [mm]	87
Profondità [mm]	46
Profondità dell'incasso [mm]	15
Materiale	Plastica
Qualità di materiale	Policarbonato
Grado di protezione [IP]	55
Temperatura di esercizio [°C]	-25 °C - +55 °C
Resistenza agli urti [IK]	IK05
Classe di protezione	II
Voto di prova	CE
Senza alogeni	sì
Protezione superficiale alloggiamento	unbehandelt

Ausführung der Oberfläche	matt
Resistente ai raggi UV	PC resistente ai raggi UV
Colore	Bianco
Codice colore (simile)	RAL 9010
Caratteristiche elettronico	
Tensione di alimentazione	DALI, max. 22.5 V
Tipo di tensione	DC
Indicatore a LED	sì
Caratteristiche di sensore	
Portata passando lateralmente (movimento tangenziale) [m]	10
Portata dirigendosi verso la lente (movimento radiale) [m]	4
Portata per persone sedute (presenza) [m]	4
Angolo di rilevamento [°]	180
Sensore di area rotazione, orizzontale [°]	sì
Sensore di area rotazione , verticale [°]	sì
Numero di sensori PIR	2
Numero di sensore di luminosità	1
Luminosità di intervento regolabile	sì
Microfono	nein
Caratteristiche di funzionamento	
Modello	Rilevatore di presenza
Programma di fabbrica	sì
Physische Ausgänge	
Anzahl physische Ausgänge	1
Numero delle zone di commutazione	1
Luminosità di intervento [lx]	0 - 4095
Ausgang [1]	
Typ 1: Anzahl Kanäle des selben Typs	1
Art des Kanals	BMS-Dali Regel/Schaltausgang
Uscita di comando	Instanz 0 stellt Informationen zur Raumbellegung und Bewegungserkennung / Instanz 1 stellt LUX Werte gemäss IEC 62386 Teil 303/304 am DALI-Bus bereit

Schemi

Funzionamento normale



Accessori



AC-180

Clip di copertura per rilevatori 180°,
trasparente

Art-No: 142573

Prezzi brutto IVA escl. 0,00 CHF



IM4-BMS DALI-2

Interfaccia pulsante 4-uscite

No E: 405 600 149

Prezzi brutto IVA escl. 80,00 CHF