



Indoor 180-BMS DALI-2 NUP SF FE/HG

Rilevatore di presenza BMS DALI-2, con Feller SNAPFIX®, grigio chiaro

No E: 535 939 595

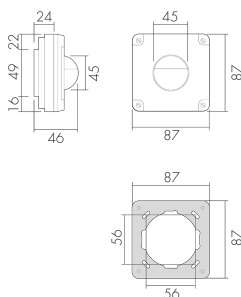
Prezzi brutto IVA escl. 311,00 CHF

Non ancora disponibile

Descrizione del prodotto

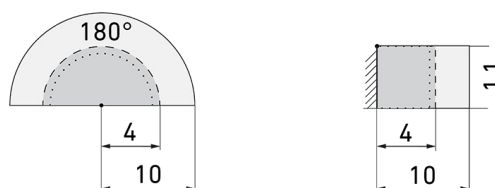
- Per il montaggio sottomuro al parete umido (NUP) con zona a 180° per il rilevamento affidabile dei movimenti
- Compatibile Feller Nevo
- Per un altezza di montaggio da 1.1 - 2.2 m
- Basso consumo energetico
- Con clip di copertura
- Fornisce informazioni riguardanti il rilevamento di presenza e movimento e i valori Lux
- Regolabile e indirizzabile mediante centraline di comando DALI, in conformità agli standard IEC 62386 parti 101/103/303/304

Illustrazioni



Dimensioni in mm

Schemi di rilevamento



Dimensioni in m

a sinistra: vista dall'alto, a destra: vista laterale

- Portata per le attività sedentarie (zona di presenza)
- - - Portata dirigendosi verso la lente (movimento radiale)
- Portata passando lateralmente (movimento tangenziale)

Caratteristiche tecniche

Caratteristiche di montaggio

Categoria di montaggio Sottomuro per ambienti umidi (NUP)

Adatto per montaggio a parete sì

Altezza di montaggio raccomandata [m] 1.1

Altezza di montaggio max. [m] 2.2

Tipo di collegamento Morsetto a vite

Materiale e forma di costruzione

Larghezza [mm] 87

Altezza [mm] 87

Profondità [mm] 46

Profondità dell'incasso [mm] 15

Materiale Plastica

Qualità di materiale Policarbonato

Grado di protezione [IP] 55

Temperatura di esercizio [°C] -25 °C - +55 °C

Resistenza agli urti [IK] IK05

Classe di protezione II

Voto di prova CE

Senza alogeni sì

Protezione superficiale alloggiamento unbehandelt

Ausführung der Oberfläche matt

Resistente ai raggi UV PC resistente ai raggi UV

Colore Grigio chiaro

Codice colore (simile) RAL 7047

Caratteristiche elettronico

Tensione di alimentazione DALI, max. 22.5 V

Tipo di tensione DC

Indicatore a LED sì

Caratteristiche di sensore

Portata passando lateralmente (movimento tangenziale) [m] 10

Portata dirigendosi verso la lente (movimento radiale) [m] 4

Portata per persone sedute (presenza) [m] 4

Angolo di rilevamento [°] 180

Sensore di area rotazione, orizzontale [°] sì

Sensore di area rotazione, verticale [°] sì

Numero di sensori PIR 2

Numero di sensore di luminosità 1

Luminosità di intervento regolabile sì

Microfono nein

Caratteristiche di funzionamento

Modello Rilevatore di presenza

Programma di fabbrica sì

Physische Ausgänge

Anzahl physische Ausgänge 1

Numero delle zone di commutazione 1

Luminosità di intervento [lx] 0 - 4095

Ausgang [1]

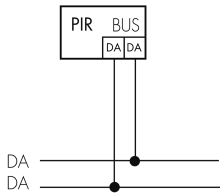
Typ 1: Anzahl Kanäle des selben Typs 1

Art des Kanals BMS-Dali Regel/Schaltausgang

Uscita di comando Instanz 0 stellt Informationen zur Raubelegung und Bewegungserkennung / Instanz 1 stellt LUX Werte gemäss IEC 62386 Teil 303/304 am DALI-Bus bereit

Schemi

Funzionamento normale



Accessori



AC-180

Clip di copertura per rilevatori 180°,
trasparente

Art-No: 142573

Prezzi brutto IVA escl. 0,00 CHF



IM4-BMS DALI-2

Interfaccia pulsante 4-uscite

No E: 405 600 149

Prezzi brutto IVA escl. 80,00 CHF