



PD2 360 DE 12-48V

Präsenzmelder 12V-24V-48V, weiss

E-Nr: 535 930 905

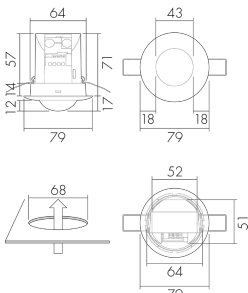
Preis brutto exkl. MwSt.:

195.00 CHF

Produktbeschreibung

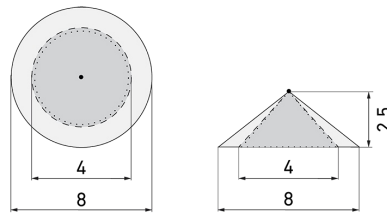
- Für den Einbau in Hohldecke mit 360° Erfassungsbereich zur zuverlässigen Detektion von Bewegungen
- Zeitsparende Montage dank Federbefestigung
- Sofort betriebsbereit dank Werksvoreinstellung
- Funktion Halbautomatik (manuell Ein/automatisch Aus) für maximierte Energieeinsparung
- Erster Kanal kann für Helligkeitsausgabe umgestellt werden. Ausgabe als Widerstand (Hell: ca. 1 kOhm / Dunkel: ca. 15 MOhm)
- Geeignet für die weitere Verarbeitung in Bussystemen (SPS, LON etc.)
- Minimaler Eigenverbrauch
- 2 Kanäle (Reedrelais geräuschlos) für die Steuerung von Licht und HLK (Heizung, Lüftung, Klima)
- Einstellbar und übersteuerbar per Fernbedienung (Inklusiv Funktionsfolie IR-PD zur Nutzung der Fernbedienung IR-RC)
- Abdeckclips im Lieferumfang

Illustrationen



Abmessungen in mm

Erfassungsschemas



Abmessungen in m

links: Aufsicht, rechts:
Seitenansicht

- Reichweite bei sitzender Tätigkeit (Präsenz)
- - - Reichweite bei direktem Draufzugehen (radial)
- Reichweite bei seitlichem Vorbeigehen (tangential)

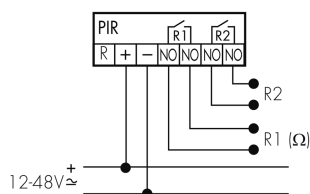
Technische Daten

Montageeigenschaften	
Montagehöhe empfohlen [m]	2.5
Montagehöhe maximum 2 [m]	10
Montagehöhe minimum [m]	2.5
Montagekategorie	Einbau (EB)
Material und Bauform	
Bohrloch [mm]	68
Farbcode	RAL 9010
Farbe	Weiss
UV-Beständig	UV-stabilisiertes Polycarbonat
Elektrotechnische Eigenschaften	
Anschlussart	Steckklemme
Netzfrequenz [Hz]	50 - 60
Spannungsart	AC/DC
Spannungsversorgung [V]	12 - 48 V
Sensoreigenschaften	
Ausführung	Präsenzmelder
Erfassungswinkel [°]	360
Funktionseigenschaften	
Anzahl der Kanäle	2

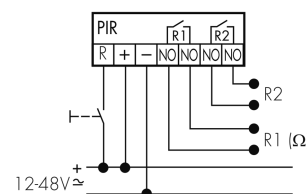
Fernbedienbar	IR-RC (Folie IR-PD), IR-PD Mini
Funktionseigenschaften [Ausgang]	
Ansprechhelligkeit [lx]	5 - 2000
Halbautomatik	ja
Impulsfunktion	ja (einstellbare Pausenzeit)
max. Nachlaufzeit	30 min
max. Schaltleistung	4.8 W (cos $\phi=1$)
min. Nachlaufzeit	15 s
Potentialfrei	ja
Funktionseigenschaften [Eingang]	
Slaveeingang	ja
Tastereingang	ja (über Slaveeingang)
Deklarationen	
Betriebstemperatur [°C]	-25 °C bis +55 °C
Halogenfrei	ja
Schutzart [IP]	IP20
Schutzklasse	II

Schaltbilder

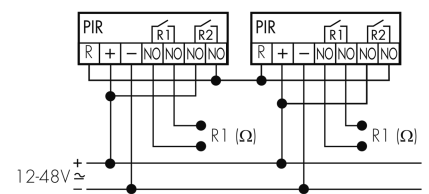
Normalbetrieb



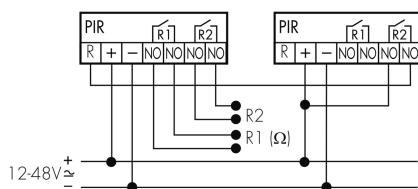
Normalbetrieb mit externem Taster



Master-Master-Betrieb



Master-Slave-Betrieb (Master im Slave-Betrieb)



Zubehör



IR-RC

IR-Fernbedienung

E-Nr: 535 949 005

Preis brutto exkl. MwSt.: 30.00 CHF



IR-PD Mini

IR-Fernbedienung, klein

E-Nr: 535 949 035

Preis brutto exkl. MwSt.: 22.00 CHF



BLE-IR-Adapter

IR-Adapter für Smartphones

E-Nr: 535 990 705

Preis brutto exkl. MwSt.: 199.00 CHF



B.E.G. One (Swisslux) App

App zur Programmierung von B.E.G.

Produkten

Art-Nr: 169381

Preis brutto exkl. MwSt.: 0.00 CHF