



## PD2 MAX UP Duo

Präsenzmelder 2x Licht, weiss

E-Nr: 535 931 905

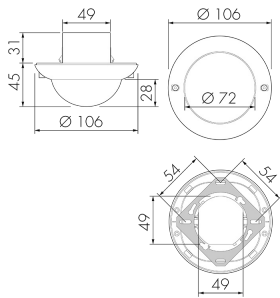
Preis brutto exkl. MwSt.:

295.00 CHF

### Produktbeschreibung

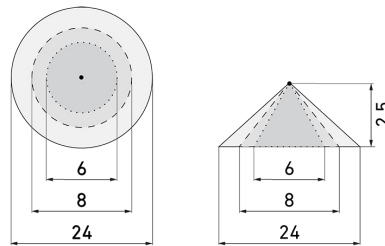
- Für Decken-Unterputz-Montage mit 360° Erfassungsbereich zur zuverlässigen Detektion von Bewegungen, sehr grosse Reichweite
- Passend für Einlassdosen Gr. I
- Tageslichtmessung/Mischlichtmessung umschaltbar
- Slave-Geräte für die kostengünstige Vergrösserung des Erfassungsbereiches lieferbar
- Zur automatischen Steuerung von 2 getrennten Lichtgruppen (Lichtmessung separat, gemeinsame Bewegungserfassung)
- Anwendungsgebiete: Grosse Räume mit 2 separaten Lichtgruppen (fensterab- und fensterzugewandt), z.B. Schulzimmer, Grossraumbüros
- Inklusiv Funktionsfolie RC-PD-Duo zur Nutzung der Fernbedienung IR-RC
- Abdeckclips im Lieferumfang

## Illustrationen



Abmessungen in mm

## Erfassungsschemas



Abmessungen in m

links: Aufsicht, rechts:  
Seitenansicht

- ..... Reichweite bei sitzender Tätigkeit (Präsenz)
- - - Reichweite bei direktem Draufzugehen (radial)
- Reichweite bei seitlichem Vorbeigehen (tangential)

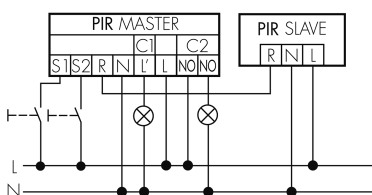
## Technische Daten

Montageeigenschaften	
Montagehöhe empfohlen [m]	2.5
Montagehöhe maximum 2 [m]	10
Montagehöhe minimum [m]	2.5
Montagekategorie	Unterputz (UP)
Material und Bauform	
Farbcode	RAL 9010
Farbe	Weiss
UV-Beständig	UV-stabilisiertes Polycarbonat
Elektrotechnische Eigenschaften	
Anschlussart	Steckklemme
Geeignet für C-Last	ja
Netzfrequenz [Hz]	50 - 60
Spannungsart	AC
Spannungsversorgung [V]	230 V (+/- 10 %)
Sensoreigenschaften	
Ausführung	Präsenzmelder
Erfassungswinkel [°]	360
Funktionseigenschaften	

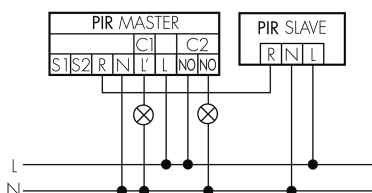
Anzahl der Kanäle	2
Fernbedienbar	IR-RC (Folie IR-PD Duo)
<b>Funktionseigenschaften [Ausgang]</b>	
Ansprechhelligkeit [lx]	10 - 2000
Halbautomatik	ja
max. Einschaltstrom	800 A (max. 200 µs)
max. Nachlaufzeit	30 min
max. Schaltleistung	2300 W (cos φ=1)
min. Nachlaufzeit	15 s
<b>Funktionseigenschaften [Eingang]</b>	
Tastereingang	ja (pro Kanal)
<b>Funktionseigenschaften [Eingang 2]</b>	
Tastereingang	ja
<b>Funktionseigenschaften [Eingang 3]</b>	
Slaveeingang	ja
<b>Deklarationen</b>	
Betriebstemperatur [°C]	-25 °C bis +55 °C
Halogenfrei	ja
Schutzart [IP]	IP20
Schutzklasse	II

## Schaltbilder

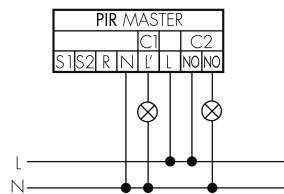
### Master-Slave-Betrieb mit externem Taster



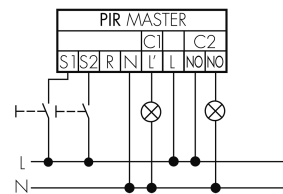
### Master-Slave-Betrieb



### Normalbetrieb



### Normalbetrieb mit externem Taster



## Zubehör



### IR-RC

IR-Fernbedienung  
E-Nr: 535 949 005  
Preis brutto exkl. MwSt.: 30.00 CHF



### PD2 MAX UP Slave

Präsenzmelder Slave, weiss  
E-Nr: 535 931 205  
Preis brutto exkl. MwSt.: 177.00 CHF



### APG PD 24M/W

AP-Gehäuse Decken-Melder 360°-24m,  
weiss  
E-Nr: 535 939 000  
Preis brutto exkl. MwSt.: 19.00 CHF



### RC-HU

Entstörkondensator für die Hutschiene  
E-Nr: 578 500 019  
Preis brutto exkl. MwSt.: 18.00 CHF



### B.E.G. One (Swisslux) App

App zur Programmierung von B.E.G.  
Produkten  
Art-Nr: 169381  
Preis brutto exkl. MwSt.: 0.00 CHF



### BSK-PD/W

Ballschutzkorb Decken-Melder 360°,  
weiss  
E-Nr: 535 998 275  
Preis brutto exkl. MwSt.: 31.00 CHF



### Color RAL NCS

Spezialfarbe matt oder glanz  
Art-Nr: 141522  
Preis brutto exkl. MwSt.: 20.00 CHF



### RC-1

Entstörkondensator Mini  
E-Nr: 535 999 097  
Preis brutto exkl. MwSt.: 12.00 CHF



### BLE-IR-Adapter

IR-Adapter für Smartphones  
E-Nr: 535 990 705  
Preis brutto exkl. MwSt.: 199.00 CHF