



## PD2 180 UP 24V BEG/W

Präsenzmelder 24V, weiss

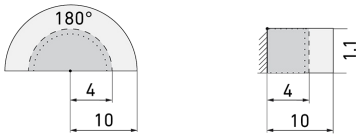
E-Nr: 535 931 545

nicht mehr lieferbar

### Produktbeschreibung

- Für Wand-Unterputz-Montage mit 180° Erfassungsbereich zur zuverlässigen Detektion von Bewegungen
- Für alle gängigen CH-Schalterprogramme
- Bis zu 7 Farben verfügbar (als Bausatz bestellbar)
- Sofort betriebsbereit dank Werksvoreinstellung
- Funktion Halbautomatik (manuell Ein/automatisch Aus) für maximierte Energieeinsparung
- Erster Kanal kann für Helligkeitsausgabe umgestellt werden. Ausgabe als Widerstand (Hell: ca. 1 kOhm / Dunkel: ca. 15 MOhm)
- Für Montagehöhen zwischen 1.1 - 2.2 m
- Minimaler Eigenverbrauch
- 2 Kanäle (Reedrelais geräuschlos) für die Steuerung von Licht und HLK (Heizung, Lüftung, Klima)
- Einstellbar und übersteuerbar per Fernbedienung (Inklusiv Funktionsfolie IR-PD zur Nutzung der Fernbedienung IR-RC)

## Erfassungsschemas



Abmessungen in m

links: Aufsicht, rechts:

Seitenansicht

- ..... Reichweite bei sitzender Tätigkeit (Präsenz)
- - - Reichweite bei direktem Draufzugehen (radial)
- Reichweite bei seitlichem Vorbeigehen (tangential)

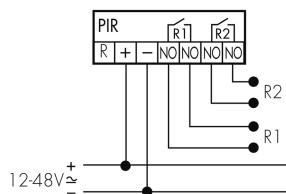
## Technische Daten

Montageeigenschaften	
Montagehöhe empfohlen [m]	1.1
Montagehöhe maximum 2 [m]	4
Montagehöhe minimum [m]	1.1
Montagekategorie	Unterputz (UP)
Material und Bauform	
Farbe	Weiss
UV-Beständig	UV-stabilisiertes Polycarbonat
Elektrotechnische Eigenschaften	
Anschlussart	Steckklemme
Spannungsart	AC/DC
Spannungsversorgung [V]	12 - 48 V
Sensoreigenschaften	
Ausführung	Präsenzmelder
Erfassungswinkel [°]	180
Funktionseigenschaften	
Anzahl der Kanäle	2
Fernbedienbar	IR-RC (Folie IR-PD), IR-PD Mini
Funktionseigenschaften [Ausgang]	
Ansprechelligkeit [lx]	5 - 2000
Halbautomatik	ja

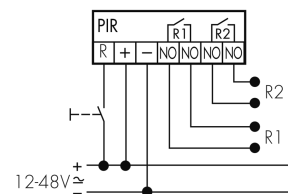
Impulsfunktion	ja
max. Nachlaufzeit	30 min
max. Schaltleistung	4.8 W (cos φ=1)
min. Nachlaufzeit	15 s
Potentialfrei	ja
<b>Funktionseigenschaften [Eingang]</b>	
Slaveeingang	ja
Tastereingang	ja (über Slaveeingang)
<b>Deklarationen</b>	
Betriebstemperatur [°C]	-25 °C bis +55 °C
Schutzart [IP]	IP20
Schutzklasse	II

## Schaltbilder

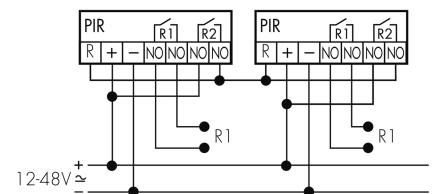
### Normalbetrieb



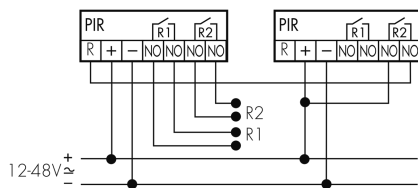
### Normalbetrieb mit externem Taster



### Master-Master-Betrieb



### Master-Slave-Betrieb (Master im Slave-Betrieb)



## Zubehör



**IR-RC**  
 IR-Fernbedienung  
 E-Nr: 535 949 005  
 Preis brutto exkl. MwSt.: 30.00 CHF



**IR-RC Mini**  
 IR-Fernbedienung, klein  
 E-Nr: 535 949 025  
 Preis brutto exkl. MwSt.: 22.00 CHF