



PD9 360 Master/W

Präsenzmelder 1-Kanal, weiss

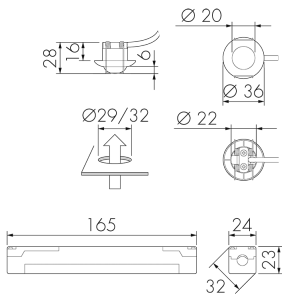
E-Nr: 535 932 404

nicht mehr lieferbar

Produktbeschreibung

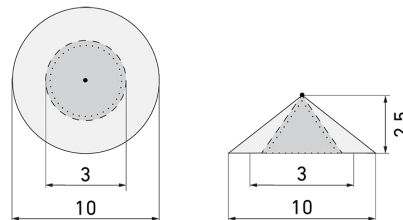
- Für den flexiblen Einbau in Decken, Leuchtgehäuse, Schränke etc. mit 360° Erfassungsbereich für die zuverlässige Detektion von Bewegungen
- Slave-Geräte für die kostengünstige Vergrößerung des Erfassungsbereiches lieferbar
- Abdeckclips im Lieferumfang
- Verbindungskabel ca. 50 cm

Illustrationen



Abmessungen in mm

Erfassungsschemas



Abmessungen in m

links: Aufsicht, rechts:
Seitenansicht

- Reichweite bei sitzender Tätigkeit (Präsenz)
- - - Reichweite bei direktem Draufzuehen (radial)
- Reichweite bei seitlichem Vorbeigehen (tangential)

Technische Daten

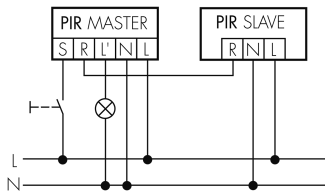
Montageeigenschaften

Montagehöhe empfohlen [m] 2.5

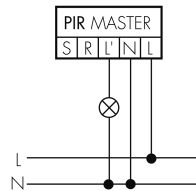
Montagehöhe maximum 2 [m]	5
Montagehöhe minimum [m]	2.5
Montagekategorie	Einbau (EB)
Material und Bauform	
Bohrloch [mm]	29
Bohrloch mit Leistungsteil [mm]	32
Farbe	Weiss
UV-Beständig	UV-stabilisiertes Polycarbonat
Elektrotechnische Eigenschaften	
Anschlussart	Steckklemme
Geeignet für C-Last	ja
Netzfrequenz [Hz]	50 - 60
Spannungsart	AC
Spannungsversorgung [V]	230 V (+/- 10 %)
Sensoreigenschaften	
Ausführung	Präsenzmelder
Erfassungswinkel [°]	360
Funktionseigenschaften	
Anzahl der Kanäle	1
Fernbedienbar	IR-RC (Folie IR-PD9), IR-PD Mini
Funktionseigenschaften [Ausgang]	
Ansprechelligkeit [lx]	5 - 2000
Halbautomatik	ja
Impulsfunktion	ja
max. Einschaltstrom	800 A (max. 200 µs)
max. Nachlaufzeit	30 min
max. Schaltleistung	2300 W (cos φ=1)
min. Nachlaufzeit	15 s
Funktionseigenschaften [Eingang]	
Tastereingang	ja
Funktionseigenschaften [Eingang 2]	
Slaveeingang	ja
Deklarationen	
Betriebstemperatur [°C]	-25 °C bis +55 °C
Schutzart [IP]	IP20
Schutzklasse	II

Schaltbilder

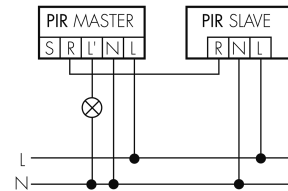
Master-Slave-Betrieb mit externem Taster



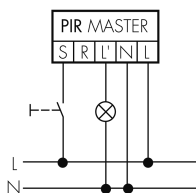
Normalbetrieb



Master-Slave-Betrieb



Normalbetrieb mit externem Taster



Zubehör



IR-RC

IR-Fernbedienung
E-Nr: 535 949 005
Preis brutto exkl. MwSt.: 30.00 CHF



IR-PD Mini

IR-Fernbedienung, klein
E-Nr: 535 949 035
Preis brutto exkl. MwSt.: 22.00 CHF



Color RAL NCS

Spezialfarbe matt oder glanz
Art-Nr: 141522
Preis brutto exkl. MwSt.: 20.00 CHF



CS S PD9/S

Farbblende, schwarz
E-Nr: 535 993 059
Preis brutto exkl. MwSt.: 5.00 CHF



CS S PD9/DG

Farbblende, dunkelgrau
E-Nr: 535 993 049
Preis brutto exkl. MwSt.: 5.00 CHF



CS S PD9/HG

Farbblende, hellgrau
E-Nr: 535 993 039
Preis brutto exkl. MwSt.: 5.00 CHF



VK-PD9-Master-LC-5M

Verlängerungskabel zu Sensorkopf 5
Meter
E-Nr: 535 999 697
Preis brutto exkl. MwSt.: 10.00 CHF



VK-PD9-Master-LC-10M

Verlängerungskabel zu Sensorkopf 10
Meter
E-Nr: 535 999 797
Preis brutto exkl. MwSt.: 14.00 CHF



RC-1
Entstörkondensator Mini
E-Nr: 535 999 097
Preis brutto exkl. MwSt.: 12.00 CHF



CS S PD9/SI
Farblende, silber
E-Nr: 535 993 079
Preis brutto exkl. MwSt.: 5.00 CHF



CS S PD9/B
Farblende, braun
E-Nr: 535 993 099
Preis brutto exkl. MwSt.: 5.00 CHF



CS S PD9/BE
Farblende, beige
E-Nr: 535 993 089
Preis brutto exkl. MwSt.: 5.00 CHF



RC-HU
Entstörkondensator für die Hutschiene
E-Nr: 578 500 019
Preis brutto exkl. MwSt.: 18.00 CHF



AC-PD9 SPEZ
Abdeckclip zu PD9 Spezial
Art-Nr: 142468
Preis brutto exkl. MwSt.: 0.00 CHF



AC-PD9 180
Abdeckclip zu PD9 180°
Art-Nr: 142540
Preis brutto exkl. MwSt.: 0.00 CHF