



PD9 360 Dimm

Präsenzmelder Dimm 1-10V, weiss

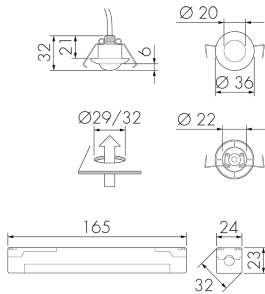
E-Nr: 535 933 404

nicht mehr lieferbar

Produktbeschreibung

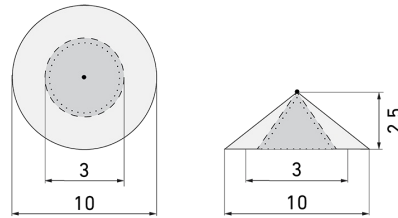
- Für den flexiblen Einbau in Decken, Leuchtgehäuse, Schränke etc. mit 360° Erfassungsbereich für die zuverlässige Detektion von Bewegungen
- Sofort betriebsbereit dank Werksvoreinstellung
- Sofort betriebsbereit dank Werksvoreinstellung, erweiterte Einstellung und Programmierung nur über Fernbedienung IR-RC möglich (nicht im Lieferumfang)
- Funktion Halbautomatik (manuell Ein/automatisch Aus) für maximierte Energieeinsparung
- Separate Eingänge für Taster und Slave-Geräte
- Orientierungslicht für erhöhte Sicherheitsanforderungen in Altersheimen, Spitälern, öffentlichen Bauten etc.
- Minimaler Eigenverbrauch
- 1 Kanal (1-10V) für automatisches Dimmen der Beleuchtung (Konstantlichtregelung)
- Einstellbar und übersteuerbar per Fernbedienung (Inklusiv Funktionsfolie IR-PD DIMM zur Nutzung der Fernbedienung IR-RC)
- Abdeckclips im Lieferumfang
- Verbindungskabel ca. 50 cm

Illustrationen



Abmessungen in mm

Erfassungsschemas



Abmessungen in m

links: Aufsicht, rechts:
Seitenansicht

- Reichweite bei sitzender Tätigkeit (Präsenz)
- - - Reichweite bei direktem Draufzugehen (radial)
- Reichweite bei seitlichem Vorbeigehen (tangential)

Technische Daten

Montageeigenschaften

Montagehöhe empfohlen [m]	2.5
Montagehöhe maximum 2 [m]	5
Montagehöhe minimum [m]	2.5

Montagekategorie	Einbau (EB)
------------------	-------------

Material und Bauform

Bohrloch [mm]	29
Bohrloch mit Leistungsteil [mm]	32
Farbcode	RAL 9010
Farbe	Weiss
UV-Beständig	UV-stabilisiertes Polycarbonat

Elektrotechnische Eigenschaften

Anschlussart	Steckklemme
Geeignet für C-Last	ja
Netzfrequenz [Hz]	50 - 60
Spannungsart	AC
Spannungsversorgung [V]	230 V (+/- 10 %)

Sensoreigenschaften

Ausführung	Präsenzmelder
Erfassungswinkel [°]	360

Funktionseigenschaften

Anzahl der Kanäle	1
Fernbedienbar	IR-RC (Folie IR-PD DIMM)

Funktionseigenschaften [Ausgang]

Ansprechhelligkeit [lx]	5 - 2000
Halbautomatik	ja
max. Einschaltstrom	800 A (max. 200 µs)
max. Nachlaufzeit	30 min
max. Schaltleistung	2300 W (cos φ=1)
min. Nachlaufzeit	1 min
Orientierungslicht	ja (Zeit einstellbar)
Steuerausgang	1 - 10 V

Funktionseigenschaften [Eingang]

Tastereingang	ja
---------------	----

Funktionseigenschaften [Eingang 2]

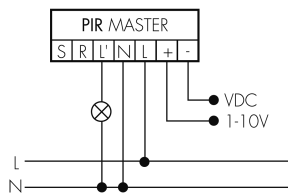
Slaveeingang	ja
--------------	----

Deklarationen

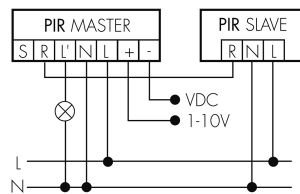
Betriebstemperatur [°C]	-25 °C bis +55 °C
Schutzart [IP]	IP20
Schutzklasse	II

Schaltbilder

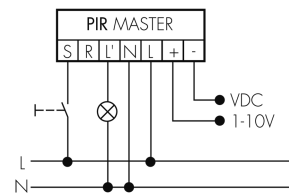
Normalbetrieb



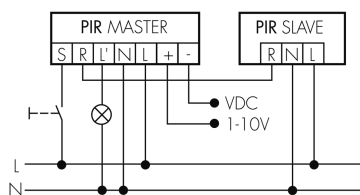
Master-Slave-Betrieb



Normalbetrieb mit externem Taster



Master-Slave-Betrieb mit externem Taster



Zubehör

**IR-RC**

IR-Fernbedienung
E-Nr: 535 949 005
Preis brutto exkl. MwSt.: 30.00 CHF

**Color RAL NCS**

Spezialfarbe matt oder glanz
Art-Nr: 141522
Preis brutto exkl. MwSt.: 20.00 CHF

**CS S PD9/S**

Farbblende, schwarz
E-Nr: 535 993 059
Preis brutto exkl. MwSt.: 5.00 CHF

**CS S PD9/DG**

Farbblende, dunkelgrau
E-Nr: 535 993 049
Preis brutto exkl. MwSt.: 5.00 CHF

**CS S PD9/HG**

Farbblende, hellgrau
E-Nr: 535 993 039
Preis brutto exkl. MwSt.: 5.00 CHF

**VK-PD9-Master-LC-5M**

Verlängerungskabel zu Sensorkopf 5
Meter
E-Nr: 535 999 697
Preis brutto exkl. MwSt.: 10.00 CHF

**VK-PD9-Master-LC-10M**

Verlängerungskabel zu Sensorkopf 10
Meter
E-Nr: 535 999 797
Preis brutto exkl. MwSt.: 14.00 CHF

**CS S PD9/SI**

Farbblende, silber
E-Nr: 535 993 079
Preis brutto exkl. MwSt.: 5.00 CHF

**CS S PD9/B**

Farbblende, braun
E-Nr: 535 993 099
Preis brutto exkl. MwSt.: 5.00 CHF

**CS S PD9/BE**

Farbblende, beige
E-Nr: 535 993 089
Preis brutto exkl. MwSt.: 5.00 CHF

**PD9 S 360 Slave/W**

Präsenzmelder Slave, weiss
E-Nr: 535 973 048
Preis brutto exkl. MwSt.: 157.00 CHF

**AC-PD9 SPEZ**

Abdeckclip zu PD9 Spezial
Art-Nr: 142468
Preis brutto exkl. MwSt.: 0.00 CHF

**AC-PD9 180**

Abdeckclip zu PD9 180°
Art-Nr: 142540
Preis brutto exkl. MwSt.: 0.00 CHF