



PD2 MAX UP Duo Dimm

Präsenzmelder Dimm 2x 1-10V,

weiss

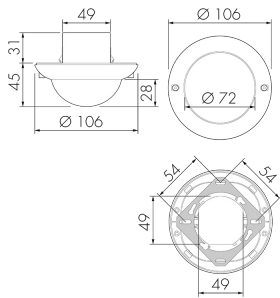
E-Nr: 535 931 110

nicht mehr lieferbar

Produktbeschreibung

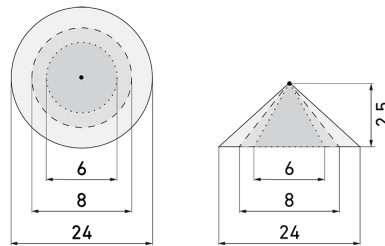
- Für Decken-Unterputz-Montage mit 360° Erfassungsbereich zur zuverlässigen Detektion von Bewegungen, sehr grosse Reichweite
- Passend für Einlassdosen Gr. I
- Slave-Geräte für die kostengünstige Vergrößerung des Erfassungsbereiches lieferbar
- Anwendungsgebiete: Grosse Räume mit 2 separaten Lichtgruppen (fensterab- und fensterzugewandt), z.B. Schulzimmer, Grossraumbüros
- Für die automatische Konstantlichtregelung von zwei getrennten Lichtgruppen (Lichtmessung separat, gemeinsame Bewegungserfassung)
- 1 zusätzlicher Impuls-Ausgang 230 V (geräuschlos und helligkeitsunabhängig) für externe Steuerungen
- Einstellbar und übersteuerbar per Fernbedienung (Inklusiv Funktionsfolie IR-PD DIMM zur Nutzung der Fernbedienung IR-RC)
- Abdeckclips im Lieferumfang

Illustrationen



Abmessungen in mm

Erfassungsschemas



Abmessungen in m

links: Aufsicht, rechts:
Seitenansicht

- Reichweite bei sitzender Tätigkeit (Präsenz)
- - - Reichweite bei direktem Draufzugehen (radial)
- Reichweite bei seitlichem Vorbeigehen (tangential)

Technische Daten

Montageeigenschaften

Montagehöhe empfohlen [m]	2.5
Montagehöhe maximum 2 [m]	10
Montagehöhe minimum [m]	2.5
Montagekategorie	Unterputz (UP)

Material und Bauform

Farbcode	RAL 9010
Farbe	Weiss
UV-Beständig	UV-stabilisiertes Polycarbonat

Elektrotechnische Eigenschaften

Anschlussart	Steckklemme
Geeignet für C-Last	ja
Netzfrequenz [Hz]	50 - 60
Spannungsart	AC
Spannungsversorgung [V]	230 V (+/- 10 %)

Sensoreigenschaften

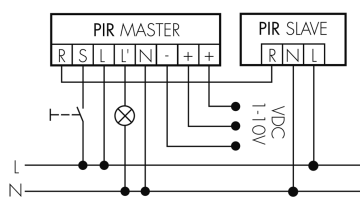
Ausführung	Präsenzmelder
Erfassungswinkel [°]	360

Funktionseigenschaften

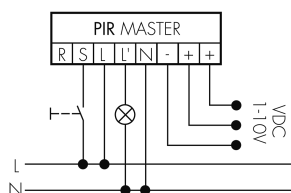
Anzahl der Kanäle	2
Fernbedienbar	IR-RC (Folie IR-PD DIMM)
Funktionseigenschaften [Ausgang]	
Ansprechhelligkeit [lx]	5 - 2000
Halbautomatik	ja
max. Einschaltstrom	800 A (max. 200 µs)
max. Nachlaufzeit	30 min
max. Schaltleistung	2300 W (cos φ=1)
min. Nachlaufzeit	1 min
Orientierungslicht	ja (Zeit einstellbar)
Steuerausgang	1 - 10 V
Funktionseigenschaften [Eingang]	
Tastereingang	ja
Funktionseigenschaften [Eingang 2]	
Slaveeingang	ja
Deklarationen	
Betriebstemperatur [°C]	-25 °C bis +55 °C
Halogenfrei	ja
Schutzart [IP]	IP20
Schutzklasse	II

Schaltbilder

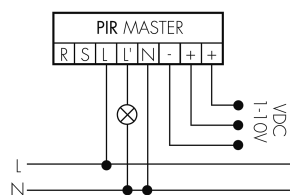
Master-Slave-Betrieb mit externem Taster



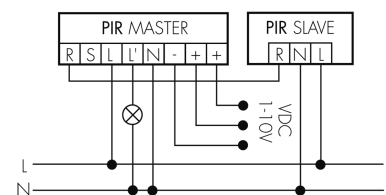
Normalbetrieb mit externem Taster



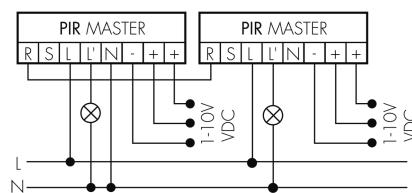
Normalbetrieb



Master-Slave-Betrieb



Master-Master-Betrieb



Zubehör



IR-RC

IR-Fernbedienung

E-Nr: 535 949 005

Preis brutto exkl. MwSt.: 30.00 CHF



PD2 MAX UP Slave

Präsenzmelder Slave, weiss

E-Nr: 535 931 205

Preis brutto exkl. MwSt.: 177.00 CHF



APG PD 24M/W

AP-Gehäuse Decken-Melder 360°-24m,
weiss

E-Nr: 535 939 000

Preis brutto exkl. MwSt.: 19.00 CHF



B.E.G. One (Swisslux) App

App zur Programmierung von B.E.G.
Produkten

Art-Nr: 169381

Preis brutto exkl. MwSt.: 0.00 CHF



BSK-PD/W

Ballschutzkorb Decken-Melder 360°,
weiss

E-Nr: 535 998 275

Preis brutto exkl. MwSt.: 31.00 CHF



Color RAL NCS

Spezialfarbe matt oder glanz

Art-Nr: 141522

Preis brutto exkl. MwSt.: 20.00 CHF



BLE-IR-Adapter

IR-Adapter für Smartphones

E-Nr: 535 990 705

Preis brutto exkl. MwSt.: 199.00 CHF