



## PD9 360 Slave

Präsenzmelder Slave, weiss

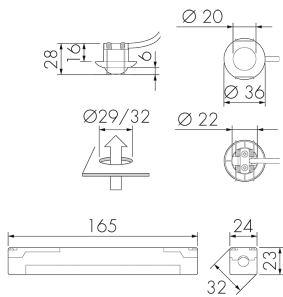
E-Nr: 535 935 404

nicht mehr lieferbar

### Produktbeschreibung

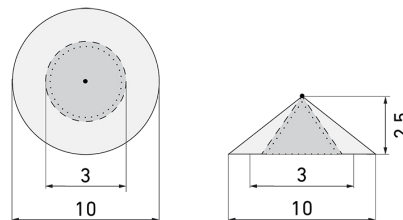
- Für den flexiblen Einbau in Decken, Leuchtengehäuse, Schränke etc. mit 360° Erfassungsbereich für die zuverlässige Detektion von Bewegungen
- Auch als Impulsgeber für Minuterien, SPS und Leitsysteme verwendbar
- Für die kostengünstige Vergrößerung des Erfassungsbereiches eines Master-Gerätes
- Abdeckclips im Lieferumfang
- Verbindungskabel ca. 50 cm

### Illustrationen



Abmessungen in mm

### Erfassungsschemas



Abmessungen in m

links: Aufsicht, rechts:  
Seitenansicht

- ..... Reichweite bei sitzender Tätigkeit (Präsenz)
- - - Reichweite bei direktem Draufzuehen (radial)
- Reichweite bei seitlichem Vorbeigehen (tangential)

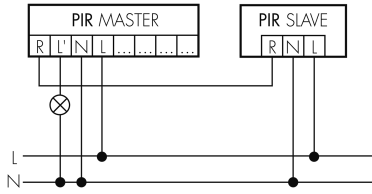
### Technische Daten

#### Montageeigenschaften

Montagehöhe empfohlen [m]	2.5
Montagehöhe maximum 2 [m]	5
Montagehöhe minimum [m]	2.5
Montagekategorie	Einbau (EB)
<b>Material und Bauform</b>	
Bohrloch [mm]	29
Bohrloch mit Leistungsteil [mm]	32
Farbe	Weiss
UV-Beständig	UV-stabilisiertes Polycarbonat
<b>Elektrotechnische Eigenschaften</b>	
Anschlussart	Steckklemme
Netzfrequenz [Hz]	50 - 60
Spannungsart	AC
Spannungsversorgung [V]	230 V (+/- 10 %)
<b>Sensoreigenschaften</b>	
Ausführung	Präsenzmelder
Erfassungswinkel [°]	360
<b>Funktionseigenschaften</b>	
Anzahl der Kanäle	1
<b>Funktionseigenschaften [Ausgang]</b>	
Impulsfunktion	ja
max. Schaltleistung	2 W (cos $\phi$ =1)
Steuerausgang	Triac Remote
<b>Deklarationen</b>	
Betriebstemperatur [°C]	-25 °C bis +55 °C
Schutzart [IP]	IP20
Schutzklasse	II

# Schaltbilder

## Master-Slave-Betrieb



## Zubehör



**Color RAL NCS**  
Spezialfarbe matt oder glanz  
Art-Nr: 141522  
Preis brutto exkl. MwSt.: 20.00 CHF



**CS S PD9/S**  
Farbblende, schwarz  
E-Nr: 535 993 059  
Preis brutto exkl. MwSt.: 5.00 CHF



**CS S PD9/DG**  
Farbblende, dunkelgrau  
E-Nr: 535 993 049  
Preis brutto exkl. MwSt.: 5.00 CHF



**CS S PD9/HG**  
Farbblende, hellgrau  
E-Nr: 535 993 039  
Preis brutto exkl. MwSt.: 5.00 CHF



**VK-PD9-Slave-5M**  
Verlängerungskabel zu Sensorkopf 5  
Meter  
E-Nr: 535 999 897  
Preis brutto exkl. MwSt.: 10.00 CHF



**VK-PD9-Slave-10M**  
Verlängerungskabel zu Sensorkopf 10  
Meter  
E-Nr: 535 999 997  
Preis brutto exkl. MwSt.: 14.00 CHF



**CS S PD9/SI**  
Farbblende, silber  
E-Nr: 535 993 079  
Preis brutto exkl. MwSt.: 5.00 CHF



**CS S PD9/B**  
Farbblende, braun  
E-Nr: 535 993 099  
Preis brutto exkl. MwSt.: 5.00 CHF



**CS S PD9/BE**  
Farbblende, beige  
E-Nr: 535 993 089  
Preis brutto exkl. MwSt.: 5.00 CHF



**AC-PD9 SPEZ**  
Abdeckclip zu PD9 Spezial  
Art-Nr: 142468  
Preis brutto exkl. MwSt.: 0.00 CHF



**AC-PD9 180**  
Abdeckclip zu PD9 180°  
Art-Nr: 142540  
Preis brutto exkl. MwSt.: 0.00 CHF