



AL20 280 OP/W

Bewegungsmelder-Leuchte, weiss

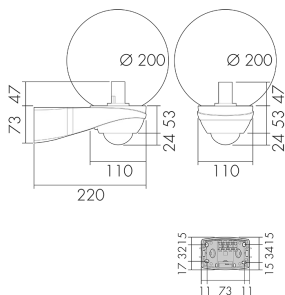
E-Nr: 924 364 519

nicht mehr lieferbar

Produktbeschreibung

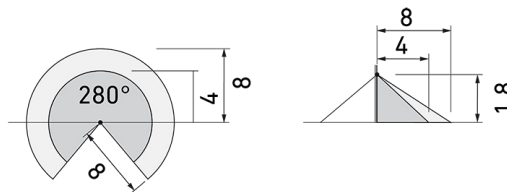
- Nachlaufzeit, Helligkeit und Reichweite stufenlos einstellbar
- 17 Programme einstellbar mit Fernbedienung IR-RC
- Anschlussmöglichkeit für weitere Leuchten

Illustrationen



Abmessungen in mm

Erfassungsschemas



Abmessungen in m

links: Aufsicht, rechts: Seitenansicht

- Reichweite bei sitzender Tätigkeit (Präsenz)
- - - Reichweite bei direktem Draufzugehen (radial)
- Reichweite bei seitlichem Vorbeigehen (tangential)

Technische Daten

Montageeigenschaften	
Montagekategorie	Aufputz Nass (NAP)
Material und Bauform	
Farbcode	RAL 9010
Farbe	Weiss
UV-Beständig	UV-stabilisiertes Polycarbonat

Elektrotechnische Eigenschaften

Netzfrequenz [Hz]	50 - 60
Spannungsart	AC
Spannungsversorgung [V]	230 V (+/- 10 %)

Sensoreigenschaften

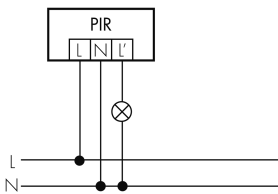
Erfassungswinkel [°]	280
----------------------	-----

Deklarationen

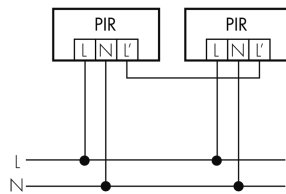
Betriebstemperatur [°C]	-25 °C bis +55 °C
Schutzart [IP]	IP44
Schutzklasse	II

Schaltbilder

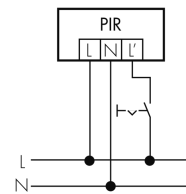
Normalbetrieb



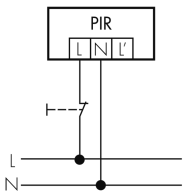
Parallelbetrieb



Dauerlichtbetrieb mit externem Schalter



Normalbetrieb mit externem Taster



Zubehör



IR-RC

IR-Fernbedienung

E-Nr: 535 949 005

Preis brutto exkl. MwSt.: 30.00 CHF



IR-RC Mini

IR-Fernbedienung, klein

E-Nr: 535 949 025

Preis brutto exkl. MwSt.: 22.00 CHF



RC-1

Entstörkondensator Mini

E-Nr: 535 999 097

Preis brutto exkl. MwSt.: 12.00 CHF



RC-HU

Entstörkondensator für die Hutschiene

E-Nr: 578 500 019

Preis brutto exkl. MwSt.: 18.00 CHF