

## AL20 280/W

Leuchten-Sockel mit Bewegungsmelder,  
weiss

E-Nr: 924 364 919

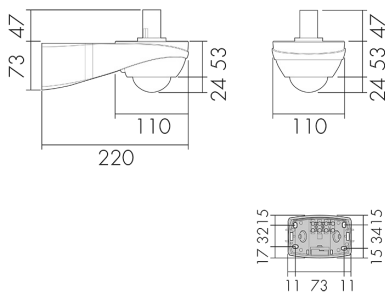
nicht mehr lieferbar



### Produktbeschreibung

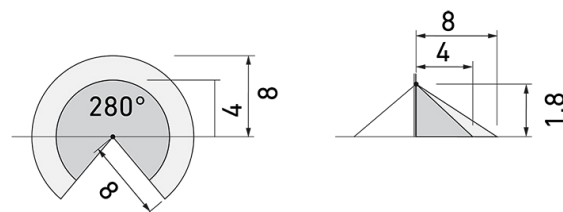
- Nachlaufzeit, Helligkeit und Reichweite stufenlos einstellbar
- 17 Programme einstellbar mit Fernbedienung IR-RC
- Anschlussmöglichkeit für weitere Leuchten

### Illustrationen



Abmessungen in mm

### Erfassungsschemas



Abmessungen in m

links: Aufsicht, rechts: Seitenansicht

- ..... Reichweite bei sitzender Tätigkeit (Präsenz)
- - - Reichweite bei direktem Draufzugehen (radial)
- Reichweite bei seitlichem Vorbeigehen (tangential)

### Technische Daten

#### Montageeigenschaften

Montagekategorie Aufputz Nass (NAP)

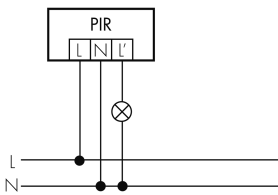
#### Material und Bauform

Farbcode RAL 9010

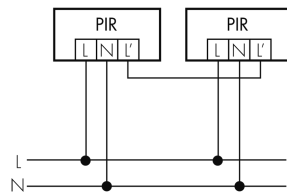
|  |                                |
|--|--------------------------------|
| Farbe                                  | Weiss                          |
| UV-Beständig                           | UV-stabilisiertes Polycarbonat |
| <b>Elektrotechnische Eigenschaften</b> |                                |
| Netzfrequenz [Hz]                      | 50 - 60                        |
| Spannungsart                           | AC                             |
| Spannungsversorgung [V]                | 230 V (+/- 10 %)               |
| <b>Sensoreigenschaften</b>             |                                |
| Erfassungswinkel [°]                   | 280                            |
| <b>Deklarationen</b>                   |                                |
| Betriebstemperatur [°C]                | -25 °C bis +55 °C              |
| Schutzart [IP]                         | IP44                           |
| Schutzklasse                           | II                             |

## Schaltbilder

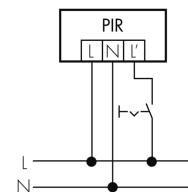
### Normalbetrieb



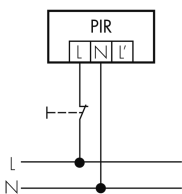
### Parallelbetrieb



### Dauerlichtbetrieb mit externem Schalter



### Normalbetrieb mit externem Taster



## Zubehör



### GL-AL-OP

Ersatzglas Opal  
E-Nr: 924 319 017  
Preis brutto exkl. MwSt.: 33.00 CHF



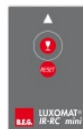
### GL-AL-BB

Ersatzglas Blasen  
E-Nr: 924 319 517  
Preis brutto exkl. MwSt.: 35.00 CHF



### IR-RC

IR-Fernbedienung  
E-Nr: 535 949 005  
Preis brutto exkl. MwSt.: 30.00 CHF



### IR-RC Mini

IR-Fernbedienung, klein  
E-Nr: 535 949 025  
Preis brutto exkl. MwSt.: 22.00 CHF



### RC-1

Entstörkondensator Mini  
E-Nr: 535 999 097  
Preis brutto exkl. MwSt.: 12.00 CHF



### RC-HU

Entstörkondensator für die Hutschiene  
E-Nr: 578 500 019  
Preis brutto exkl. MwSt.: 18.00 CHF