



AL20 280/S

Leuchten-Sockel mit Bewegungsmelder,
schwarz

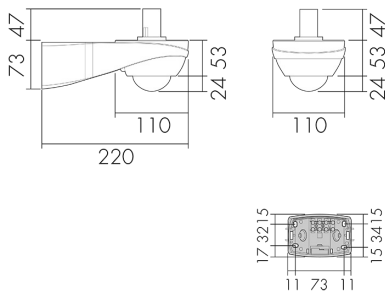
E-Nr: 924 364 909

nicht mehr lieferbar

Produktbeschreibung

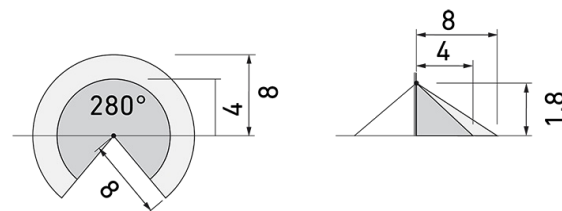
- Nachlaufzeit, Helligkeit und Reichweite stufenlos einstellbar
- 17 Programme einstellbar mit Fernbedienung IR-RC
- Anschlussmöglichkeit für weitere Leuchten

Illustrationen



Abmessungen in mm

Erfassungsschemas



Abmessungen in m

links: Aufsicht, rechts: Seitenansicht

- Reichweite bei sitzender Tätigkeit (Präsenz)
- - - Reichweite bei direktem Draufzugehen (radial)
- Reichweite bei seitlichem Vorbeigehen (tangential)

Technische Daten

Montageeigenschaften

Montagekategorie

Aufputz Nass (NAP)

Material und Bauform

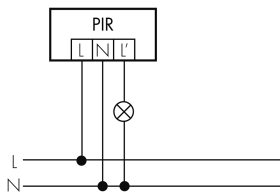
Farbcode

RAL 9005

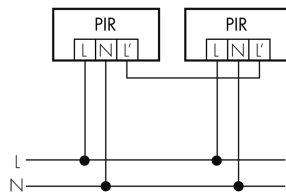
Farbe	schwarz
UV-Beständig	UV-stabilisiertes Polycarbonat
Elektrotechnische Eigenschaften	
Netzfrequenz [Hz]	50 - 60
Spannungsart	AC
Spannungsversorgung [V]	230 V (+/- 10 %)
Sensoreigenschaften	
Erfassungswinkel [°]	280
Deklarationen	
Betriebstemperatur [°C]	-25 °C bis +55 °C
Schutzart [IP]	IP44
Schutzklasse	II

Schaltbilder

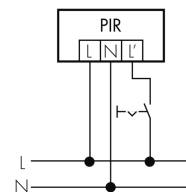
Normalbetrieb



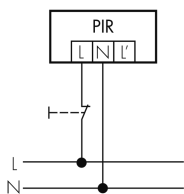
Parallelbetrieb



Dauerlichtbetrieb mit externem Schalter



Normalbetrieb mit externem Taster



Zubehör



GL-AL-OP

Ersatzglas Opal
E-Nr: 924 319 017
Preis brutto exkl. MwSt.: 43.00 CHF



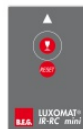
GL-AL-BB

Ersatzglas Blasen
E-Nr: 924 319 517
Preis brutto exkl. MwSt.: 45.00 CHF



IR-RC

IR-Fernbedienung
E-Nr: 535 949 005
Preis brutto exkl. MwSt.: 30.00 CHF



IR-RC Mini

IR-Fernbedienung, klein
E-Nr: 535 949 025
Preis brutto exkl. MwSt.: 22.00 CHF



RC-1

Entstörkondensator Mini
E-Nr: 535 999 097
Preis brutto exkl. MwSt.: 12.00 CHF



RC-HU

Entstörkondensator für die Hutschiene
E-Nr: 578 500 019
Preis brutto exkl. MwSt.: 18.00 CHF