



## RC-plus 130 next/S

Bewegungsmelder 13A, schwarz

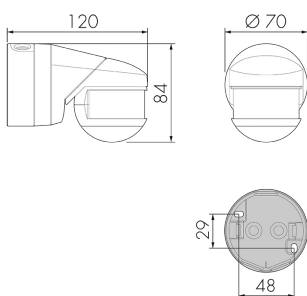
E-Nr: 535 940 055

nicht mehr lieferbar

### Produktbeschreibung

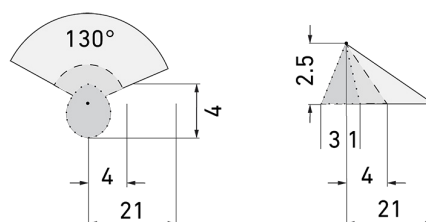
- Wand- oder Deckenmontage möglich (Ausseneckmontage mit Zubehör)
- Mit 130° Erfassungsbereich und 360° Unterkriechschutz für die Überwachung von schmalen Grundstücken, Wegen, Zufahrten, Hauseingängen etc.
- Kabeleinführung von oben, unten und hinten möglich
- Impulsfunktion serienmässig
- Licht ein- bzw. ausschaltbar über Fernbedienung
- Dynamische Nachlaufzeitanpassung für zusätzliche Stromersparnis
- Hochleistungs-Schaltrelais für alle gebräuchlichen Lastarten (inkl. EVG, LED-Betriebsgeräte)
- 17 Programme einstellbar mit Fernbedienung IR-RC
- Fernsteuerung deaktivierbar (Sabotageschutz)

### Illustrationen



Abmessungen in mm

### Erfassungsschemas



Abmessungen in m

links: Aufsicht, rechts: Seitenansicht

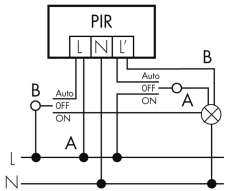
- ..... Unterkriechschutz
- - - Reichweite bei direktem Draufzugehen (radial)
- Reichweite bei seitlichem Vorbeigehen (tangential)

## Technische Daten

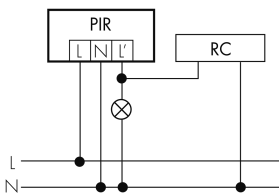
<b>Montageeigenschaften</b>	
Montagehöhe empfohlen [m]	2.5
Montagehöhe maximum 2 [m]	10
Montagehöhe minimum [m]	2.5
Montagekategorie	Aufputz Nass (NAP)
<b>Material und Bauform</b>	
Farbcode	RAL 9005
Farbe	schwarz
UV-Beständig	UV-stabilisiertes Polycarbonat
<b>Elektrotechnische Eigenschaften</b>	
Anschlussart	Schraubklemme
Geeignet für C-Last	ja
Netzfrequenz [Hz]	50 - 60
Spannungsart	AC
Spannungsversorgung [V]	230 V (+/- 10 %)
<b>Sensoreigenschaften</b>	
Ansprechempfindlichkeit einstellbar	ja
Ausführung	Bewegungsmelder
Erfassungswinkel [°]	130
<b>Funktionseigenschaften</b>	
Anzahl der Kanäle	1
Fernbedienbar	IR-RC, IR-RC Mini
<b>Funktionseigenschaften [Ausgang]</b>	
Ansprechhelligkeit [lx]	5 - 2000
Impulsfunktion	ja (einstellbare Pausenzeit)
max. Einschaltstrom	800 A (max. 200 µs)
max. Nachlaufzeit	16 min
max. Schaltleistung	3000 W (cos φ=1)
min. Nachlaufzeit	15 s
<b>Deklarationen</b>	
Betriebstemperatur [°C]	-25 °C bis +55 °C
Schutzart [IP]	IP54
Schutzklasse	II

## Schaltbilder

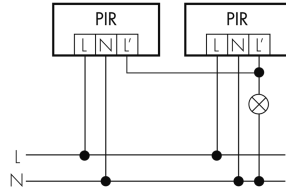
### Betrieb mit Drehschalter «Hand - 0 - Automat»



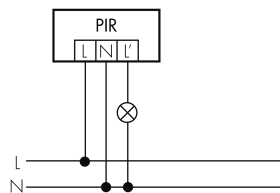
### Normalbetrieb mit RC-Glied



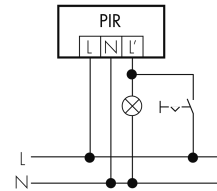
### Parallelbetrieb



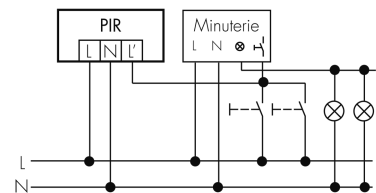
### Normalbetrieb



### Dauerlichtbetrieb mit externem Schalter



### Impulsbetrieb an Treppenhausautomat

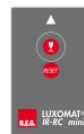


## Zubehör



### IR-RC

IR-Fernbedienung  
E-Nr: 535 949 005  
Preis brutto exkl. MwSt.: 30.00 CHF



### IR-RC Mini

IR-Fernbedienung, klein  
E-Nr: 535 949 025  
Preis brutto exkl. MwSt.: 22.00 CHF



### RC-1

Entstörkondensator Mini  
E-Nr: 535 999 097  
Preis brutto exkl. MwSt.: 12.00 CHF



### ESA-RC-plus next/S

Ausseneck-Sockel, schwarz  
E-Nr: 535 999 959  
Preis brutto exkl. MwSt.: 13.00 CHF



### ESI-RC-plus next/S

Inneneck-Sockel, schwarz  
E-Nr: 535 998 265  
Preis brutto exkl. MwSt.: 13.00 CHF



### RC-HU

Entstörkondensator für die Hutschiene  
E-Nr: 578 500 019  
Preis brutto exkl. MwSt.: 18.00 CHF



### BSK-RC/W

Ballschutzkorb für Wandmontage, weiss  
E-Nr: 535 998 375  
Preis brutto exkl. MwSt.: 31.00 CHF