



RC-plus 280 next/S

Bewegungsmelder 13A, schwarz

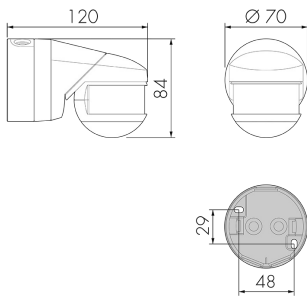
E-Nr: 535 940 255

nicht mehr lieferbar

Produktbeschreibung

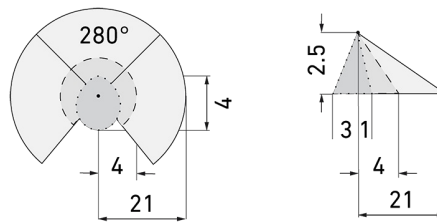
- Mit 280° Erfassungsbereich (3x93°) und 360° Unterkriechschutz für die gleichzeitige Überwachung von 2 Hausseiten
- Kabeleinführung von oben, unten und hinten möglich
- Impulsfunktion serienmässig
- Hohe Reichweite und Empfindlichkeit (Reichweite pro Zone zwischen 5 und 21 m stufenlos einstellbar)
- Licht ein- bzw. ausschaltbar über Fernbedienung
- Dynamische Nachlaufzeitanpassung für zusätzliche Stromersparnis
- Hochleistungs-Schaltrelais für alle gebräuchlichen Lastarten (inkl. EVG, LED-Betriebsgeräte)
- 17 Programme einstellbar mit Fernbedienung IR-RC
- Fernsteuerung deaktivierbar (Sabotageschutz)
- Wand-, Decken- oder Ausseneck-Montage (Zubehör für Ausseneckmontage im Lieferumfang)

Illustrationen



Abmessungen in mm

Erfassungsschemas



Abmessungen in m

links: Aufsicht, rechts: Seitenansicht

- Unterkriechschutz
- - - Reichweite bei direktem Draufzugehen (radial)
- Reichweite bei seitlichem Vorbeigehen (tangential)

Technische Daten

Montageeigenschaften

Montagehöhe empfohlen [m]	2.5
Montagehöhe maximum 2 [m]	10
Montagehöhe minimum [m]	2.5

Montagekategorie	Aufputz Nass (NAP)
------------------	--------------------

Material und Bauform

Farbcode	RAL 9005
Farbe	schwarz
UV-Beständig	UV-stabilisiertes Polycarbonat

Elektrotechnische Eigenschaften

Anschlussart	Schraubklemme
Geeignet für C-Last	ja
Netzfrequenz [Hz]	50 - 60
Spannungsart	AC
Spannungsversorgung [V]	230 V (+/- 10 %)

Sensoreigenschaften

Ansprechempfindlichkeit einstellbar	ja
Ausführung	Bewegungsmelder
Erfassungswinkel [°]	280

Funktionseigenschaften

Anzahl der Kanäle	1
-------------------	---

Fernbedienbar

IR-RC, IR-RC Mini

Funktionseigenschaften [Ausgang]

Ansprechhelligkeit [lx]

5 - 2000

Impulsfunktion

ja (einstellbare Pausenzeit)

max. Einschaltstrom

800 A (max. 200 µs)

max. Nachlaufzeit

16 min

max. Schaltleistung

3000 W (cos φ=1)

min. Nachlaufzeit

15 s

Deklarationen

Betriebstemperatur [°C]

-25 °C bis +55 °C

Schutzart [IP]

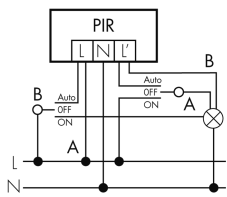
IP54

Schutzklasse

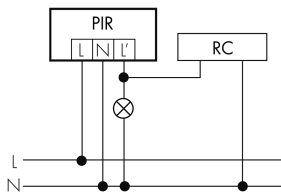
II

Schaltbilder

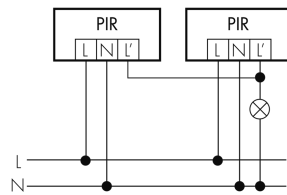
Betrieb mit Drehschalter «Hand - 0 - Automat»



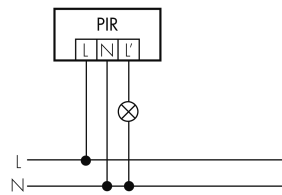
Normalbetrieb mit RC-Glied



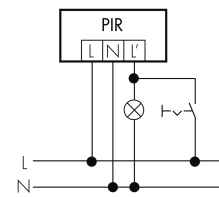
Parallelbetrieb



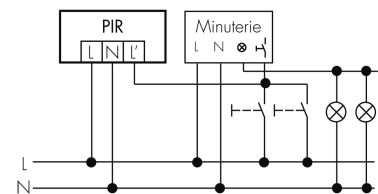
Normalbetrieb



Dauerlichtbetrieb mit externem Schalter



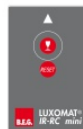
Impulsbetrieb an Treppenhausautomat



Zubehör



IR-RC
IR-Fernbedienung
E-Nr: 535 949 005
Preis brutto exkl. MwSt.: 30.00 CHF



IR-RC Mini
IR-Fernbedienung, klein
E-Nr: 535 949 025
Preis brutto exkl. MwSt.: 22.00 CHF



RC-1
Entstörkondensator Mini
E-Nr: 535 999 097
Preis brutto exkl. MwSt.: 12.00 CHF



ESA-RC-plus next/S
Ausseneck-Sockel, schwarz
E-Nr: 535 999 959
Preis brutto exkl. MwSt.: 13.00 CHF



ESI-RC-plus next/S
Inneneck-Sockel, schwarz
E-Nr: 535 998 265
Preis brutto exkl. MwSt.: 13.00 CHF



RC-HU
Entstörkondensator für die Hutschiene
E-Nr: 578 500 019
Preis brutto exkl. MwSt.: 18.00 CHF



BSK-RC/W
Ballschutzkorb für Wandmontage, weiss
E-Nr: 535 998 375
Preis brutto exkl. MwSt.: 31.00 CHF