



## PD2 S 360 DE Master 2C/W

Präsenzmelder 2-Kanal, weiss

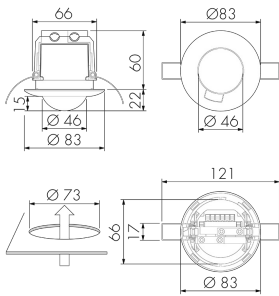
E-Nr: 535 939 248

Preis brutto exkl. MwSt.: 187.00 CHF

### Produktbeschreibung

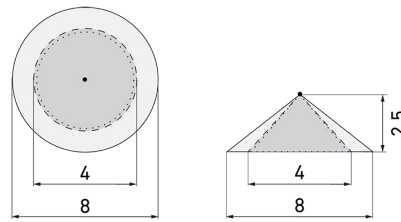
- Für den Einbau in Hohldecke mit 360° Erfassungsbereich zur zuverlässigen Detektion von Bewegungen
- Zeitsparende Montage dank Federbefestigung
- Bis zu 7 Farben verfügbar (als Bausatz bestellbar)
- Sofort betriebsbereit dank Werksvoreinstellung
- Funktion Halbautomatik (manuell Ein/automatisch Aus) für maximierte Energieeinsparung
- Separate Eingänge für Taster und Slave-Geräte
- Minimaler Eigenverbrauch
- 2 Kanäle für die Steuerung von Licht und HLK (Heizung, Lüftung, Klima)
- Einstellbar und übersteuerbar per Fernbedienung (Inklusiv Funktionsfolie IR-PD zur Nutzung der Fernbedienung IR-RC)
- Abdeckclips im Lieferumfang

## Illustrationen



Abmessungen in mm

## Erfassungsschemas



Abmessungen in m

links: Aufsicht, rechts:  
Seitenansicht

- ..... Reichweite bei sitzender Tätigkeit (Präsenz)
- - - Reichweite bei direktem Draufzugehen (radial)
- Reichweite bei seitlichem Vorbeigehen (tangential)

## Technische Daten

### Montageeigenschaften

|                           |             |
|---------------------------|-------------|
| Montagehöhe empfohlen [m] | 2.5         |
| Montagehöhe maximum 2 [m] | 10          |
| Montagehöhe minimum [m]   | 2.5         |
| Montagekategorie          | Einbau (EB) |

### Material und Bauform

|               |                                |
|---------------|--------------------------------|
| Bohrloch [mm] | 73                             |
| Farbcode      | RAL 9010                       |
| Farbe         | Weiss                          |
| UV-Beständig  | UV-stabilisiertes Polycarbonat |

### Elektrotechnische Eigenschaften

|                         |                  |
|-------------------------|------------------|
| Anschlussart            | Steckklemme      |
| Geeignet für C-Last     | ja               |
| Netzfrequenz [Hz]       | 50 - 60          |
| Spannungsart            | AC               |
| Spannungsversorgung [V] | 230 V (+/- 10 %) |

### Sensoreigenschaften

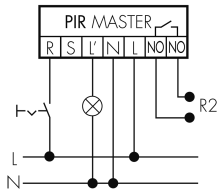
|                      |               |
|----------------------|---------------|
| Ausführung           | Präsenzmelder |
| Erfassungswinkel [°] | 360           |

### Funktionseigenschaften

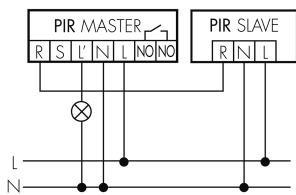
|   |                                 |
|---|---------------------------------|
| Anzahl der Kanäle                         | 2                               |
| Fernbedienbar                             | IR-RC (Folie IR-PD), IR-PD Mini |
| <b>Funktionseigenschaften [Ausgang]</b>   |                                 |
| Ansprechhelligkeit [lx]                   | 5 - 2000                        |
| Halbautomatik                             | ja                              |
| Impulsfunktion                            | ja (einstellbare Pausenzeit)    |
| max. Einschaltstrom                       | 800 A (max. 200 µs)             |
| max. Nachlaufzeit                         | 30 min                          |
| max. Schaltleistung                       | 2300 W (cos φ=1)                |
| min. Nachlaufzeit                         | 15 s                            |
| <b>Funktionseigenschaften [Eingang]</b>   |                                 |
| Tastereingang                             | ja                              |
| <b>Funktionseigenschaften [Eingang 2]</b> |                                 |
| Slaveeingang                              | ja                              |
| Slaveeingang (Remote)                     | ja                              |
| <b>Deklarationen</b>                      |                                 |
| Betriebstemperatur [°C]                   | -25 °C bis +55 °C               |
| Halogenfrei                               | ja                              |
| Schutzart [IP]                            | IP20                            |
| Schutzklasse                              | II                              |

## Schaltbilder

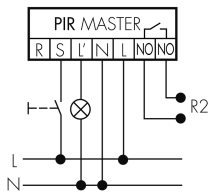
### Dauerlichtbetrieb mit externem Schalter



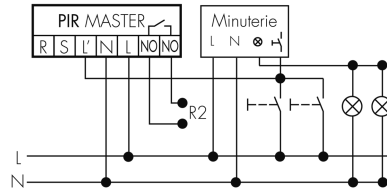
### Master-Slave-Betrieb



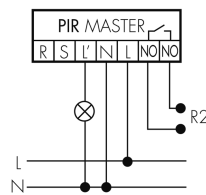
### Normalbetrieb mit externem Taster



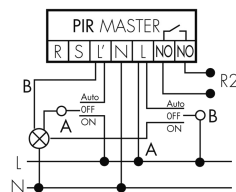
### Impulsbetrieb an Treppenhauselevator



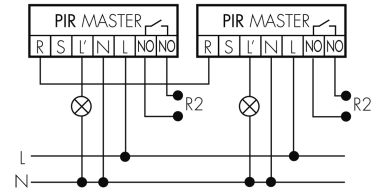
### Normalbetrieb



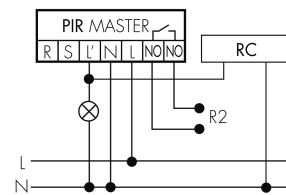
### Betrieb mit Drehschalter «Hand - 0 - Automat»



### Master-Master-Betrieb



### Normalbetrieb mit RC-Glied



## Zubehör



**IR-RC**  
IR-Fernbedienung  
E-Nr: 535 949 005  
Preis brutto exkl. MwSt.: 30.00 CHF



**Color RAL NCS**  
Spezialfarbe matt oder glanz  
Art-Nr: 141522  
Preis brutto exkl. MwSt.: 20.00 CHF



**PD2 S 360 DE Slave/W**  
Präsenzmelder Slave, weiss  
E-Nr: 535 933 048  
Preis brutto exkl. MwSt.: 157.00 CHF



**BLE-IR-Adapter**  
IR-Adapter für Smartphones  
E-Nr: 535 990 705  
Preis brutto exkl. MwSt.: 199.00 CHF



**IR-PD Mini**  
IR-Fernbedienung, klein  
E-Nr: 535 949 035  
Preis brutto exkl. MwSt.: 22.00 CHF



**RC-1**  
Entstörkondensator Mini  
E-Nr: 535 999 097  
Preis brutto exkl. MwSt.: 12.00 CHF



**RC-HU**  
Entstörkondensator für die Hutschiene  
E-Nr: 578 500 019  
Preis brutto exkl. MwSt.: 18.00 CHF



**B.E.G. One (Swisslux) App**  
App zur Programmierung von B.E.G.  
Produkten  
Art-Nr: 169381  
Preis brutto exkl. MwSt.: 0.00 CHF