



PD2 S 180 N KNX

Präsenzmelder KNX

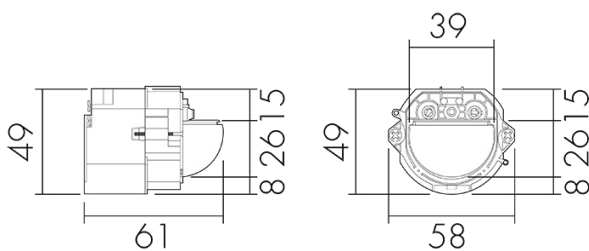
E-Nr: 535 915 007

nicht mehr lieferbar

Produktbeschreibung

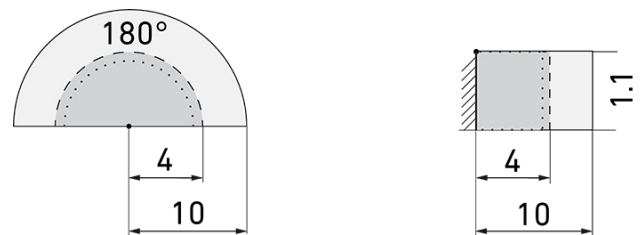
- Für Wand-Montage mit 180° Erfassungsbereich für die zuverlässige Detektion von Personen oder anderen bewegten Wärmequellen

Illustrationen



Abmessungen in mm

Erfassungsschemas



Abmessungen in m

links: Aufsicht, rechts: Seitenansicht

- Reichweite bei sitzender Tätigkeit (Präsenz)
- - - Reichweite bei direktem Draufzugehen (radial)
- Reichweite bei seitlichem Vorbeigehen (tangential)

Technische Daten

Montageeigenschaften

Montagehöhe empfohlen [m]	1.1
Montagehöhe maximum 2 [m]	4
Montagehöhe minimum [m]	1.1

Montagekategorie	Bausatz
------------------	---------

Material und Bauform

Farbe	n/a
-------	-----

UV-Beständig UV-stabilisiertes Polycarbonat

Elektrotechnische Eigenschaften

Anschlussart Steckklemme

Spannungsart DC

Spannungsversorgung [V] KNX, 24 V

Stromaufnahme [mA] 7

Sensoreigenschaften

Ausführung Präsenzmelder

Erfassungswinkel [°] 180

Funktionseigenschaften

Anzahl der Kanäle 4

Fernbedienbar IR-RC (Folie IR-PD KNX)

Steuerung KNX

Funktionseigenschaften [Ausgang]

Ansprechelligkeit [lx] 5 - 1200

Halbautomatik ja

max. Nachlaufzeit 23 h 59 min 59 s

max. Schaltleistung Abhängig vom Aktor

min. Nachlaufzeit 1 s

Orientierungslicht ja (Zeit/Helligkeit einstellbar)

Steuerausgang Softwarekontakt

Funktionseigenschaften [Eingang]

Tastereingang ja

Funktionseigenschaften [Eingang 2]

Slaveeingang ja

Deklarationen

Betriebstemperatur [°C] -25 °C bis +55 °C

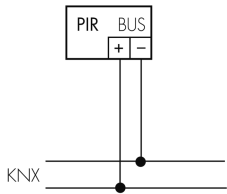
Halogenfrei ja

Schutzart [IP] IP20

Schutzklasse II

Schaltbilder

Normalbetrieb



Zubehör

**IR-RC**

IR-Fernbedienung

E-Nr: 535 949 005

Preis brutto exkl. MwSt.: 30.00 CHF

**APG EDI/W**

AP-Gehäuse EDIZIOdue, weiss

E-Nr: 283 901 000

Preis brutto exkl. MwSt.: 0.00 CHF

**AS EDI/W**

Adapterset, Design EDIZIOdue, weiss

E-Nr: 535 999 105

Preis brutto exkl. MwSt.: 3.45 CHF

**AR EDI/W**

Cover frame Feller

E-Nr: 334 911 000

Preis brutto exkl. MwSt.: 0.00 CHF

**BLE-IR-Adapter**

IR-Adapter für Smartphones

E-Nr: 535 990 705

Preis brutto exkl. MwSt.: 199.00 CHF

**B.E.G. One (Swisslux) App**

App zur Programmierung von B.E.G.

Produkten

Art-Nr: 169381

Preis brutto exkl. MwSt.: 0.00 CHF