



Indoor 180 UP Kombi 2L EDI/W

Bewegungsmelder 10A, 2L Schema 0, Design

EDIZIOdue, weiss

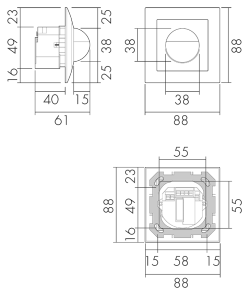
E-Nr: 535 940 225

Preis brutto exkl. MwSt.: 215.00 CHF

Produktbeschreibung

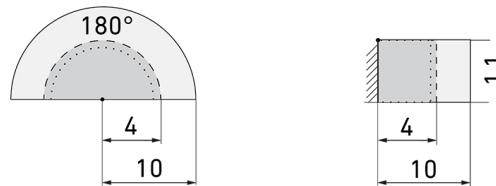
- Für Wand-Unterputz-Montage mit 180° Erfassungsbereich zur zuverlässigen Detektion von Bewegungen
- Für alle gängigen CH-Schalterprogramme
- Bis zu 7 Farben verfügbar (als Bausatz bestellbar)
- 2-Leiter-Technik für den einfachen Ersatz von Lichtschaltern im Innenbereich, kein Neutralleiter erforderlich (Achtung: für die Ansteuerung von Minuterien den Indoor 180 Minuterie verwenden)
- Integriertes Mikrofon für die Überwachung von verwinkelten Räumen
- Nachlaufzeit, Helligkeit und Geräuschempfindlichkeit stufenlos einstellbar, Mikrofon ausschaltbar
- Für Montagehöhen zwischen 1.1 - 2.2 m
- Einzigartig: Hochleistungs-Relais zum Schalten von Glüh-, Halogen-, Spar-, Leuchtstoff-Lampen und LED-Betriebsgeräten mit > 40 W

Illustrationen



Abmessungen in mm

Erfassungsschemas



Abmessungen in m

links: Aufsicht, rechts: Seitenansicht

- Reichweite bei sitzender Tätigkeit (Präsenz)
- - - Reichweite bei direktem Draufzugehen (radial)
- Reichweite bei seitlichem Vorbeigehen (tangential)

Technische Daten

Montageeigenschaften

| | |
|---------------------------|----------------|
| Montagehöhe empfohlen [m] | 1.1 |
| Montagehöhe maximum 2 [m] | 4 |
| Montagehöhe minimum [m] | 1.1 |
| Montagekategorie | Unterputz (UP) |

Material und Bauform

| | |
|--------------|--------------------------------|
| Farbcode | NCS S 0500-N matt |
| Farbe | Weiss |
| UV-Beständig | UV-stabilisiertes Polycarbonat |

Elektrotechnische Eigenschaften

| | |
|-------------------------|---|
| Anschlussart | Steckklemme |
| Geeignet für C-Last | ja |
| Netzfrequenz [Hz] | 50 - 60 |
| Spannungsart | AC |
| Spannungsversorgung [V] | 230 V (ohne Neutraleiter, integrierte Pufferbatterie) |

Sensoreigenschaften

| | |
|----------------------|-----------------|
| Ausführung | Bewegungsmelder |
| Erfassungswinkel [°] | 180 |
| Mikrofon | ja |

Funktionseigenschaften

| | |
|-------------------|---|
| Anzahl der Kanäle | 1 |
|-------------------|---|

Funktionseigenschaften [Ausgang]

| | |
|------------------------|----------|
| Ansprechelligkeit [lx] | 5 - 2000 |
|------------------------|----------|

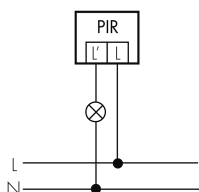
| | |
|---------------------|---------------------|
| max. Einschaltstrom | 800 A (max. 200 µs) |
| max. Nachlaufzeit | 16 min |
| max. Schaltleistung | 2300 W (cos φ=1) |
| min. Nachlaufzeit | 15 s |

Deklarationen

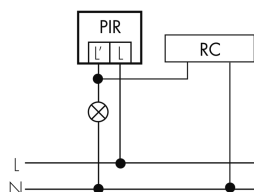
| | |
|-------------------------|-----------------|
| Betriebstemperatur [°C] | 0 °C bis +55 °C |
| Halogenfrei | ja |
| Schutzart [IP] | IP20 |
| Schutzklasse | II |

Schaltbilder

Normalbetrieb



Normalbetrieb mit RC-Glied



Zubehör



RC-HU

Entstörkondensator für die Hutschiene

E-Nr: 578 500 019

Preis brutto exkl. MwSt.: 18.00 CHF