



## PD2 S 180 CM Slave STA/W

Präsenzmelder Slave, Design Standard,  
weiss

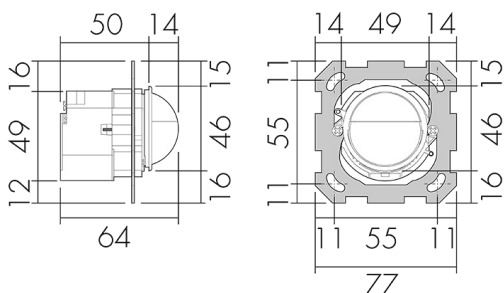
E-Nr: 535 933 004

Preis brutto exkl. MwSt.: 159.10 CHF

### Produktbeschreibung

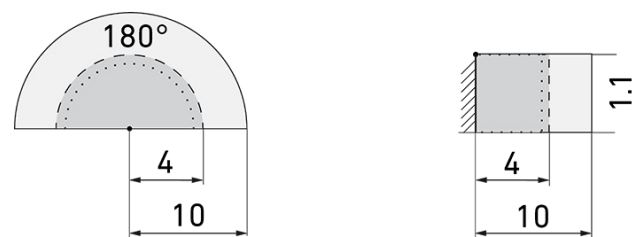
- Für Wand-Montage mit 180° Erfassungsbereich für die zuverlässige Detektion von Personen oder anderen bewegten Wärmequellen
- Auch als Impulsgeber für Minuterien, SPS und Leitsysteme verwendbar
- Für die kostengünstige Vergrößerung des Erfassungsbereiches eines Master-Gerätes
- Für Montagehöhen zwischen 1.1 - 2.2 m

### Illustrationen



Abmessungen in mm

### Erfassungsschemas



Abmessungen in m

links: Aufsicht, rechts: Seitenansicht

- ..... Reichweite bei sitzender Tätigkeit (Präsenz)
- - - Reichweite bei direktem Draufzugehen (radial)
- Reichweite bei seitlichem Vorbeigehen (tangential)

### Technische Daten

#### Montageeigenschaften

Montagehöhe empfohlen [m]

1.1

Montagehöhe maximum 2 [m]	4
---------------------------	---

Montagehöhe minimum [m]	1.1
-------------------------	-----

Montagekategorie	Bausatz
------------------	---------

**Material und Bauform**

Farbe	Weiss
-------	-------

UV-Beständig	UV-stabilisiertes Polycarbonat
--------------	--------------------------------

**Elektrotechnische Eigenschaften**

Anschlussart	Steckklemme
--------------	-------------

Netzfrequenz [Hz]	50 - 60
-------------------	---------

Spannungsart	AC
--------------	----

Spannungsversorgung [V]	230 V (+/- 10 %)
-------------------------	------------------

**Sensoreigenschaften**

Ausführung	Präsenzmelder
------------	---------------

Erfassungswinkel [°]	180
----------------------	-----

**Funktionseigenschaften**

Anzahl der Kanäle	1
-------------------	---

**Funktionseigenschaften [Ausgang]**

Impulsfunktion	ja
----------------	----

max. Schaltleistung	2 W (cos $\phi$ =1)
---------------------	---------------------

Steuerausgang	Triac Remote
---------------	--------------

**Deklarationen**

Betriebstemperatur [°C]	-25 °C bis +55 °C
-------------------------	-------------------

Halogenfrei	ja
-------------	----

Schutzart [IP]	IP20
----------------	------

Schutzklasse	II
--------------	----

# Schaltbilder

## Master-Slave-Betrieb

