

## PD4 S 360 NME

Bewegungsmelder 10A, ohne

Farbblende

E-Nr: 535 969 038

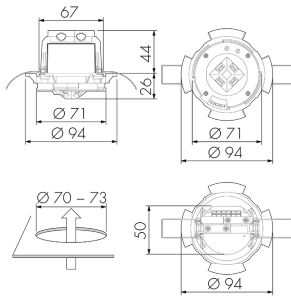
Preis brutto exkl. MwSt.: 167.00 CHF



### Produktbeschreibung

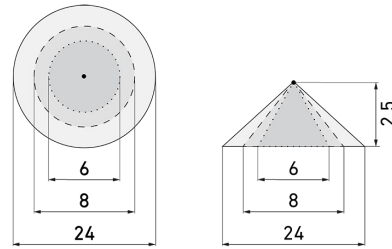
- Für Decken-Montage mit 360° Erfassungsbereich zur zuverlässigen Detektion von Bewegungen, sehr grosse Reichweite
- Elektronische Empfindlichkeits- und Reichweiteneinstellung
- Impulsfunktion serienmässig, einstellbare Pausenzeit
- Minimaler Eigenverbrauch
- 1 Kanal für Lichtsteuerung
- Hochleistungs-Schaltrelais für alle gebräuchlichen Lastarten (inkl. EVG, LED-Betriebsgeräte)
- Einstellbar und übersteuerbar per Fernbedienung (Inklusiv Auflagefolie IR-PD 1C zur Nutzung der Fernbedienung IR-RC)
- Licht Ein/Aus für 12 h per Fernbedienung
- Abdeckclips im Lieferumfang
- Farbneutrale Ausführung, es muss zusätzlich ein Abdeckring (Colorset) in der gewünschten Farbe bestellt werden

## Illustrationen



Abmessungen in mm

## Erfassungsschemas



Abmessungen in m

links: Aufsicht, rechts:  
Seitenansicht

- ..... Reichweite bei sitzender Tätigkeit (Präsenz)
- - - Reichweite bei direktem Draufzugehen (radial)
- Reichweite bei seitlichem Vorbeigehen (tangential)

## Technische Daten

### Montageeigenschaften

Montagehöhe empfohlen [m]	2.5
Montagehöhe maximum 2 [m]	10
Montagehöhe minimum [m]	2.5
Montagekategorie	Bausatz

### Material und Bauform

Bohrloch [mm]	73
Farbe	n/a
UV-Beständig	UV-stabilisiertes Polycarbonat

### Elektrotechnische Eigenschaften

Anschlussart	Steckklemme
Geeignet für C-Last	ja
Netzfrequenz [Hz]	50 - 60
Spannungsart	AC
Spannungsversorgung [V]	230 V (+/- 10 %)

### Sensoreigenschaften

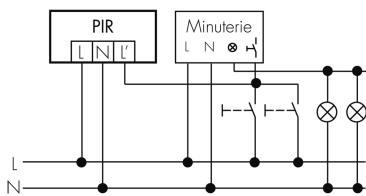
Ausführung	Bewegungsmelder
Erfassungswinkel [°]	360

### Funktionseigenschaften

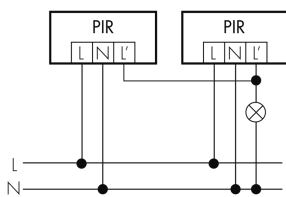
Anzahl der Kanäle	1
Fernbedienbar	IR-RC (Folie IR-PD 1C), IR-PD Mini
<b>Funktionseigenschaften [Ausgang]</b>	
Ansprechhelligkeit [lx]	5 - 2000
Impulsfunktion	ja (einstellbare Pausenzeit)
max. Einschaltstrom	800 A (max. 200 µs)
max. Nachlaufzeit	30 min
max. Schaltleistung	2300 W (cos φ=1)
min. Nachlaufzeit	30 s
<b>Deklarationen</b>	
Betriebstemperatur [°C]	-25 °C bis +55 °C
Halogenfrei	ja
Schutzart [IP]	IP20
Schutzklasse	II

## Schaltbilder

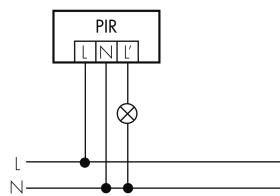
**Impulsbetrieb an Treppenhausautomat**



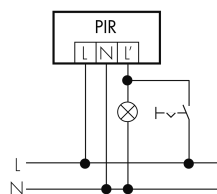
**Parallelbetrieb**



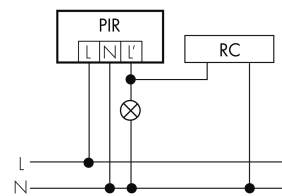
**Normalbetrieb**



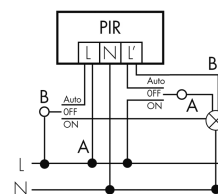
**Dauerlichtbetrieb mit externem Schalter**



**Normalbetrieb mit RC-Glied**



**Betrieb mit Drehschalter «Hand - 0 - Automat»**



## Zubehör



**IR-RC**  
IR-Fernbedienung  
E-Nr: 535 949 005  
Preis brutto exkl. MwSt.: 30.00 CHF



**IR-PD Mini**  
IR-Fernbedienung, klein  
E-Nr: 535 949 035  
Preis brutto exkl. MwSt.: 22.00 CHF



**RC-1**  
Entstörkondensator Mini  
E-Nr: 535 999 097  
Preis brutto exkl. MwSt.: 12.00 CHF



**CS S MAX/S**  
Farbblende Decken-PIR 360° UP, schwarz  
E-Nr: 535 993 259  
Preis brutto exkl. MwSt.: 5.00 CHF



**CS S MAX/DG**  
Farbblende Decken-PIR 360° UP,  
dunkelgrau  
E-Nr: 535 993 249  
Preis brutto exkl. MwSt.: 5.00 CHF



**CS S MAX/HG**  
Farbblende Decken-PIR 360° UP, hellgrau  
E-Nr: 535 993 239  
Preis brutto exkl. MwSt.: 5.00 CHF



**CS S MAX/W**  
Farbblende Decken-PIR 360° UP, weiss  
E-Nr: 535 993 209  
Preis brutto exkl. MwSt.: 5.00 CHF



**CS S MAX/B**  
Farbblende Decken-PIR 360° UP, braun  
E-Nr: 535 993 299  
Preis brutto exkl. MwSt.: 5.00 CHF



**CS S MAX/BE**  
Farbblende Decken-PIR 360° UP, beige  
E-Nr: 535 993 289  
Preis brutto exkl. MwSt.: 5.00 CHF



**CS S MAX/SI**  
Farbblende Decken-PIR 360° UP, silber  
E-Nr: 535 993 279  
Preis brutto exkl. MwSt.: 5.00 CHF



**RC-HU**  
Entstörkondensator für die Hutschiene  
E-Nr: 578 500 019  
Preis brutto exkl. MwSt.: 18.00 CHF



**BLE-IR-Adapter**  
IR-Adapter für Smartphones  
E-Nr: 535 990 705  
Preis brutto exkl. MwSt.: 199.00 CHF



**B.E.G. One (Swisslux) App**  
App zur Programmierung von B.E.G.  
Produkten  
Art-Nr: 169381  
Preis brutto exkl. MwSt.: 0.00 CHF