



PD2 S 360 NME Master 2C

Präsenzmelder 2-Kanal, ohne
Farbblende

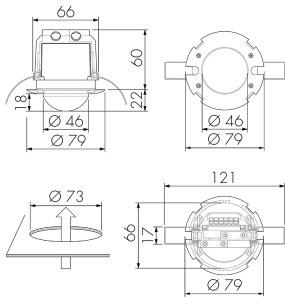
E-Nr: 535 939 238

Preis brutto exkl. MwSt.: 182.00 CHF

Produktbeschreibung

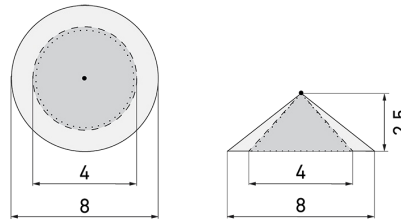
- Für Decken-Montage mit 360° Erfassungsbereich zur zuverlässigen Detektion von Bewegungen (Farbneutrale Ausführung)
- Sofort betriebsbereit dank Werksvoreinstellung
- Funktion Halbautomatik (manuell Ein/automatisch Aus) für maximierte Energieeinsparung
- Separate Eingänge für Taster und Slave-Geräte
- Minimaler Eigenverbrauch
- 2 Kanäle für die Steuerung von Licht und HLK (Heizung, Lüftung, Klima)
- Einstellbar und übersteuerbar per Fernbedienung (Inklusiv Funktionsfolie IR-PD zur Nutzung der Fernbedienung IR-RC)
- Abdeckclips im Lieferumfang
- Farbneutrale Ausführung, es muss zusätzlich ein Abdeckring (Colorset) in der gewünschten Farbe bestellt werden

Illustrationen



Abmessungen in mm

Erfassungsschemas



Abmessungen in m

links: Aufsicht, rechts:
Seitenansicht

- Reichweite bei sitzender Tätigkeit (Präsenz)
- - - Reichweite bei direktem Draufzugehen (radial)
- Reichweite bei seitlichem Vorbeigehen (tangential)

Technische Daten

Montageeigenschaften

Montagehöhe empfohlen [m] 2.5

Montagehöhe maximum 2 [m] 10

Montagehöhe minimum [m] 2.5

Montagekategorie Bausatz

Material und Bauform

Bohrloch [mm] 73

Farbe n/a

UV-Beständig UV-stabilisiertes Polycarbonat

Elektrotechnische Eigenschaften

Anschlussart Steckklemme

Geeignet für C-Last ja

Netzfrequenz [Hz] 50 - 60

Spannungsart AC

Spannungsversorgung [V] 230 V (+/- 10 %)

Sensoreigenschaften

Ausführung Präsenzmelder

Erfassungswinkel [°] 360

Funktionseigenschaften

Anzahl der Kanäle	2
Fernbedienbar	IR-RC (Folie IR-PD), IR-PD Mini

Funktionseigenschaften [Ausgang]

Ansprechhelligkeit [lx]	5 - 2000
Halbautomatik	ja
Impulsfunktion	ja (einstellbare Pausenzeit)
max. Einschaltstrom	800 A (max. 200 µs)
max. Nachlaufzeit	30 min
max. Schaltleistung	2300 W (cos φ=1)
min. Nachlaufzeit	15 s

Funktionseigenschaften [Eingang]

Tastereingang	ja
---------------	----

Funktionseigenschaften [Eingang 2]

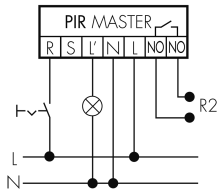
Slaveeingang	ja
Slaveeingang (Remote)	ja

Deklarationen

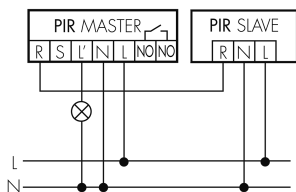
Betriebstemperatur [°C]	-25 °C bis +55 °C
Halogenfrei	ja
Schutzart [IP]	IP20
Schutzklasse	II

Schaltbilder

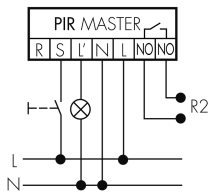
Dauerlichtbetrieb mit externem Schalter



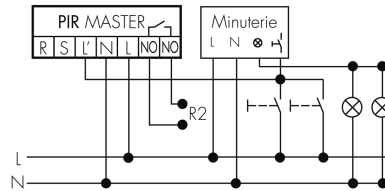
Master-Slave-Betrieb



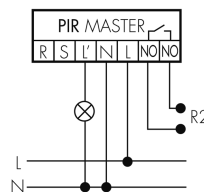
Normalbetrieb mit externem Taster



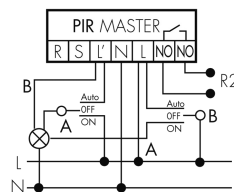
Impulsbetrieb an Treppenhausautomat



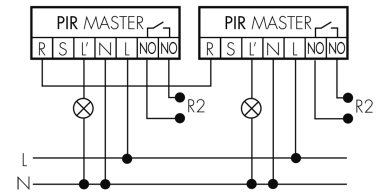
Normalbetrieb



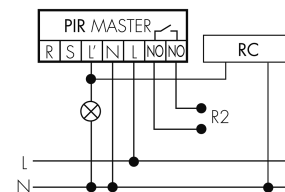
Betrieb mit Drehschalter «Hand - 0 - Automat»



Master-Master-Betrieb



Normalbetrieb mit RC-Glied



Zubehör



IR-RC

IR-Fernbedienung
E-Nr: 535 949 005
Preis brutto exkl. MwSt.: 30.00 CHF



IR-PD Mini

IR-Fernbedienung, klein
E-Nr: 535 949 035
Preis brutto exkl. MwSt.: 22.00 CHF



Color RAL NCS

Spezialfarbe matt oder glanz
Art-Nr: 141522
Preis brutto exkl. MwSt.: 20.00 CHF



RC-1

Entstörkondensator Mini
E-Nr: 535 999 097
Preis brutto exkl. MwSt.: 12.00 CHF



CS S DE/S

Farbblende Decken-PIR 360° DE, schwarz
E-Nr: 535 993 359
Preis brutto exkl. MwSt.: 5.00 CHF



CS S DE/DG

Farbblende Decken-PIR 360° DE, dunkelgrau
E-Nr: 535 993 349
Preis brutto exkl. MwSt.: 5.00 CHF

**CS S DE/HG**

Farbblende Decken-PIR 360° DE, hellgrau
E-Nr: 535 993 339
Preis brutto exkl. MwSt.: 5.00 CHF

**CS S DE/B**

Farbblende Decken-PIR 360° DE, braun
E-Nr: 535 993 399
Preis brutto exkl. MwSt.: 5.00 CHF

**CS S DE/SI**

Farbblende Decken-PIR 360° DE, silber
E-Nr: 535 993 379
Preis brutto exkl. MwSt.: 5.00 CHF

**RC-HU**

Entstörkondensator für die Hutschiene
E-Nr: 578 500 019
Preis brutto exkl. MwSt.: 18.00 CHF

**B.E.G. One (Swisslux) App**

App zur Programmierung von B.E.G.
Produkten
Art-Nr: 169381
Preis brutto exkl. MwSt.: 0.00 CHF

**CS S DE/W**

Farbblende Decken-PIR 360° DE, weiss
E-Nr: 535 993 309
Preis brutto exkl. MwSt.: 5.00 CHF

**CS S DE/BE**

Farbblende Decken-PIR 360° DE, beige
E-Nr: 535 993 389
Preis brutto exkl. MwSt.: 5.00 CHF

**PD2 S 360 NME Slave**

Präsenzmelder Slave, ohne Farbblende
E-Nr: 535 933 038
Preis brutto exkl. MwSt.: 152.00 CHF

**BLE-IR-Adapter**

IR-Adapter für Smartphones
E-Nr: 535 990 705
Preis brutto exkl. MwSt.: 199.00 CHF