



PD9 S 360 KNX/W

Präsenzmelder KNX, weiss

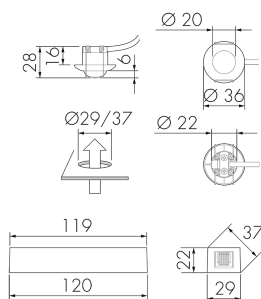
E-Nr: 535 975 048

nicht mehr lieferbar

Produktbeschreibung

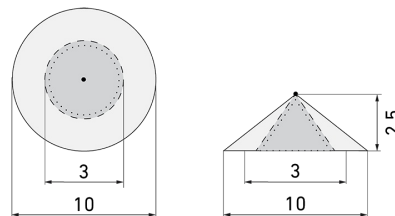
- Für den flexiblen Einbau in Decken, Leuchtgehäuse, Schränke etc. mit 360° Erfassungsbereich für die zuverlässige Detektion von Bewegungen
- Bis zu 7 Farben verfügbar (als Bausatz bestellbar)
- Abdeckclip im Lieferumfang
- Verbindungskabel ca. 50 cm

Illustrationen



Abmessungen in mm

Erfassungsschemas



Abmessungen in m

links: Aufsicht, rechts:
Seitenansicht

- Reichweite bei sitzender Tätigkeit (Präsenz)
- - - Reichweite bei direktem Draufzugehen (radial)
- Reichweite bei seitlichem Vorbeigehen (tangential)

Technische Daten

Montageeigenschaften

Montagehöhe empfohlen [m] 2.5

Montagehöhe maximum 2 [m]	5
Montagehöhe minimum [m]	2.5
Montagekategorie	Einbau (EB)

Material und Bauform

Bohrloch [mm]	29
Bohrloch mit Leistungsteil [mm]	37
Farbcode	RAL 9010
Farbe	Weiss
UV-Beständig	UV-stabilisiertes Polycarbonat

Elektrotechnische Eigenschaften

Anschlussart	Steckklemme
Spannungsart	DC
Spannungsversorgung [V]	KNX, 24 V
Stromaufnahme [mA]	7

Sensoreigenschaften

Ausführung	Präsenzmelder
Erfassungswinkel [°]	360

Funktionseigenschaften

Anzahl der Kanäle	4
Fernbedienbar	IR-RC (Folie IR-PD KNX)
Steuerung	KNX

Funktionseigenschaften [Ausgang]

Ansprechelligkeit [lx]	5 - 1200
Halbautomatik	ja
max. Nachlaufzeit	23 h 59 min 59 s
max. Schaltleistung	Abhängig vom Aktor
min. Nachlaufzeit	1 s
Orientierungslicht	ja (Zeit/Helligkeit einstellbar)
Steuerausgang	Softwarekontakt

Funktionseigenschaften [Eingang]

Tastereingang	ja
---------------	----

Funktionseigenschaften [Eingang 2]

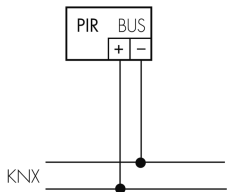
Slaveeingang	ja
--------------	----

Deklarationen

Betriebstemperatur [°C]	-25 °C bis +55 °C
Schutzart [IP]	IP20

Schaltbilder

Normalbetrieb



Zubehör



IR-RC

IR-Fernbedienung

E-Nr: 535 949 005

Preis brutto exkl. MwSt.: 30.00 CHF



Color RAL NCS

Spezialfarbe matt oder glanz

Art-Nr: 141522

Preis brutto exkl. MwSt.: 20.00 CHF



VK-PD9-Master-LC-5M

Verlängerungskabel zu Sensorkopf 5 Meter

E-Nr: 535 999 697

Preis brutto exkl. MwSt.: 10.00 CHF



VK-PD9-Master-LC-10M

Verlängerungskabel zu Sensorkopf 10 Meter

E-Nr: 535 999 797

Preis brutto exkl. MwSt.: 14.00 CHF



AC-PD9 SPEZ

Abdeckclip zu PD9 Spezial

Art-Nr: 142468

Preis brutto exkl. MwSt.: 0.00 CHF



AC-PD9 180

Abdeckclip zu PD9 180°

Art-Nr: 142540

Preis brutto exkl. MwSt.: 0.00 CHF



EBG LUMINA TU-90

Einbaugehäuse Beton LUMINA mit Tunnel 90 mm

E-Nr: 920 992 009

Preis brutto exkl. MwSt.: 0.00 CHF



DK-EBG LUMINA 37

Deckel 37 mm zu Einbaugehäuse Beton LUMINA

E-Nr: 920 994 379

Preis brutto exkl. MwSt.: 0.00 CHF