



## PD2 S 180 C Slave SID/AL

Präsenzmelder Slave, Design Sidus,  
alu

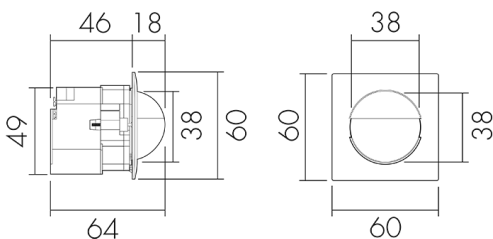
E-Nr: 535 953 076

Preis brutto exkl. MwSt.: 158.45 CHF

### Produktbeschreibung

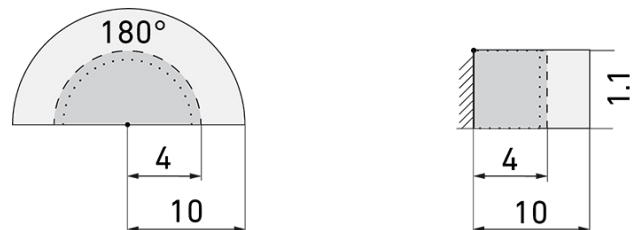
- Für den Einsatz in Schalterkombinationen mit 180° Erfassungsbereich zur zuverlässigen Detektion von Bewegungen
- Bis zu 7 Farben verfügbar (als Bausatz bestellbar)
- Auch als Impulsgeber für Minuterien, SPS und Leitsysteme verwendbar
- Für die kostengünstige Vergrößerung des Erfassungsbereiches eines Master-Gerätes
- Für Montagehöhen zwischen 1.1 - 2.2 m

### Illustrationen



Abmessungen in mm

### Erfassungsschemas



Abmessungen in m

links: Aufsicht, rechts: Seitenansicht

- ..... Reichweite bei sitzender Tätigkeit (Präsenz)
- - - Reichweite bei direktem Draufzugehen (radial)
- Reichweite bei seitlichem Vorbeigehen (tangential)

### Technische Daten

#### Montageeigenschaften

Montagehöhe empfohlen [m] 1.1

Montagehöhe maximum 2 [m]	4
Montagehöhe minimum [m]	1.1
Montagekategorie	Bausatz

**Material und Bauform**

Farbcode	RAL 9006 matt
Farbe	Alu
UV-Beständig	UV-stabilisiertes Polycarbonat

**Elektrotechnische Eigenschaften**

Anschlussart	Steckklemme
Netzfrequenz [Hz]	50 - 60
Spannungsart	AC
Spannungsversorgung [V]	230 V (+/- 10 %)

**Sensoreigenschaften**

Ausführung	Präsenzmelder
Erfassungswinkel [°]	180

**Funktionseigenschaften**

Anzahl der Kanäle	1
-------------------	---

**Funktionseigenschaften [Ausgang]**

Impulsfunktion	ja
max. Schaltleistung	2 W (cos $\phi$ =1)
Steuerausgang	Triac Remote

**Deklarationen**

Betriebstemperatur [°C]	-25 °C bis +55 °C
Halogenfrei	ja
Schutzart [IP]	IP20
Schutzklasse	II

# Schaltbilder

## Master-Slave-Betrieb

