



Indoor 180 C Kombi SID/WG

Bewegungsmelder 10A, Design Sidus,
weiss-glanz

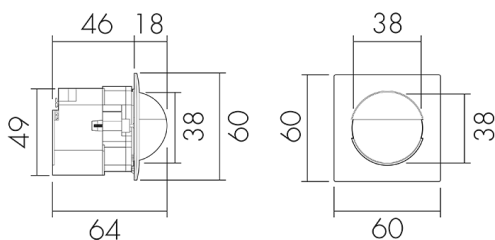
E-Nr: 535 950 016

Preis brutto exkl. MwSt.: 163.45 CHF

Produktbeschreibung

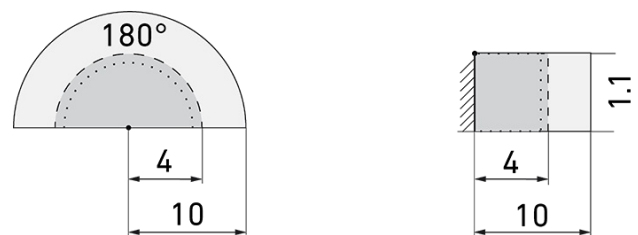
- Für den Einsatz in Schalterkombinationen mit 180° Erfassungsbereich zur zuverlässigen Detektion von Bewegungen
- Bis zu 7 Farben verfügbar (als Bausatz bestellbar)
- Integriertes Mikrofon für die Überwachung von verwinkelten Räumen
- Nachlaufzeit, Helligkeit und Geräuschempfindlichkeit stufenlos einstellbar, Mikrofon ausschaltbar
- Für Montagehöhen zwischen 1.1 - 2.2 m
- 1 Kanal für Lichtsteuerung
- Hochleistungs-Schaltrelais für alle gebräuchlichen Lastarten (inkl. EVG, LED-Betriebsgeräte)

Illustrationen



Abmessungen in mm

Erfassungsschemas



Abmessungen in m

links: Aufsicht, rechts: Seitenansicht

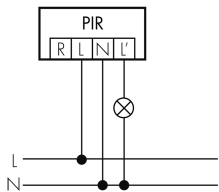
- Reichweite bei sitzender Tätigkeit (Präsenz)
- - - Reichweite bei direktem Draufzugehen (radial)
- Reichweite bei seitlichem Vorbeigehen (tangential)

Technische Daten

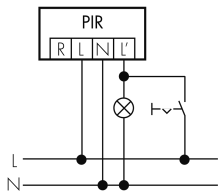
Montageeigenschaften	
Montagehöhe empfohlen [m]	1.1
Montagehöhe maximum 2 [m]	4
Montagehöhe minimum [m]	1.1
Montagekategorie	Bausatz
Material und Bauform	
Farbcode	RAL 9003 glanz
Farbe	Weiss glanz
UV-Beständig	UV-stabilisiertes Polycarbonat
Elektrotechnische Eigenschaften	
Anschlussart	Steckklemme
Geeignet für C-Last	ja
Netzfrequenz [Hz]	50 - 60
Spannungsart	AC
Spannungsversorgung [V]	230 V (+/- 10 %)
Sensoreigenschaften	
Ausführung	Bewegungsmelder
Erfassungswinkel [°]	180
Mikrofon	ja
Funktionseigenschaften	
Anzahl der Kanäle	1
Funktionseigenschaften [Ausgang]	
Ansprechhelligkeit [lx]	5 - 2000
Impulsfunktion	ja (einstellbare Pausenzeit)
max. Einschaltstrom	800 A (max. 200 µs)
max. Nachlaufzeit	16 min
max. Schaltleistung	2300 W (cos φ=1)
min. Nachlaufzeit	15 s
Funktionseigenschaften [Eingang]	
Tastereingang	ja
Deklarationen	
Betriebstemperatur [°C]	-25 °C bis +55 °C
Halogenfrei	ja
Schutzart [IP]	IP20

Schaltbilder

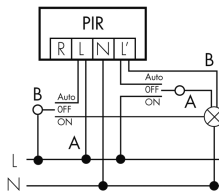
Normalbetrieb



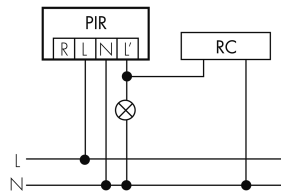
Dauerlichtbetrieb mit externem Schalter



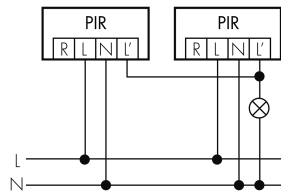
Betrieb mit Drehschalter «Hand - 0 - Automat»



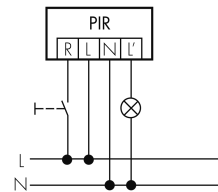
Normalbetrieb mit RC-Glied



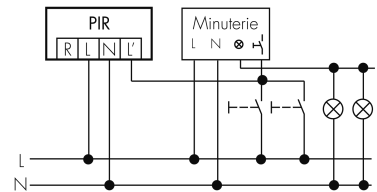
Parallelbetrieb



Normalbetrieb mit externem Taster



Impulsbetrieb an Treppenhausautomat



Zubehör



RC-1
Entstörkondensator Mini
E-Nr: 535 999 097
Preis brutto exkl. MwSt.: 12.00 CHF



RC-HU
Entstörkondensator für die Hutschiene
E-Nr: 578 500 019
Preis brutto exkl. MwSt.: 18.00 CHF