



PD2 S 180 C KNX SID/WG

Präsenzmelder KNX, Design Sidus, weisssglanz

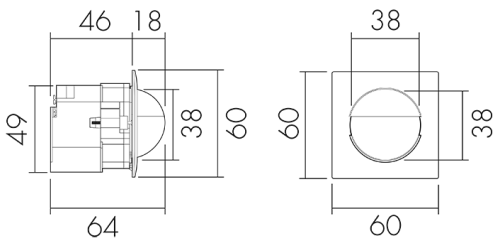
E-Nr: 535 955 016

nicht mehr lieferbar

Produktbeschreibung

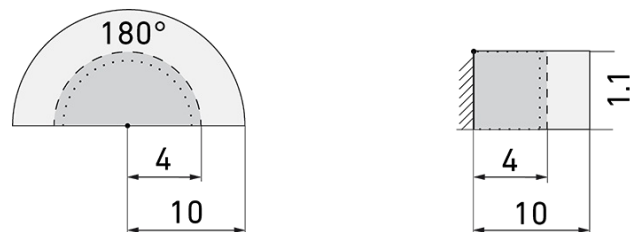
- Für den Einsatz in Schalterkombinationen mit 180° Erfassungsbereich zur zuverlässigen Detektion von Bewegungen
- Bis zu 7 Farben verfügbar (als Bausatz bestellbar)

Illustrationen



Abmessungen in mm

Erfassungsschemas



Abmessungen in m

links: Aufsicht, rechts: Seitenansicht

- Reichweite bei sitzender Tätigkeit (Präsenz)
- - - Reichweite bei direktem Draufzugehen (radial)
- Reichweite bei seitlichem Vorbeigehen (tangential)

Technische Daten

Montageeigenschaften

Montagehöhe empfohlen [m]	1.1
Montagehöhe maximum 2 [m]	4
Montagehöhe minimum [m]	1.1

Montagekategorie	Bausatz
------------------	---------

Material und Bauform

Farbcode	RAL 9003 glanz
----------	----------------

Farbe	Weiss glanz
-------	-------------

UV-Beständig	UV-stabilisiertes Polycarbonat
--------------	--------------------------------

Elektrotechnische Eigenschaften

Anschlussart	Steckklemme
--------------	-------------

Spannungsart	DC
--------------	----

Spannungsversorgung [V]	KNX, 24 V
-------------------------	-----------

Stromaufnahme [mA]	7
--------------------	---

Sensoreigenschaften

Ausführung	Präsenzmelder
------------	---------------

Erfassungswinkel [°]	180
----------------------	-----

Funktionseigenschaften

Anzahl der Kanäle	4
-------------------	---

Fernbedienbar	IR-RC (Folie IR-PD KNX)
---------------	-------------------------

Steuerung	KNX
-----------	-----

Funktionseigenschaften [Ausgang]

Ansprechhelligkeit [lx]	5 - 1200
-------------------------	----------

Halbautomatik	ja
---------------	----

max. Nachlaufzeit	23 h 59 min 59 s
-------------------	------------------

max. Schaltleistung	Abhängig vom Aktor
---------------------	--------------------

min. Nachlaufzeit	1 s
-------------------	-----

Orientierungslicht	ja (Zeit/Helligkeit einstellbar)
--------------------	----------------------------------

Steuerausgang	Softwarekontakt
---------------	-----------------

Funktionseigenschaften [Eingang]

Tastereingang	ja
---------------	----

Funktionseigenschaften [Eingang 2]

Slaveeingang	ja
--------------	----

Deklarationen

Betriebstemperatur [°C]	-25 °C bis +55 °C
-------------------------	-------------------

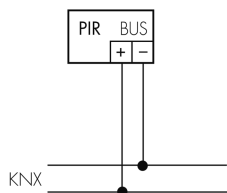
Halogenfrei	ja
-------------	----

Schutzart [IP]	IP20
----------------	------

Schutzklasse	II
--------------	----

Schaltbilder

Normalbetrieb



Zubehör



IR-RC

IR-Fernbedienung

E-Nr: 535 949 005

Preis brutto exkl. MwSt.: 30.00 CHF



BLE-IR-Adapter

IR-Adapter für Smartphones

E-Nr: 535 990 705

Preis brutto exkl. MwSt.: 199.00 CHF



B.E.G. One (Swisslux) App

App zur Programmierung von B.E.G. Produkten

Art-Nr: 169381

Preis brutto exkl. MwSt.: 0.00 CHF