



## RC-plus 230 next KNX/W

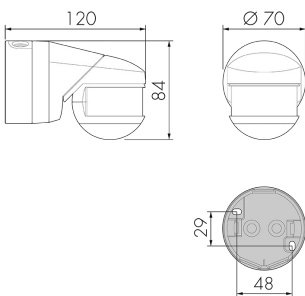
Bewegungsmelder KNX, weiss  
E-Nr: 535 945 007

nicht mehr lieferbar

### Produktbeschreibung

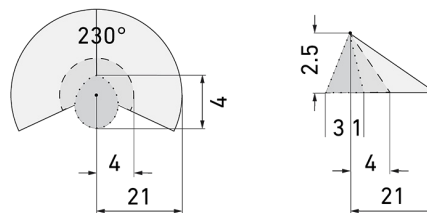
- Wand- oder Deckenmontage möglich
- Mit 230° Erfassungsbereich (2x115°) und 360° Unterkriechschutz für die Überwachung von gesamten Hausseiten, Lagerhallen, Laderampen, Tiefgaragen etc.
- Kabeleinführung von oben, unten und hinten möglich
- Hohe Reichweite und Empfindlichkeit (Reichweite pro Zone zwischen 5 und 21 m stufenlos einstellbar)

### Illustrationen



Abmessungen in mm

### Erfassungsschemas



Abmessungen in m

links: Aufsicht, rechts: Seitenansicht

- ..... Unterkriechschutz
- - - Reichweite bei direktem Draufzugehen (radial)
- Reichweite bei seitlichem Vorbeigehen (tangential)

## Technische Daten

### Montageeigenschaften

Montagehöhe empfohlen [m]	2.5
Montagehöhe maximum 2 [m]	10
Montagehöhe minimum [m]	2.5
Montagekategorie	Aufputz Nass (NAP)

#### Material und Bauform

Farbcode	RAL 9010
Farbe	Weiss
UV-Beständig	UV-stabilisiertes Polycarbonat

#### Elektrotechnische Eigenschaften

Anschlussart	Steckklemme
Spannungsart	DC
Spannungsversorgung [V]	KNX, 24 V
Stromaufnahme [mA]	7

#### Sensoreigenschaften

Ausführung	Präsenzmelder
Erfassungswinkel [°]	230

#### Funktionseigenschaften

Anzahl der Kanäle	4
Fernbedienbar	IR-RC (Folie IR-PD KNX)
Steuerung	KNX

#### Funktionseigenschaften [Ausgang]

Ansprechhelligkeit [lx]	5 - 1200
Halbautomatik	ja
max. Nachlaufzeit	23 h 59 min 59 s
max. Schaltleistung	Abhängig vom Aktor
min. Nachlaufzeit	1 s
Orientierungslicht	ja (Zeit/Helligkeit einstellbar)
Steuerausgang	Softwarekontakt

#### Funktionseigenschaften [Eingang]

Tastereingang	ja
---------------	----

#### Funktionseigenschaften [Eingang 2]

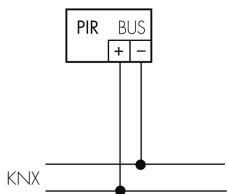
Slaveeingang	ja
--------------	----

#### Deklarationen

Betriebstemperatur [°C]	-25 °C bis +55 °C
Schutzart [IP]	IP54
Schutzklasse	II

## Schaltbilder

### Normalbetrieb



## Zubehör



### IR-RC

IR-Fernbedienung

E-Nr: 535 949 005

Preis brutto exkl. MwSt.: 30.00 CHF



### ESA-RC-plus next/W

Ausseneck-Sockel, weiss

E-Nr: 535 999 909

Preis brutto exkl. MwSt.: 13.00 CHF



### ESI-RC-plus next/W

Inneneck-Sockel, weiss

E-Nr: 535 998 245

Preis brutto exkl. MwSt.: 13.00 CHF



### BSK-RC/W

Ballschutzkorb für Wandmontage, weiss

E-Nr: 535 998 375

Preis brutto exkl. MwSt.: 31.00 CHF



### BLE-IR-Adapter

IR-Adapter für Smartphones

E-Nr: 535 990 705

Preis brutto exkl. MwSt.: 199.00 CHF



### B.E.G. One (Swisslux) App

App zur Programmierung von B.E.G. Produkten

Art-Nr: 169381

Preis brutto exkl. MwSt.: 0.00 CHF