



## PD9 S 360 DALI-DSI/W

Präsenzmelder Dimm DALI-DSI,  
weiss

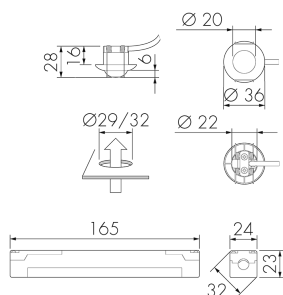
E-Nr: 535 979 040

nicht mehr lieferbar

### Produktbeschreibung

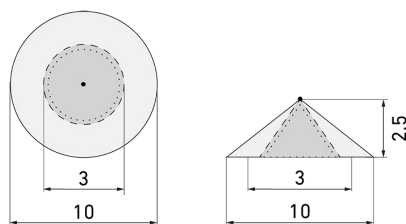
- Für den flexiblen Einbau in Decken, Leuchtgehäuse, Schränke etc. mit 360° Erfassungsbereich für die zuverlässige Detektion von Bewegungen
- Bis zu 7 Farben verfügbar (als Bausatz bestellbar)
- Sofort betriebsbereit dank Werksvoreinstellung, erweiterte Einstellung und Programmierung nur über Fernbedienung IR-RC möglich (nicht im Lieferumfang)
- Funktion Halbautomatik (manuell Ein/automatisch Aus) für maximierte Energieeinsparung
- Separate Eingänge für Taster und Slave-Geräte
- Orientierungslicht für erhöhte Sicherheitsanforderungen in Altersheimen, Spitälern, öffentlichen Bauten etc.
- Minimaler Eigenverbrauch
- 1 Kanal (DALI/DSI) für automatisches Dimmen der Beleuchtung (Konstantlichtregelung)
- Einstellbar und übersteuerbar per Fernbedienung (Inklusiv Funktionsfolie IR-PD-DALI zur Nutzung der Fernbedienung IR-RC)
- Abdeckclips im Lieferumfang
- Verbindungskabel ca. 50 cm

## Illustrationen



Abmessungen in mm

## Erfassungsschemas



Abmessungen in m

links: Aufsicht, rechts:  
Seitenansicht

- ..... Reichweite bei sitzender Tätigkeit (Präsenz)
- - - Reichweite bei direktem Draufzuehen (radial)
- Reichweite bei seitlichem Vorbeigehen (tangential)

## Technische Daten

### Montageeigenschaften

Montagehöhe empfohlen [m] 2.5

Montagehöhe maximum 2 [m] 5

Montagehöhe minimum [m] 2.5

Montagekategorie Einbau (EB)

### Material und Bauform

Bohrloch [mm] 29

Bohrloch mit Leistungsteil [mm] 32

Farbe Weiss

UV-Beständig UV-stabilisiertes Polycarbonat

### Elektrotechnische Eigenschaften

Anschlussart Steckklemme

Netzfrequenz [Hz] 50 - 60

Spannungsart AC

Spannungsversorgung [V] 230 V (+/- 10 %)

### Sensoreigenschaften

Ausführung Präsenzmelder

Erfassungswinkel [°] 360

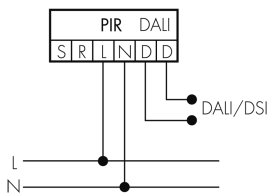
### Funktionseigenschaften

Anzahl der Kanäle 1

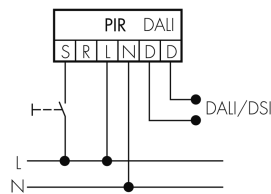
|   |                                      |
|---|--------------------------------------|
| Fernbedienbar                             | IR-RC (Folie IR-PD DALI)             |
| <b>Funktionseigenschaften [Ausgang]</b>   |                                      |
| Ansprechhelligkeit [lx]                   | 5 - 2000                             |
| Halbautomatik                             | ja                                   |
| max. Nachlaufzeit                         | 30 min                               |
| min. Nachlaufzeit                         | 1 min                                |
| Orientierungslicht                        | ja (Zeit einstellbar)                |
| Steuerausgang                             | DALI/DSI, Schaltleistung max. 50 EVG |
| <b>Funktionseigenschaften [Eingang]</b>   |                                      |
| Tastereingang                             | ja                                   |
| <b>Funktionseigenschaften [Eingang 2]</b> |                                      |
| Slaveeingang                              | ja                                   |
| <b>Deklarationen</b>                      |                                      |
| Betriebstemperatur [°C]                   | -25 °C bis +55 °C                    |
| Schutzart [IP]                            | IP20                                 |
| Schutzklasse                              | II                                   |

## Schaltbilder

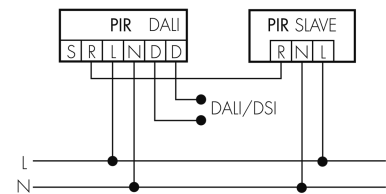
### Normalbetrieb



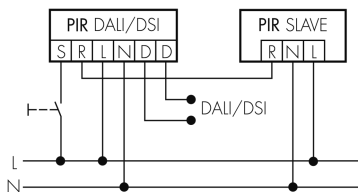
### Normalbetrieb mit externem Taster



### Master-Slave-Betrieb



### Master-Slave-Betrieb mit externem Taster



## Zubehör



**IR-RC**  
IR-Fernbedienung  
E-Nr: 535 949 005  
Preis brutto exkl. MwSt.: 30.00 CHF



**Color RAL NCS**  
Spezialfarbe matt oder glanz  
Art-Nr: 141522  
Preis brutto exkl. MwSt.: 20.00 CHF



**VK-PD9-Master-LC-5M**  
Verlängerungskabel zu Sensorkopf 5  
Meter  
E-Nr: 535 999 697  
Preis brutto exkl. MwSt.: 10.00 CHF



**VK-PD9-Master-LC-10M**  
Verlängerungskabel zu Sensorkopf 10  
Meter  
E-Nr: 535 999 797  
Preis brutto exkl. MwSt.: 14.00 CHF



**CS S PD9/W**  
Farbblende, weiss  
E-Nr: 535 993 009  
Preis brutto exkl. MwSt.: 5.00 CHF



**PD9 S 360 Slave/W**  
Präsenzmelder Slave, weiss  
E-Nr: 535 973 048  
Preis brutto exkl. MwSt.: 157.00 CHF



**AC-PD9 SPEZ**  
Abdeckclip zu PD9 Spezial  
Art-Nr: 142468  
Preis brutto exkl. MwSt.: 0.00 CHF



**AC-PD9 180**  
Abdeckclip zu PD9 180°  
Art-Nr: 142540  
Preis brutto exkl. MwSt.: 0.00 CHF



**EBG LUMINA TU-90**  
Einbaugehäuse Beton LUMINA mit  
Tunnel 90 mm  
E-Nr: 920 992 009  
Preis brutto exkl. MwSt.: 0.00 CHF



**DK-EBG LUMINA 32**  
Deckel 32 mm zu Einbaugehäuse Beton  
LUMINA  
E-Nr: 920 994 329  
Preis brutto exkl. MwSt.: 0.00 CHF



**BLE-IR-Adapter**  
IR-Adapter für Smartphones  
E-Nr: 535 990 705  
Preis brutto exkl. MwSt.: 199.00 CHF



**B.E.G. One (Swisslux) App**  
App zur Programmierung von B.E.G.  
Produkten  
Art-Nr: 169381  
Preis brutto exkl. MwSt.: 0.00 CHF