



PD9 S1 360 Dimm IP65

Präsenzmelder Dimm 1-10V, opal

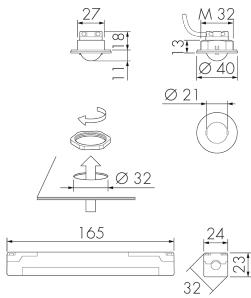
E-Nr: 535 937 205

nicht mehr lieferbar

Produktbeschreibung

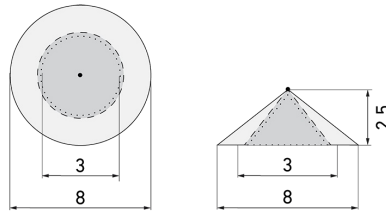
- Wand- oder Deckenmontage möglich
- Für den flexiblen Einbau im Aussenbereich (IP65) mit 360° Erfassungsbereich für die zuverlässige Detektion von Bewegungen
- Schraubbefestigung (Mutter M32 im Lieferumfang)
- Sofort betriebsbereit dank Werksvoreinstellung
- Sofort betriebsbereit dank Werksvoreinstellung, erweiterte Einstellung und Programmierung nur über Fernbedienung IR-RC möglich (nicht im Lieferumfang)
- Funktion Halbautomatik (manuell Ein/automatisch Aus) für maximierte Energieeinsparung
- Separate Eingänge für Taster und Slave-Geräte
- Orientierungslicht für erhöhte Sicherheitsanforderungen in Altersheimen, Spitälern, öffentlichen Bauten etc.
- Minimaler Eigenverbrauch
- 1 Kanal (1-10V) für automatisches Dimmen der Beleuchtung (Konstantlichtregelung)
- Einstellbar und übersteuerbar per Fernbedienung (Inklusiv Funktionsfolie IR-PD DIMM zur Nutzung der Fernbedienung IR-RC)
- Farbe Sensorkopf opal matt
- Abdeckclips im Lieferumfang
- Verbindungskabel ca. 50 cm

Illustrationen



Abmessungen in mm

Erfassungsschemas



Abmessungen in m

links: Aufsicht, rechts:
Seitenansicht

- Reichweite bei sitzender Tätigkeit (Präsenz)
- - - Reichweite bei direktem Draufzuehen (radial)
- Reichweite bei seitlichem Vorbeigehen (tangential)

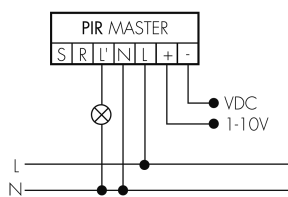
Technische Daten

Montageeigenschaften	
Montagehöhe empfohlen [m]	2.5
Montagehöhe maximum 2 [m]	5
Montagehöhe minimum [m]	2.5
Montagekategorie	Einbau Nass (NEB)
Material und Bauform	
Bohrloch [mm]	32
Farbe	Weiss
UV-Beständig	UV-stabilisiertes Polycarbonat
Elektrotechnische Eigenschaften	
Anschlussart	Steckklemme
Geeignet für C-Last	ja
Netzfrequenz [Hz]	50 - 60
Spannungsart	AC
Spannungsversorgung [V]	230 V (+/- 10%)
Sensoreigenschaften	
Ausführung	Präsenzmelder
Erfassungswinkel [°]	360
Funktionseigenschaften	
Anzahl der Kanäle	1

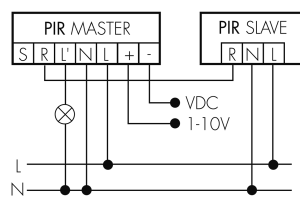
Fernbedienbar	IR-RC (Folie IR-PD DIMM)
Funktionseigenschaften [Ausgang]	
Ansprechhelligkeit [lx]	5 - 2000
Halbautomatik	ja
max. Einschaltstrom	800 A (max. 200 µs)
max. Nachlaufzeit	30 min
max. Schaltleistung	2300 W (cos φ=1)
min. Nachlaufzeit	1 min
Orientierungslicht	ja (Zeit einstellbar)
Steuerausgang	1 - 10 V
Funktionseigenschaften [Eingang]	
Tastereingang	ja
Funktionseigenschaften [Eingang 2]	
Slaveeingang	ja
Deklarationen	
Betriebstemperatur [°C]	-25 °C bis +55 °C
Halogenfrei	ja
Schutzart [IP]	IP65
Schutzart Leistungsteil [IP]	IP20
Schutzklasse	II

Schaltbilder

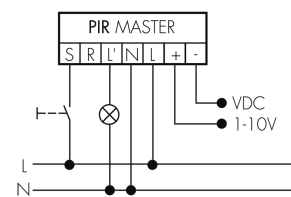
Normalbetrieb



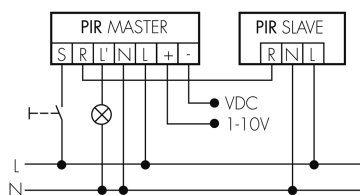
Master-Slave-Betrieb



Normalbetrieb mit externem Taster



Master-Slave-Betrieb mit externem Taster



Zubehör



IR-RC

IR-Fernbedienung

E-Nr: 535 949 005

Preis brutto exkl. MwSt.: 30.00 CHF



VK-PD9-Master-LC-10M

Verlängerungskabel zu Sensorkopf 10
Meter

E-Nr: 535 999 797

Preis brutto exkl. MwSt.: 14.00 CHF



BLE-IR-Adapter

IR-Adapter für Smartphones

E-Nr: 535 990 705

Preis brutto exkl. MwSt.: 199.00 CHF



VK-PD9-Master-LC-5M

Verlängerungskabel zu Sensorkopf 5
Meter

E-Nr: 535 999 697

Preis brutto exkl. MwSt.: 10.00 CHF



PD9 S1 360 Slave IP65

Präsenzmelder Slave, opal

E-Nr: 535 937 305

Preis brutto exkl. MwSt.: 174.00 CHF



B.E.G. One (Swisslux) App

App zur Programmierung von B.E.G.
Produkten

Art-Nr: 169381

Preis brutto exkl. MwSt.: 0.00 CHF