



## PD9 S1 360 Dimm

Präsenzmelder Dimm 1-10V, opal

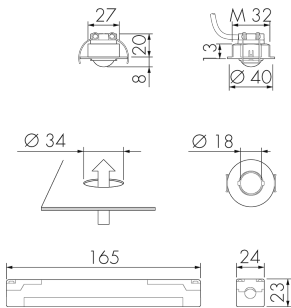
E-Nr: 535 936 205

nicht mehr lieferbar

### Produktbeschreibung

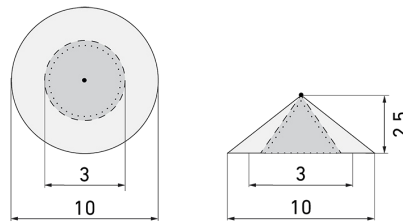
- Wand- oder Deckenmontage möglich
- Schraub- oder Federbefestigung (Mutter M32 und Federn im Lieferumfang)
- Sofort betriebsbereit dank Werksvoreinstellung
- Sofort betriebsbereit dank Werksvoreinstellung, erweiterte Einstellung und Programmierung nur über Fernbedienung IR-RC möglich (nicht im Lieferumfang)
- Funktion Halbautomatik (manuell Ein/automatisch Aus) für maximierte Energieeinsparung
- Separate Eingänge für Taster und Slave-Geräte
- Orientierungslicht für erhöhte Sicherheitsanforderungen in Altersheimen, Spitälern, öffentlichen Bauten etc.
- Minimaler Eigenverbrauch
- 1 Kanal (1-10V) für automatisches Dimmen der Beleuchtung (Konstantlichtregelung)
- Einstellbar und übersteuerbar per Fernbedienung (Inklusiv Funktionsfolie IR-PD DIMM zur Nutzung der Fernbedienung IR-RC)
- Farbe Sensorkopf opal matt
- Abdeckclips im Lieferumfang
- Verbindungskabel ca. 50 cm

## Illustrationen



Abmessungen in mm

## Erfassungsschemas



Abmessungen in m

links: Aufsicht, rechts:  
Seitenansicht

- ..... Reichweite bei sitzender Tätigkeit (Präsenz)
- - - Reichweite bei direktem Draufzugehen (radial)
- Reichweite bei seitlichem Vorbeigehen (tangential)

## Technische Daten

### Montageeigenschaften

Montagehöhe empfohlen [m]	2.5
Montagehöhe maximum 2 [m]	5
Montagehöhe minimum [m]	2.5

Montagekategorie	Einbau (EB)
------------------	-------------

### Material und Bauform

Bohrloch [mm]	34
Farbe	Weiss
UV-Beständig	UV-stabilisiertes Polycarbonat

### Elektrotechnische Eigenschaften

Anschlussart	Steckklemme
Geeignet für C-Last	ja
Netzfrequenz [Hz]	50 - 60
Spannungsart	AC
Spannungsversorgung [V]	230 V (+/- 10 %)

### Sensoreigenschaften

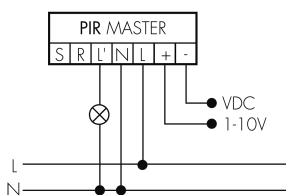
Ausführung	Präsenzmelder
Erfassungswinkel [°]	360

### Funktionseigenschaften

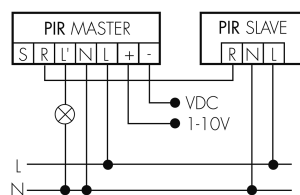
Anzahl der Kanäle	1
Fernbedienbar	IR-RC (Folie IR-PD DIMM)
<b>Funktionseigenschaften [Ausgang]</b>	
Ansprechhelligkeit [lx]	5 - 2000
Halbautomatik	ja
max. Einschaltstrom	800 A (max. 200 µs)
max. Nachlaufzeit	30 min
max. Schaltleistung	2300 W (cos φ=1)
min. Nachlaufzeit	1 min
Orientierungslicht	ja (Zeit einstellbar)
Steuerausgang	1 - 10 V
<b>Funktionseigenschaften [Eingang]</b>	
Tastereingang	ja
<b>Funktionseigenschaften [Eingang 2]</b>	
Slaveeingang	ja
<b>Deklarationen</b>	
Betriebstemperatur [°C]	-25 °C bis +55 °C
Halogenfrei	ja
Schutzart [IP]	IP20
Schutzklasse	II

## Schaltbilder

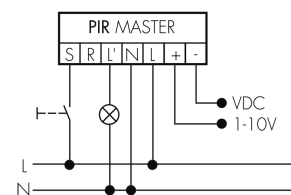
### Normalbetrieb



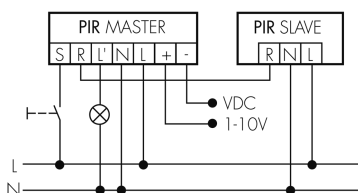
### Master-Slave-Betrieb



### Normalbetrieb mit externem Taster



### Master-Slave-Betrieb mit externem Taster



## Zubehör



### **IR-RC**

IR-Fernbedienung

E-Nr: 535 949 005

Preis brutto exkl. MwSt.: 30.00 CHF



### **VK-PD9-Master-LC-10M**

Verlängerungskabel zu Sensorkopf 10  
Meter

E-Nr: 535 999 797

Preis brutto exkl. MwSt.: 14.00 CHF



### **BLE-IR-Adapter**

IR-Adapter für Smartphones

E-Nr: 535 990 705

Preis brutto exkl. MwSt.: 199.00 CHF



### **VK-PD9-Master-LC-5M**

Verlängerungskabel zu Sensorkopf 5  
Meter

E-Nr: 535 999 697

Preis brutto exkl. MwSt.: 10.00 CHF



### **PD9 S1 360 Slave**

Präsenzmelder Slave, opal

E-Nr: 535 936 305

Preis brutto exkl. MwSt.: 169.00 CHF



### **B.E.G. One (Swisslux) App**

App zur Programmierung von B.E.G.  
Produkten

Art-Nr: 169381

Preis brutto exkl. MwSt.: 0.00 CHF