



## PD11 S 360 Master 1C/W

Präsenzmelder 1-Kanal, weiss

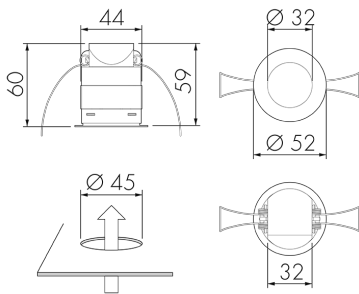
E-Nr: 535 972 138

Preis brutto exkl. MwSt.: 199.00 CHF

### Produktbeschreibung

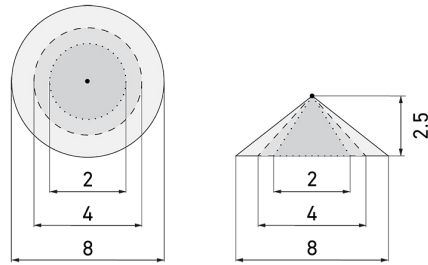
- Für den Einbau in Hohldecke mit 360° Erfassungsbereich zur zuverlässigen Detektion von Bewegungen, flaches Design
- Zeitsparende Montage dank Federbefestigung
- Bis zu 7 Farben verfügbar (als Bausatz bestellbar)
- Elektronische Empfindlichkeits- und Reichweiteneinstellung
- Sofort betriebsbereit dank Werksvoreinstellung
- Funktion Halbautomatik (manuell Ein/automatisch Aus) für maximierte Energieeinsparung
- Separate Eingänge für Taster und Slave-Geräte
- Minimaler Eigenverbrauch
- 1 Kanal für Lichtsteuerung
- 1 zusätzlicher Impuls-Ausgang 230 V (geräuschlos und helligkeitsunabhängig) für externe Steuerungen
- Einstellbar und übersteuerbar per Fernbedienung (Inklusiv Auflagefolie IR-PD 1C zur Nutzung der Fernbedienung IR-RC)
- Abdeckclips im Lieferumfang

## Illustrationen



Abmessungen in mm

## Erfassungsschemas



Abmessungen in m

links: Aufsicht, rechts: Seitenansicht

- ..... Reichweite bei sitzender Tätigkeit (Präsenz)
- - - Reichweite bei direktem Draufzugehen (radial)
- Reichweite bei seitlichem Vorbeigehen (tangential)

## Technische Daten

### Montageeigenschaften

Montagehöhe empfohlen [m]	2.5
Montagehöhe maximum 2 [m]	5
Montagehöhe minimum [m]	2.5
Montagekategorie	Einbau (EB)

### Material und Bauform

Bohrloch [mm]	45
Farbcode	RAL 9010
Farbe	Weiss
UV-Beständig	UV-stabilisiertes Polycarbonat

### Elektrotechnische Eigenschaften

Anschlussart	Steckklemme
Geeignet für C-Last	ja
Netzfrequenz [Hz]	50 - 60
Spannungsart	AC
Spannungsversorgung [V]	230 V (+/- 10 %)

### Sensoreigenschaften

Ausführung	Präsenzmelder
Erfassungswinkel [°]	360

**Funktionseigenschaften**

Anzahl der Kanäle	1
Fernbedienbar	IR-RC (Folie IR-PD 1C), IR-PD Mini

**Funktionseigenschaften [Ausgang]**

Ansprechhelligkeit [lx]	5 - 2000
Halbautomatik	ja
Impulsfunktion	ja (einstellbare Pausenzeit)
max. Einschaltstrom	800 A (max. 200 µs)
max. Nachlaufzeit	30 min
max. Schaltleistung	2300 W (cos φ=1)
min. Nachlaufzeit	15 s

**Funktionseigenschaften [Eingang]**

Tastereingang	ja
---------------	----

**Funktionseigenschaften [Eingang 2]**

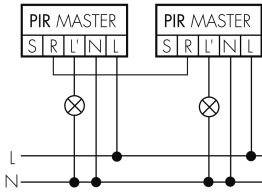
Slaveeingang	ja
--------------	----

**Deklarationen**

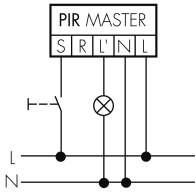
Betriebstemperatur [°C]	-25 °C bis +55 °C
Halogenfrei	ja
Schutzart [IP]	IP20
Schutzklasse	II

# Schaltbilder

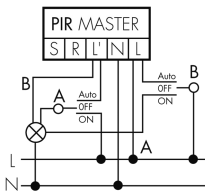
## Master-Master-Betrieb



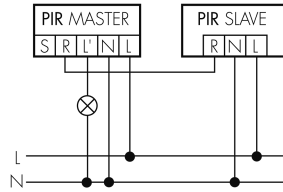
## Normalbetrieb mit externem Taster



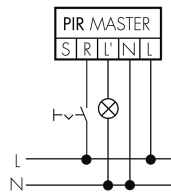
## Betrieb mit Drehschalter «Hand - 0 - Automat»



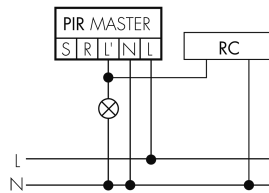
## Master-Slave-Betrieb



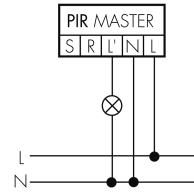
## Dauerlichtbetrieb mit externem Schalter



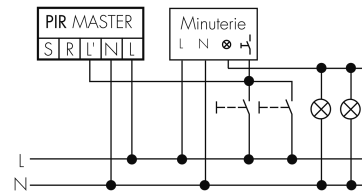
## Normalbetrieb mit RC-Glied



## Normalbetrieb



## Impulsbetrieb an Treppenhausautomat



## Zubehör



**IR-RC**  
IR-Fernbedienung  
E-Nr: 535 949 005  
Preis brutto exkl. MwSt.: 30.00 CHF



**IR-PD Mini**  
IR-Fernbedienung, klein  
E-Nr: 535 949 035  
Preis brutto exkl. MwSt.: 22.00 CHF



**Color RAL NCS**  
Spezialfarbe matt oder glanz  
Art-Nr: 141522  
Preis brutto exkl. MwSt.: 20.00 CHF



**RC-1**  
Entstörkondensator Mini  
E-Nr: 535 999 097  
Preis brutto exkl. MwSt.: 12.00 CHF



**RC-HU**  
Entstörkondensator für die Hutschiene  
E-Nr: 578 500 019  
Preis brutto exkl. MwSt.: 18.00 CHF



**PD11 S 360 Slave/W**  
Präsenzmelder Slave, weiss  
E-Nr: 535 973 138  
Preis brutto exkl. MwSt.: 169.00 CHF



**CSS PD11/S**  
Farbblende, schwarz  
E-Nr: 535 993 358  
Preis brutto exkl. MwSt.: 5.00 CHF



**CSS PD11/HG**  
Farbblende, hellgrau  
E-Nr: 535 993 338  
Preis brutto exkl. MwSt.: 5.00 CHF



**CSS PD11/DG**  
Farbblende, dunkelgrau  
E-Nr: 535 993 348  
Preis brutto exkl. MwSt.: 5.00 CHF



**CSS PD11/SI**  
Farbblende, silber  
E-Nr: 535 993 378  
Preis brutto exkl. MwSt.: 5.00 CHF



**CSS PD11/BE**  
Farbblende, beige  
E-Nr: 535 993 388  
Preis brutto exkl. MwSt.: 5.00 CHF



**CSS PD11/B**  
Farbblende, braun  
E-Nr: 535 993 398  
Preis brutto exkl. MwSt.: 5.00 CHF



**AS PD11/W**  
UP Adapterset zu PD11, weiss  
E-Nr: 535 999 008  
Preis brutto exkl. MwSt.: 18.00 CHF



**BLE-IR-Adapter**  
IR-Adapter für Smartphones  
E-Nr: 535 990 705  
Preis brutto exkl. MwSt.: 199.00 CHF



**B.E.G. One (Swisslux) App**  
App zur Programmierung von B.E.G.  
Produkten  
Art-Nr: 169381  
Preis brutto exkl. MwSt.: 0.00 CHF