

## PD11 S 360 Slave/W

Präsenzmelder Slave, weiss

E-Nr: 535 973 138

Preis brutto exkl. MwSt.:

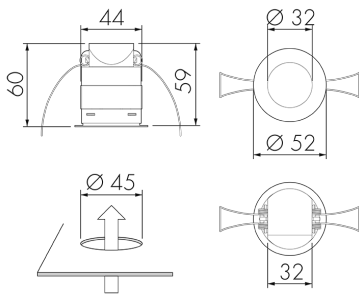
169.00 CHF



### Produktbeschreibung

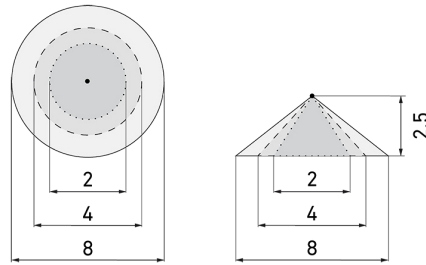
- Für den Einbau in Hohldecke mit 360° Erfassungsbereich zur zuverlässigen Detektion von Bewegungen, flaches Design
- Zeitsparende Montage dank Federbefestigung
- Bis zu 7 Farben verfügbar (als Bausatz bestellbar)
- Auch als Impulsgeber für Minuterien, SPS und Leitsysteme verwendbar
- Sofort betriebsbereit, keine Einstellmöglichkeiten
- Für die kostengünstige Vergrößerung des Erfassungsbereiches eines Master-Gerätes
- Minimaler Eigenverbrauch
- Abdeckclips im Lieferumfang

## Illustrationen



Abmessungen in mm

## Erfassungsschemas



Abmessungen in m

links: Aufsicht, rechts: Seitenansicht

- ..... Reichweite bei sitzender Tätigkeit (Präsenz)
- - - Reichweite bei direktem Draufzugehen (radial)
- Reichweite bei seitlichem Vorbeigehen (tangential)

## Technische Daten

### Montageeigenschaften

Montagehöhe empfohlen [m]	2.5
Montagehöhe maximum 2 [m]	5
Montagehöhe minimum [m]	2.5
Montagekategorie	Einbau (EB)

### Material und Bauform

Bohrloch [mm]	45
Farbcode	RAL 9010
Farbe	Weiss
UV-Beständig	UV-stabilisiertes Polycarbonat

### Elektrotechnische Eigenschaften

Anschlussart	Steckklemme
Netzfrequenz [Hz]	50 - 60
Spannungsart	AC
Spannungsversorgung [V]	230 V (+/- 10 %)

### Sensoreigenschaften

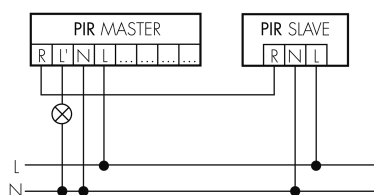
Ausführung	Präsenzmelder
Erfassungswinkel [°]	360

### Funktionseigenschaften

Anzahl der Kanäle	1
<b>Funktionseigenschaften [Ausgang]</b>	
Impulsfunktion	ja
max. Schaltleistung	2 W (cos $\phi$ =1)
Steuerausgang	Triac Remote
<b>Deklarationen</b>	
Betriebstemperatur [°C]	-25 °C bis +55 °C
Halogenfrei	ja
Schutzart [IP]	IP20
Schutzklasse	II

## Schaltbilder

### Master-Slave-Betrieb



## Zubehör



**Color RAL NCS**  
Spezialfarbe matt oder glanz  
Art-Nr: 141522  
Preis brutto exkl. MwSt.: 20.00 CHF



**CS S PD11/HG**  
Farbblende, hellgrau  
E-Nr: 535 993 338  
Preis brutto exkl. MwSt.: 5.00 CHF



**CS S PD11/SI**  
Farbblende, silber  
E-Nr: 535 993 378  
Preis brutto exkl. MwSt.: 5.00 CHF



**CS S PD11/B**  
Farbblende, braun  
E-Nr: 535 993 398  
Preis brutto exkl. MwSt.: 5.00 CHF



**CS S PD11/S**  
Farbblende, schwarz  
E-Nr: 535 993 358  
Preis brutto exkl. MwSt.: 5.00 CHF



**CS S PD11/DG**  
Farbblende, dunkelgrau  
E-Nr: 535 993 348  
Preis brutto exkl. MwSt.: 5.00 CHF



**CS S PD11/BE**  
Farbblende, beige  
E-Nr: 535 993 388  
Preis brutto exkl. MwSt.: 5.00 CHF



**AS PD11/W**  
UP Adapterset zu PD11, weiss  
E-Nr: 535 999 008  
Preis brutto exkl. MwSt.: 18.00 CHF