



RC-plus 230 next DS/W

Bewegungsmelder digitalSTROM,
weiss

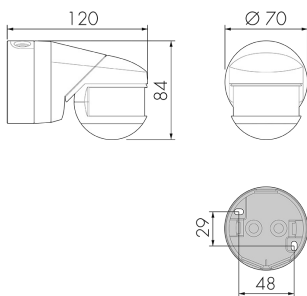
E-Nr: 535 949 407

nicht mehr lieferbar

Produktbeschreibung

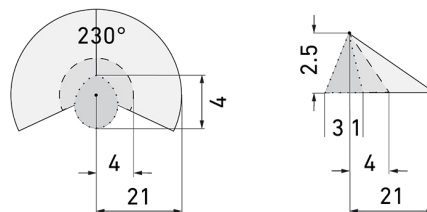
- Mit 230° Erfassungsbereich (2x115°) und 360° Unterkriechschutz für die Überwachung von gesamten Hausseiten, Lagerhallen, Laderampen, Tiefgaragen etc.
- Hohe Reichweite und Empfindlichkeit (Reichweite pro Zone zwischen 5 und 21 m stufenlos einstellbar)
- Unterkriechschutz
- dS-Ready, mit eingebauter digitalSTROM-Klemme

Illustrationen



Abmessungen in mm

Erfassungsschemas



Abmessungen in m

links: Aufsicht, rechts: Seitenansicht

- Unterkriechschutz
- - - Reichweite bei direktem Draufzugehen (radial)
- Reichweite bei seitlichem Vorbeigehen (tangential)

Technische Daten

Montageeigenschaften

Montagehöhe empfohlen [m]	2.5
Montagehöhe maximum 2 [m]	10
Montagehöhe minimum [m]	2.5
Montagekategorie	Aufputz Nass (NAP)

Material und Bauform

Farbcode	RAL 9010
Farbe	Weiss
UV-Beständig	UV-stabilisiertes Polycarbonat

Elektrotechnische Eigenschaften

Anschlussart	Schraubklemme
Netzfrequenz [Hz]	50 - 60
Spannungsart	AC
Spannungsversorgung [V]	230 V (+/- 10 %)

Sensoreigenschaften

Ansprechempfindlichkeit einstellbar	ja
Ausführung	Bewegungsmelder
Erfassungswinkel [°]	230

Funktionseigenschaften

Anzahl der Kanäle	1
Steuerung	digitalSTROM

Funktionseigenschaften [Ausgang]

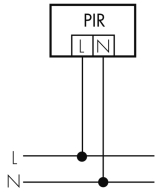
Steuerausgang	Softwarekontakt
---------------	-----------------

Deklarationen

Schutzart [IP]	IP54
Schutzklasse	II

Schaltbilder

Normalbetrieb



Zubehör



ESA-RC-plus next/W

Ausseneck-Sockel, weiss

E-Nr: 535 999 909

Preis brutto exkl. MwSt.: 13.00 CHF



ESI-RC-plus next/W

Inneneck-Sockel, weiss

E-Nr: 535 998 245

Preis brutto exkl. MwSt.: 13.00 CHF



BSK-RC/W

Ballschutzkorb für Wandmontage, weiss

E-Nr: 535 998 375

Preis brutto exkl. MwSt.: 31.00 CHF