

## IL1-R35-3-PAS

LED-Leuchte mit Präsenzmelder und  
Notlicht

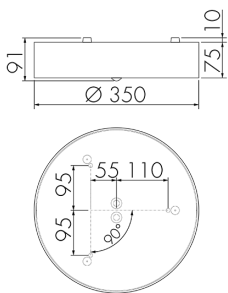
E-Nr: A02

nicht mehr lieferbar

### Produktbeschreibung

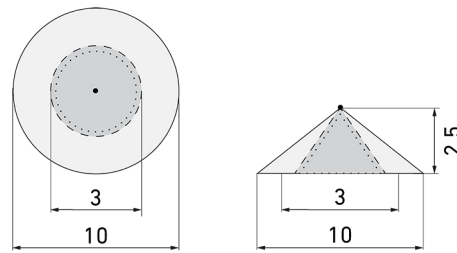
- Stromsparende, langlebige LED-Technik
- Hochwertige Verarbeitung und Materialien, Swiss-Made
- Intelligente Decken- und Wandanbauleuchte, rund
- Leistungsstarker, störstärkerer Passiv-Infrarot-Präsenzmelder
- Leuchte auch ohne Melder erhältlich
- Hochempfindliche und störstärkste Passiv-Infrarot-Anwesenheitserfassung, klare Bereichs-Eingrenzung dank Abdeckclip
- Schaltet automatisch in Abhängigkeit von Bewegung und Helligkeit
- Anschlussmöglichkeiten für Schliesser-Taster und Zusatz-Leuchten
- Bildung von intelligenten Leuchten-Verbänden
- Zeitloses Design aus weiss-mattem Acrylglas
- Fernbedienung als Zubehör lieferbar
- Sofort Betriebsbereit dank Werksprogramm
- Notlicht mit Leuchtdauer > 1 h, inkl. Selbsttest

## Illustrationen



Abmessungen in mm

## Erfassungsschemas



Abmessungen in m

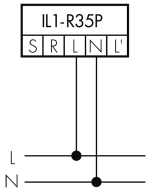
links: Aufsicht, rechts: Seitenansicht

- ..... Reichweite bei sitzender Tätigkeit (Präsenz)
- - - Reichweite bei direktem Draufzugehen (radial)
- Reichweite bei seitlichem Vorbeigehen (tangential)

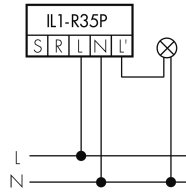
## Technische Daten

## Schaltbilder

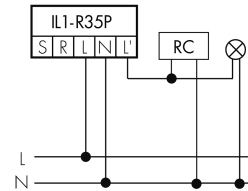
### Normalbetrieb



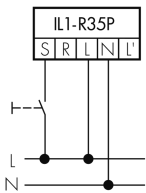
### Normalbetrieb mit externer Leuchte



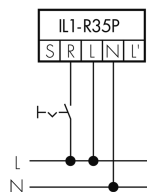
### Normalbetrieb mit externer Leuchte und RC-Glied



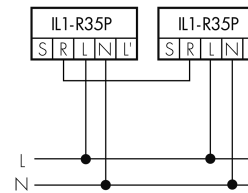
### Normalbetrieb mit externem Taster



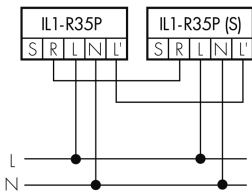
### Dauerlichtbetrieb mit externem Schalter



### Master-Master-Betrieb



### Master-Slave-Betrieb (Master im Slave-Betrieb)



## Zubehör



**IR-RC**  
IR-Fernbedienung  
E-Nr: 535 949 005



**IR-PD Mini**  
IR-Fernbedienung, klein  
E-Nr: 535 949 035



**EBG-Aries-R35**  
Einbetoniergehäuse  
E-Nr: 941 490 009