

IL1-R35-3-M

LED-Leuchte mit Bewegungsmelder

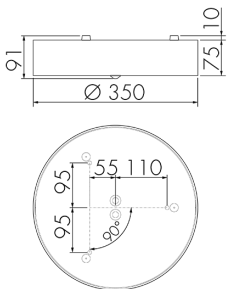
E-Nr: 941 400 109

nicht mehr lieferbar

Produktbeschreibung

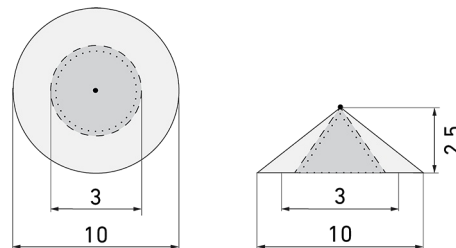
- Hochwertige Verarbeitung und Materialien, Swiss-Made
- Intelligente Decken- und Wandanbauleuchte, rund
- Leuchte auch ohne Melder erhältlich
- Hochempfindliche und störteste Passiv-Infrarot-Anwesenheitserfassung, klare Bereichs-Eingrenzung dank Abdeckclip
- Zeitloses Design aus weiss-mattem Acrylglas

Illustrationen



Abmessungen in mm

Erfassungsschemas



Abmessungen in m

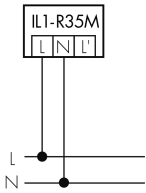
links: Aufsicht, rechts: Seitenansicht

- Reichweite bei sitzender Tätigkeit (Präsenz)
- - - Reichweite bei direktem Draufzugehen (radial)
- Reichweite bei seitlichem Vorbeigehen (tangential)

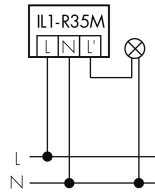
Technische Daten

Schaltbilder

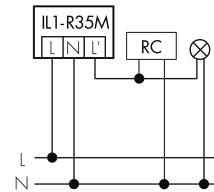
Normalbetrieb



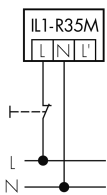
Normalbetrieb mit externer Leuchte



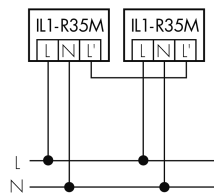
Normalbetrieb mit externer Leuchte und RC-Glied



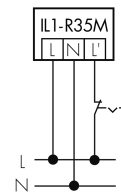
Normalbetrieb mit externem Taster



Parallelbetrieb



Dauerlichtbetrieb mit externem Schalter



Zubehör



IR-RC

IR-Fernbedienung
E-Nr: 535 949 005



IR-PD Mini

IR-Fernbedienung, klein
E-Nr: 535 949 035



EBG-Aries-R35

Einbetoniergehäuse
E-Nr: 941 490 009