

## IL1-R35-4-MS

LED-Leuchte mit Bewegungsmelder und  
Notlicht

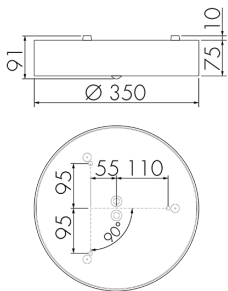
E-Nr: 941 401 509

nicht mehr lieferbar

### Produktbeschreibung

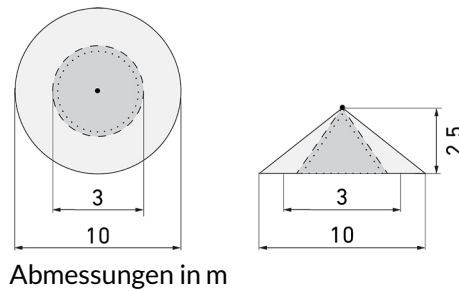
- Stromsparende, langlebige LED-Technik
- Hochwertige Verarbeitung und Materialien, Swiss-Made
- Intelligente Decken- und Wandanbauleuchte, rund
- Leistungsstarker, störsicherer Passiv-Infrarot-Bewegungsmelder
- Leuchte auch ohne Melder erhältlich
- Hochempfindliche und störteste Passiv-Infrarot-Anwesenheitserfassung, klare Bereichs-Eingrenzung dank Abdeckclip
- Schaltet automatisch in Abhängigkeit von Bewegung und Helligkeit
- Zeitloses Design aus weiss-mattem Acrylglas
- Fernbedienung als Zubehör lieferbar
- Sofort Betriebsbereit dank Werksprogramm
- Notlicht mit Leuchtdauer > 1 h, inkl. Selbsttest

### Illustrationen



Abmessungen in mm

### Erfassungsschemas



Abmessungen in m

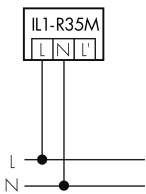
links: Aufsicht, rechts: Seitenansicht

- ..... Reichweite bei sitzender Tätigkeit (Präsenz)
- - - Reichweite bei direktem Draufzugehen (radial)
- Reichweite bei seitlichem Vorbeigehen (tangential)

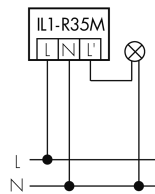
### Technische Daten

### Schaltbilder

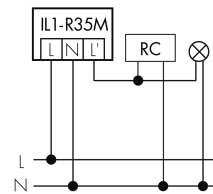
#### Normalbetrieb



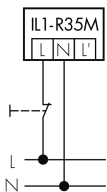
#### Normalbetrieb mit externer Leuchte



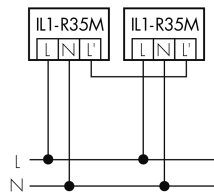
#### Normalbetrieb mit externer Leuchte und RC-Glied



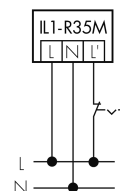
#### Normalbetrieb mit externem Taster



#### Parallelbetrieb



#### Dauerlichtbetrieb mit externem Schalter



## Zubehör

**IR-RC**

IR-Fernbedienung

E-Nr: 535 949 005

**IR-PD Mini**

IR-Fernbedienung, klein

E-Nr: 535 949 035

**EBG-Aries-R35**

Einbetoniergehäuse

E-Nr: 941 490 009