

## IL1-RU35-3-B

Intelligente LED-Leuchte mit  
Präsenzmelder  
E-Nr: 941 400 339

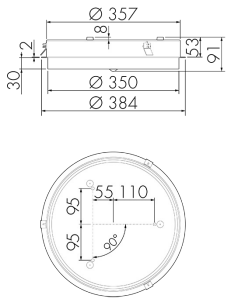
nicht mehr lieferbar



### Produktbeschreibung

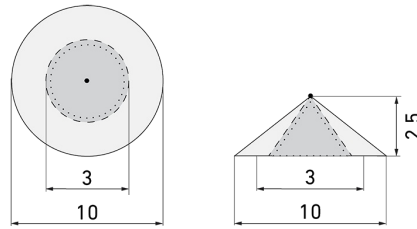
- Orientierungslicht für erhöhte Sicherheitsanforderungen in Altersheimen, Spitälern, öffentlichen Bauten etc.
- Hochwertige Verarbeitung und Materialien, Swiss-Made
- Intelligente Decken- und Wand-Halbeinbauleuchte, rund
- Leuchte auch ohne Melder erhältlich
- Hochempfindliche und störteste Passiv-Infrarot-Anwesenheitserfassung, klare Bereichs-Eingrenzung dank Abdeckclip
- Dimmt oder schaltet automatisch in Abhängigkeit von Präsenz und Tageslicht
- Einfache 1-Draht-Erweiterung zu intelligentem, vorkonfiguriertem Leuchten-Netzwerk
- 2 Eingänge zur Übersteuerung mit Tastern, Zeitschaltuhren oder Bewegungsmeldern
- Linien- und Flächen-Schwarm- Funktionalität
- Zeitloses Design aus weiss-mattem Acrylglas
- Optionale Fernbedienung für das Anpassen der Steuerprogramme
- Sofort betriebsbereit dank vorkonfigurierten Steuerprogrammen
- DC-Erkennung mit automatischem Aufruf von Notlicht-Steuerprogramm

### Illustrationen



Abmessungen in mm

### Erfassungsschemas



Abmessungen in m

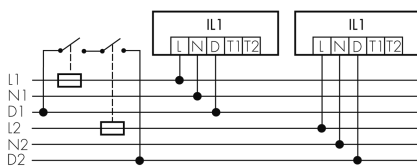
links: Aufsicht, rechts: Seitenansicht

- ..... Reichweite bei sitzender Tätigkeit (Präsenz)
- - - Reichweite bei direktem Draufzugehen (radial)
- Reichweite bei seitlichem Vorbeigehen (tangential)

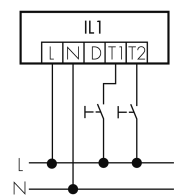
### Technische Daten

### Schaltbilder

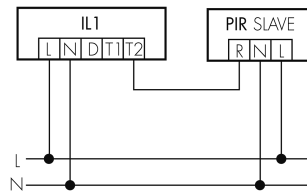
#### Gruppen-/Systembetrieb über 2 Sicherungsgruppen



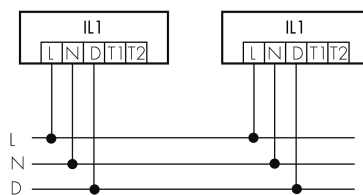
#### Normalbetrieb mit externem Taster



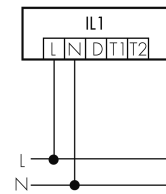
#### Master-Slave-Betrieb



#### Gruppen-/Systembetrieb



#### Normalbetrieb



## Zubehör



**IR-RC**  
IR-Fernbedienung  
E-Nr: 535 949 005



**EBG-Aries-R35**  
Einbetoniergehäuse  
E-Nr: 941 490 009